

Réserves Naturelles de France: Petite Camargue Alsacienne 20 ans de restauration d'une zone humide et de milieux remarquables



Réserve Naturelle
PETITE CAMARGUE ALSACIENNE



Philippe Knibiely – Directeur de la Petite Camargue Alsacienne

Historique



- 1^{ère} Réserve Naturelle Nationale de la bande rhénane 1982, 120 ha.
- Agrandissement en 2006 passage à 904 ha.
- Communes de : Bartenheim, Kembs, Rosenau, Saint-Louis, Village-Neuf.
- Partenariat privilégié avec la commune de Blotzheim.

Situation géographique



Réserve Naturelle
PETITE CAMARGUE ALSACIENNE



Site Rhin
supérieur

Le site Ramsar Rhin supérieur

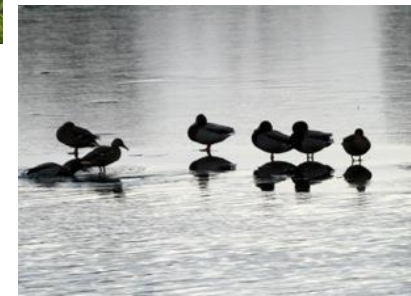
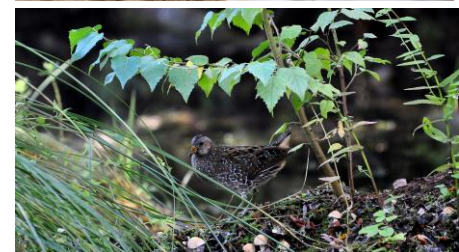
2008 : désignation du site RAMSAR Rhin Supérieur.

→ Site transfrontalier Bâle à Karlsruhe (9^{ème})

→ 45530 ha 180 km long

→ 50 000 à 60 000 oiseaux hivernants

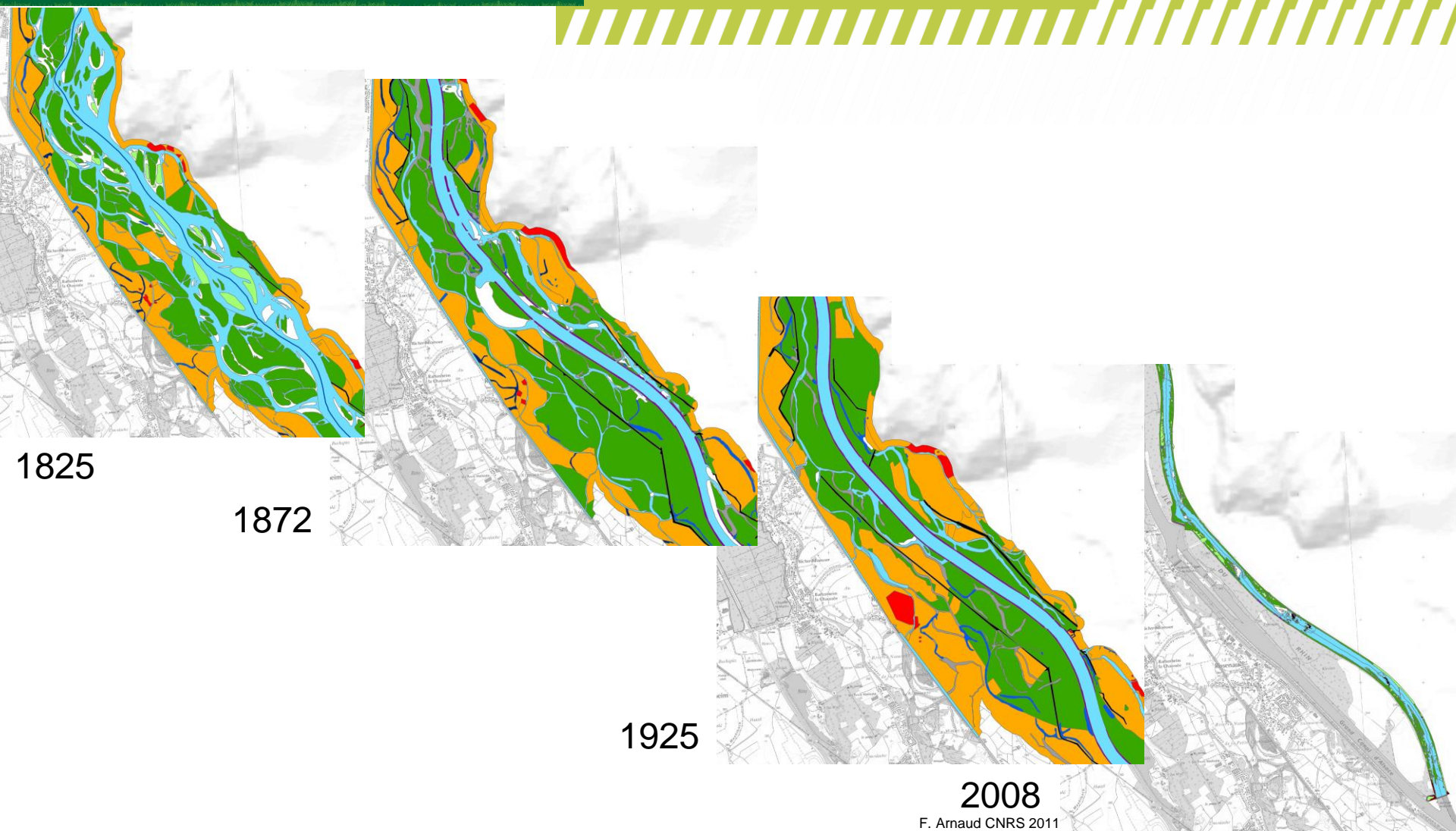
→ RNN PCA 2% du site RAMSAR



Constats initiaux

- Une zone humide mitée par l'agriculture intensive, avec des effets sur la qualité de l'eau et la biodiversité
- Un assèchement généralisé
- Une taille critique de fonctionnalité pour un cœur de nature
- Des impacts hydrogéomorphologiques suite aux aménagements du Rhin

Evolution du Rhin sauvage au Vieux Rhin



1825

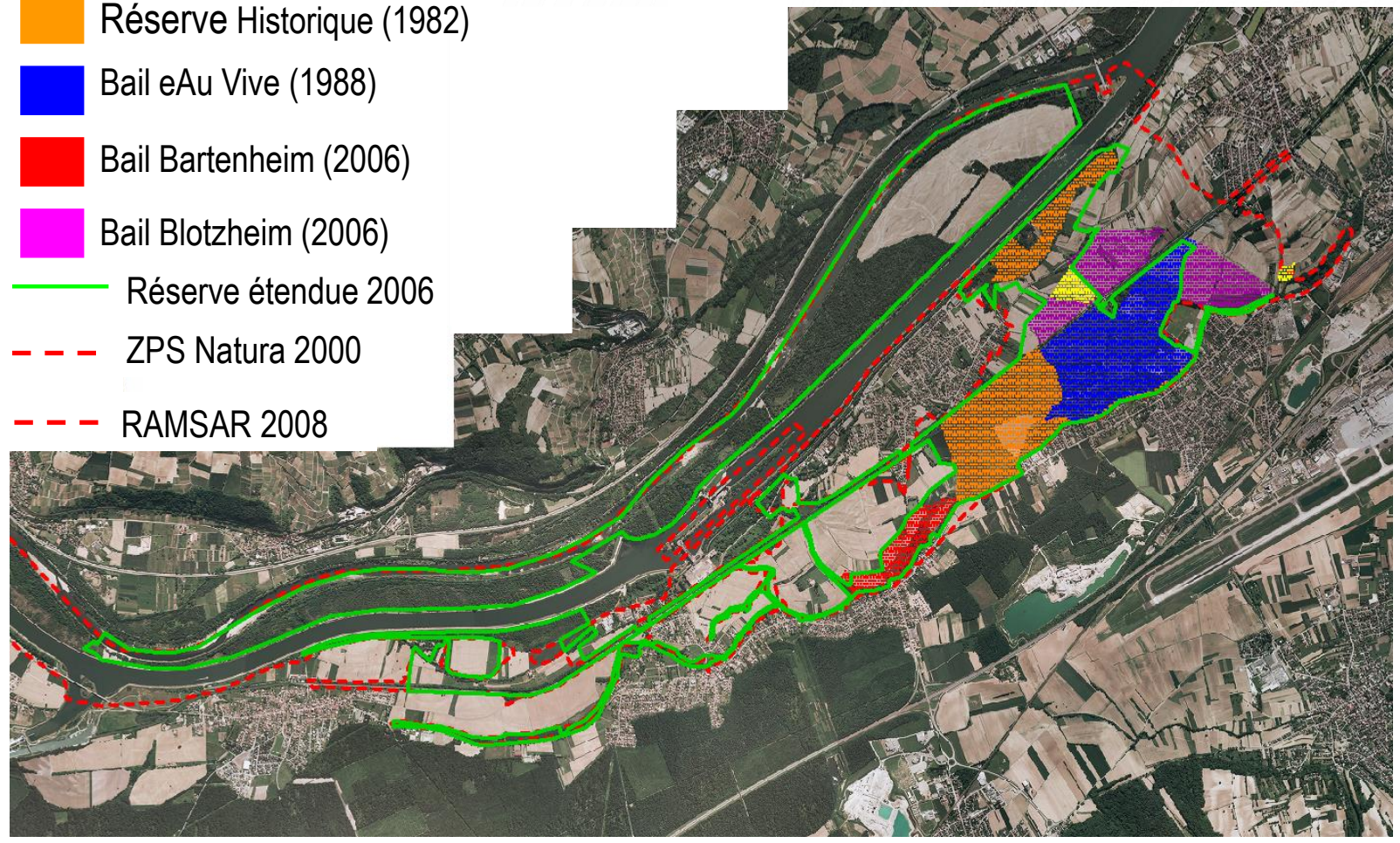
1872

1925

2008

Un préalable : la maîtrise foncière

- Réserve Historique (1982)
- Bail eAu Vive (1988)
- Bail Bartenheim (2006)
- Bail Blotzheim (2006)
- Réserve étendue 2006
- ZPS Natura 2000
- RAMSAR 2008



Outils de planification et Docob

3 Plans de gestion successifs pour la RNN PCA
(1996-2001/2003-2007/2012-2016)

Docob validé en 2007

- Partager les objectifs à long terme avec tous les acteurs
- Réformer la gouvernance de l'association
- Associer les partenaires privés aux projets
- Travailler à l'international

La restauration des milieux

- Remise en prairie humide et inondables ou proches de la nappe (146 ha)



La petite Heid,
Avant/Après

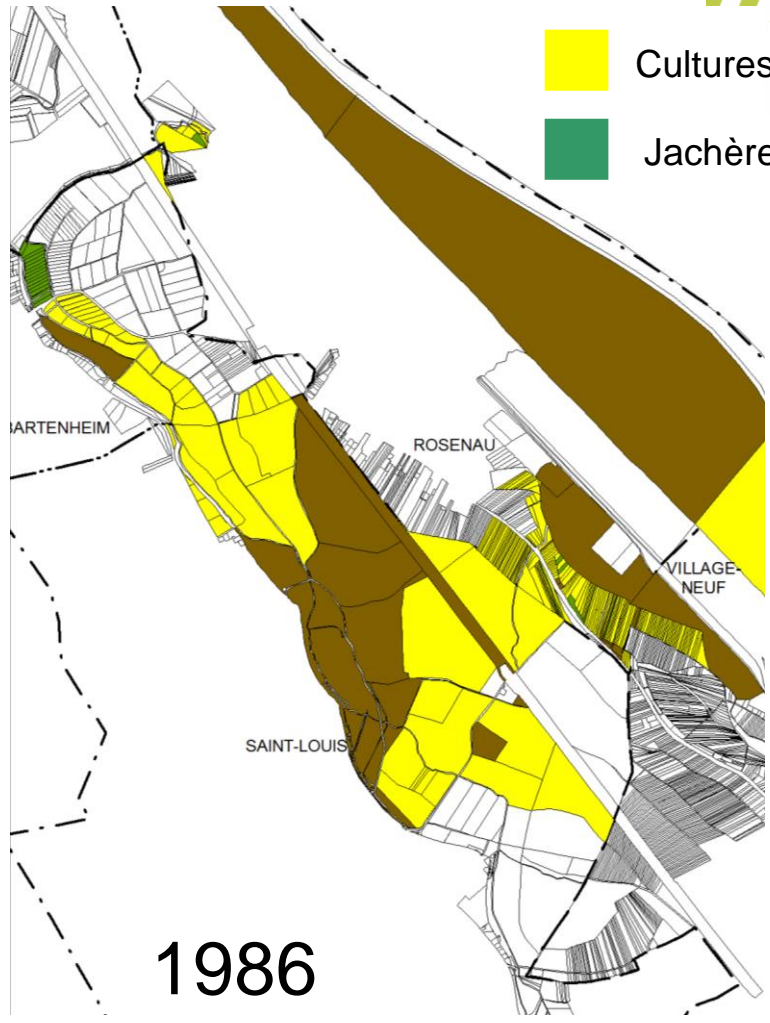


Le Grand Pré de la Mittlere Au



Le Pré de fauche
du Kirchenerkopf

Evolution de l'occupation du sol en 26 ans



1986

- Cultures
- Jachères
- Espaces naturels



2013

Restauration de bras morts : l'exemple de l'Obere Au



2002



2010

5^{ÈME} SÉMINAIRE DES ANIMATEURS RAMSAR EN FRANCE



Avant...



Vue aérienne juste
après....



Après



Pendant ...



Et encore après

Suivis scientifiques par la station de recherche

Evolution saisonnière
du nombre
d'espèces d'oiseaux
sur l'Oberer Au,
avant et après la
renaturation et du
nombre d'oiseaux
figurant sur les LRA

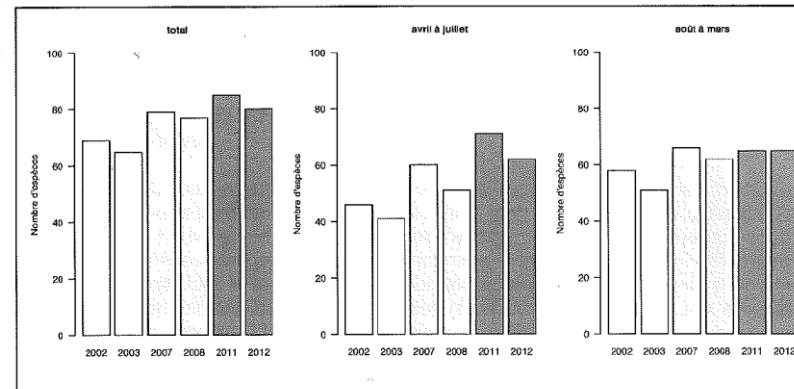


Figure 3 : Nombre d'espèces d'oiseaux avant (blanc) et après (gris) la renaturation.

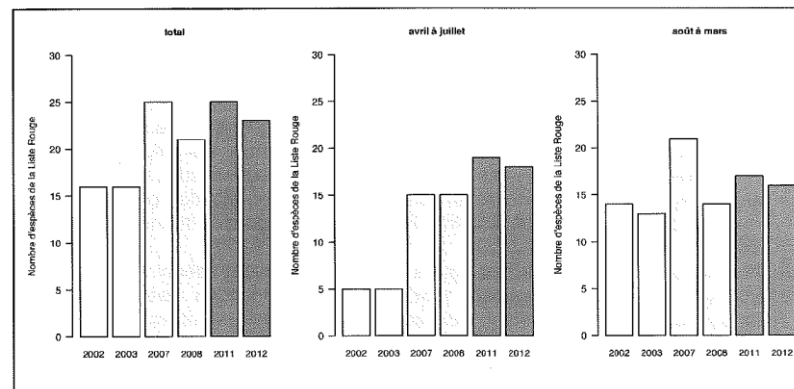


Figure 4 : Nombre d'espèces d'oiseaux qui figurent sur la Liste rouge et la Liste Orange de l'Alsace avant (blanc) et après (gris) la renaturation.

Etude sur l'épuration des eaux

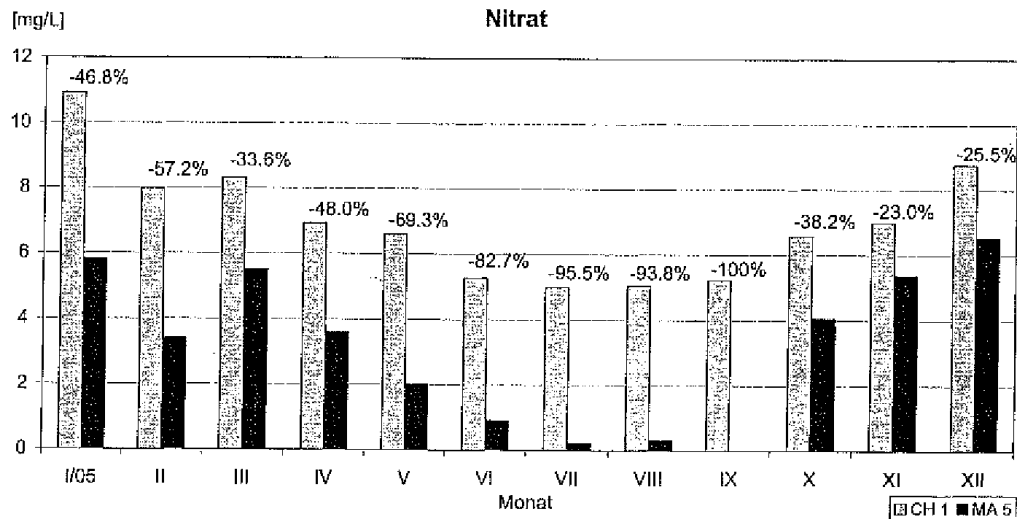
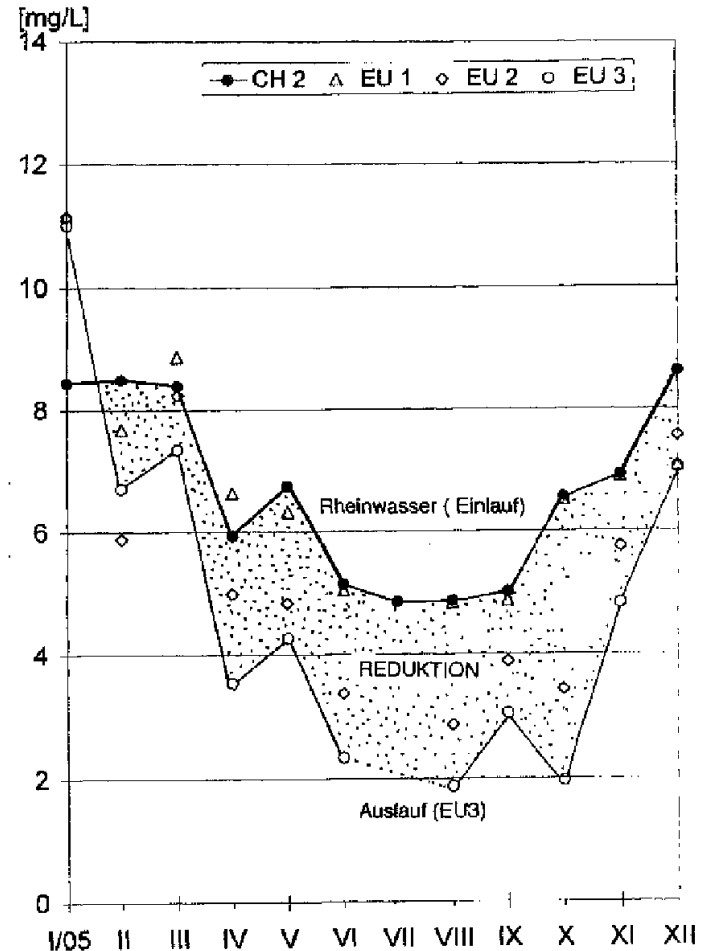
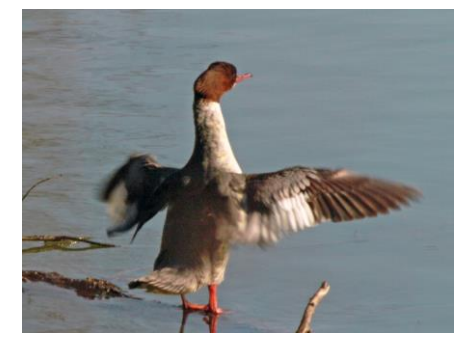
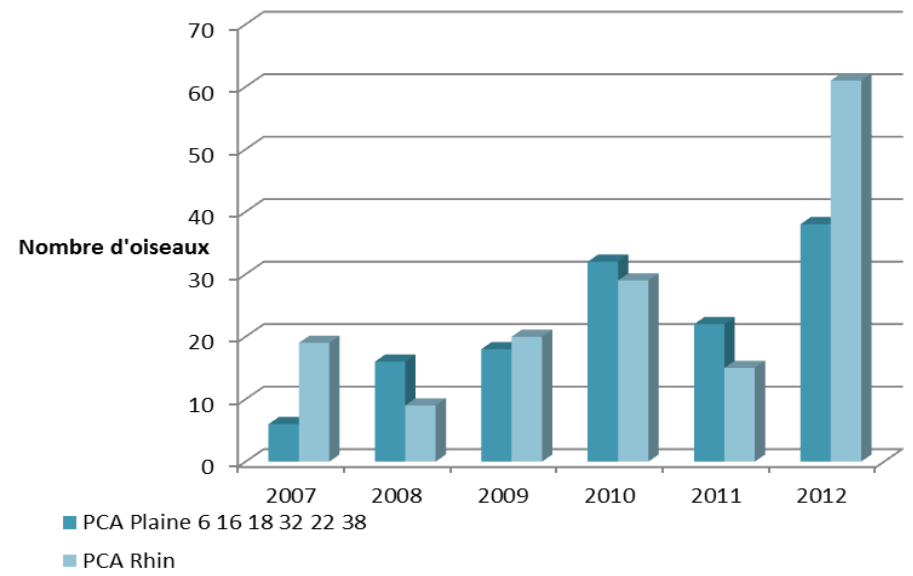


Abb. 3.19 Nitratkonzentration und deren Abnahme im Grand Marais im Jahresverlauf. Die Werte über den Balken zeigen die Reduktion am Ende des Grand Marais (MA 5) gegenüber dem eingeleiteten Rheinwasser (CH 1).



Comptages Wetlands et des hivernants

Hivernage des Harles bièvre en janvier et février
RNN PCA secteur plaine et secteur Rhin



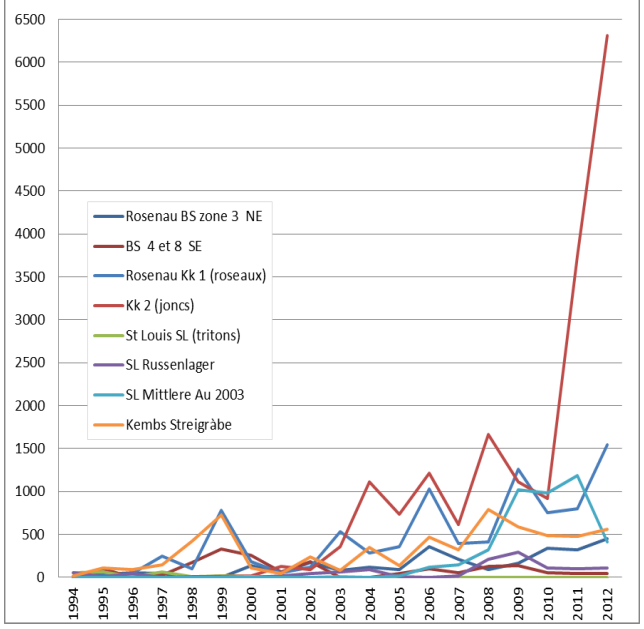
Restauration roselière

Mittlere Au

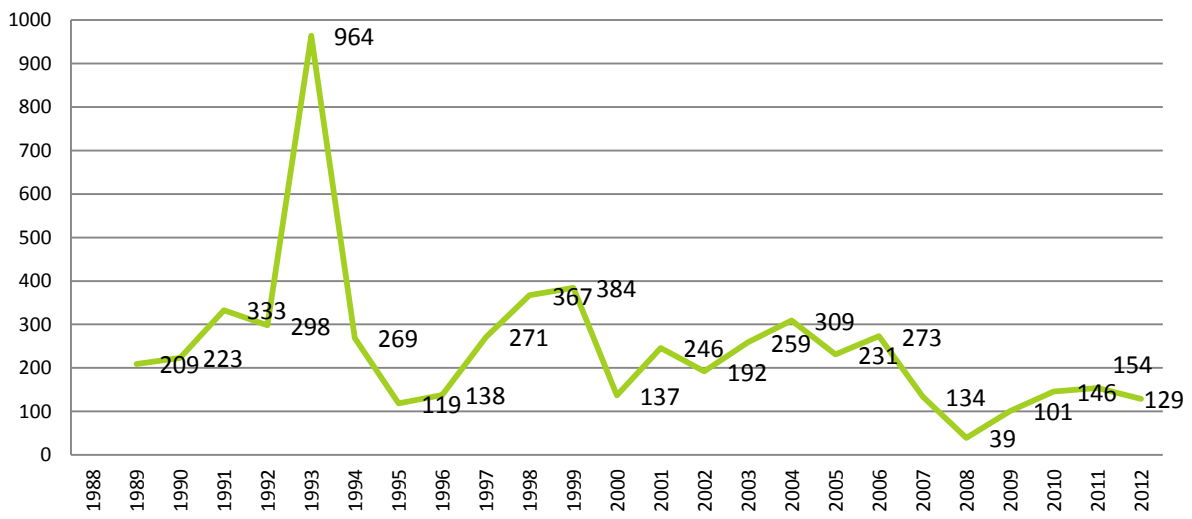


Résultats

Evolution du nombre de tiges fleuries d'Iris de Sibérie dans la Réserve Naturelle



Variation du nombre de tiges fleuries de Gentiane pneumonanthes de 1988 à 2012 au Grand Marais

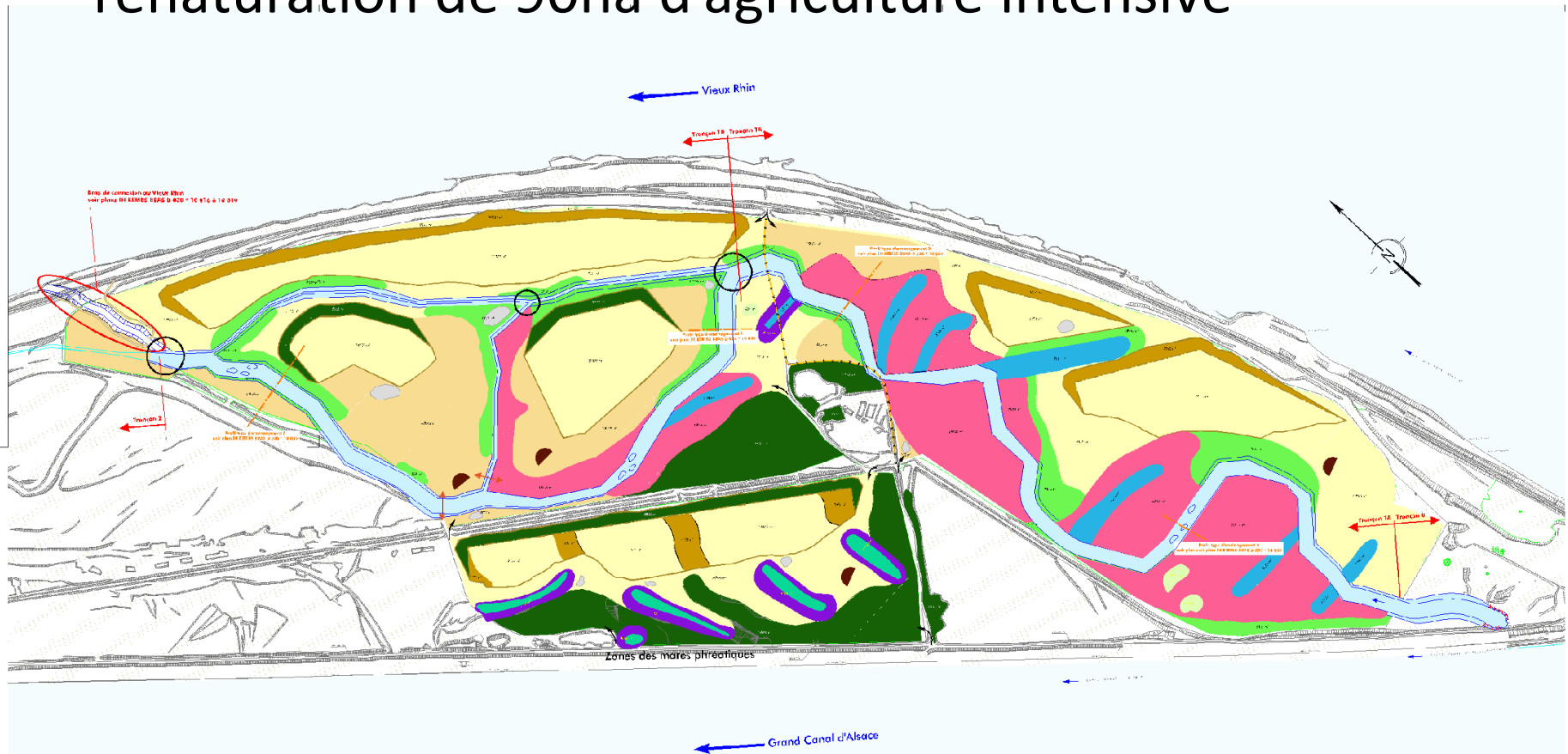


Projets en cours

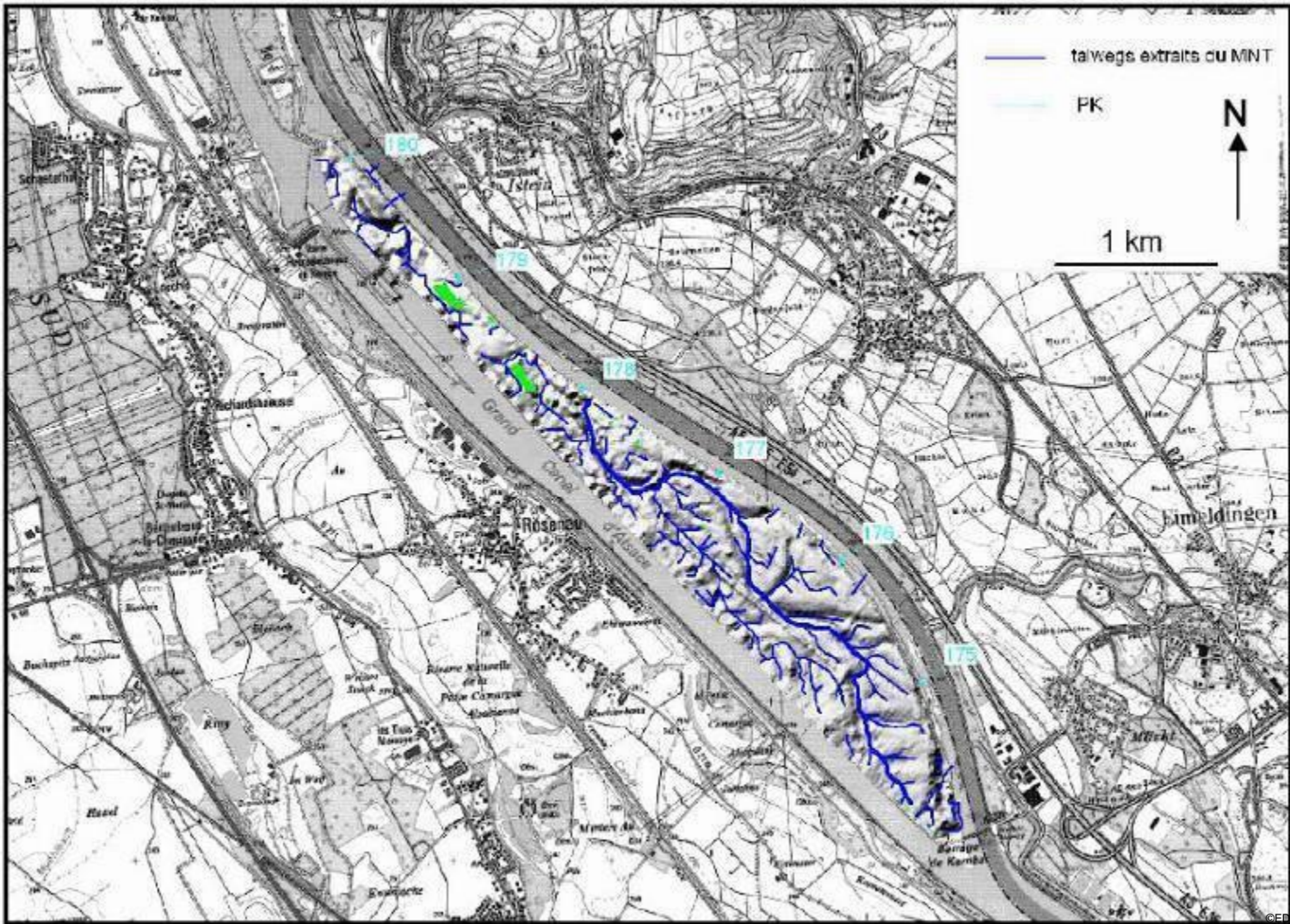


Renaturation d'espaces agricoles

- Renouvellement concession EDF de Kembs : APD renaturation de 90ha d'agriculture intensive



Réhumidification de la forêt



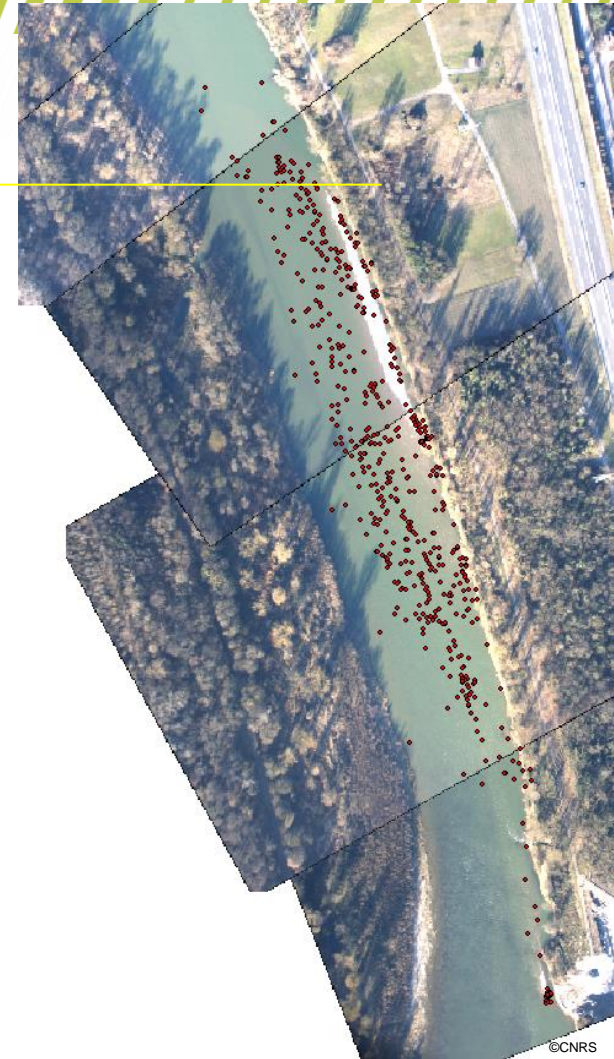
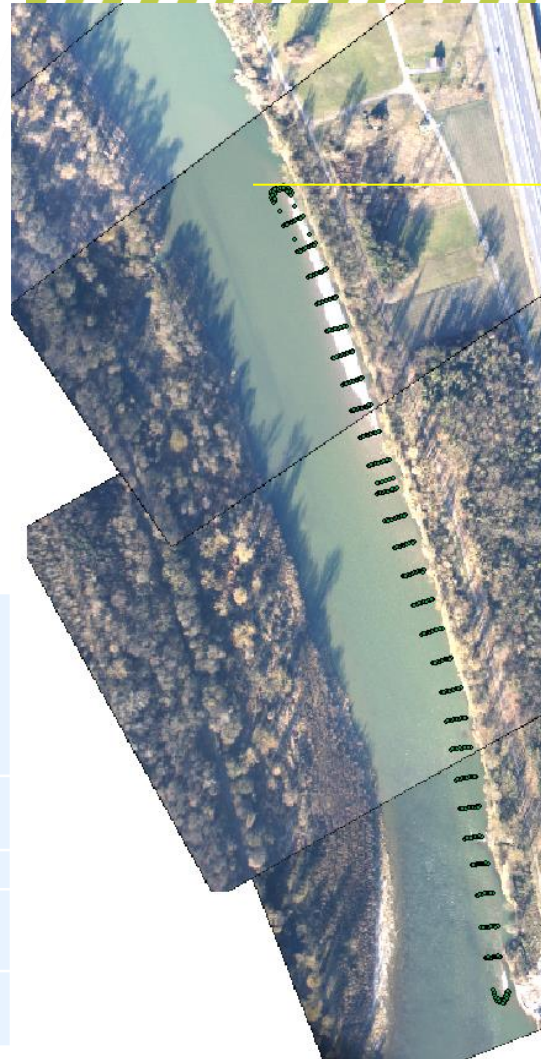
Recharge solide Augmentation du débit réservé



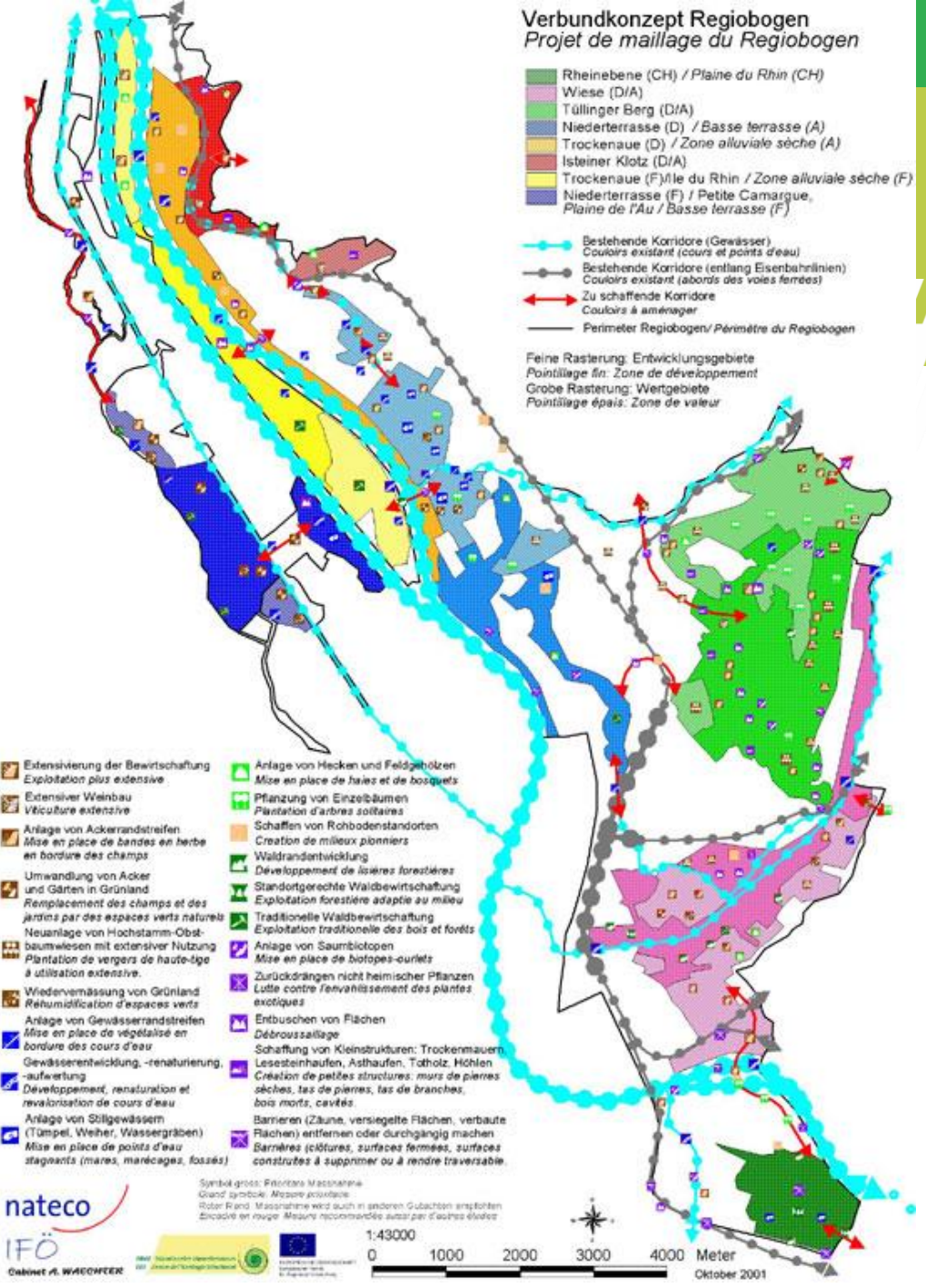
Crue juin 2013

Variation des débits réservés

Période	Débit plancher (m ³ /s)	Débit plafond (m ³ /s)	Coefficient de proportion	Pivot (m ³ /s)
novembre à mars	Débit constant à 52			
avril mai	54	80	0,2	1 000
juin juillet août	95	150	0,2	1 200
septembre octobre	54	80	0,2	1 000



Trame verte

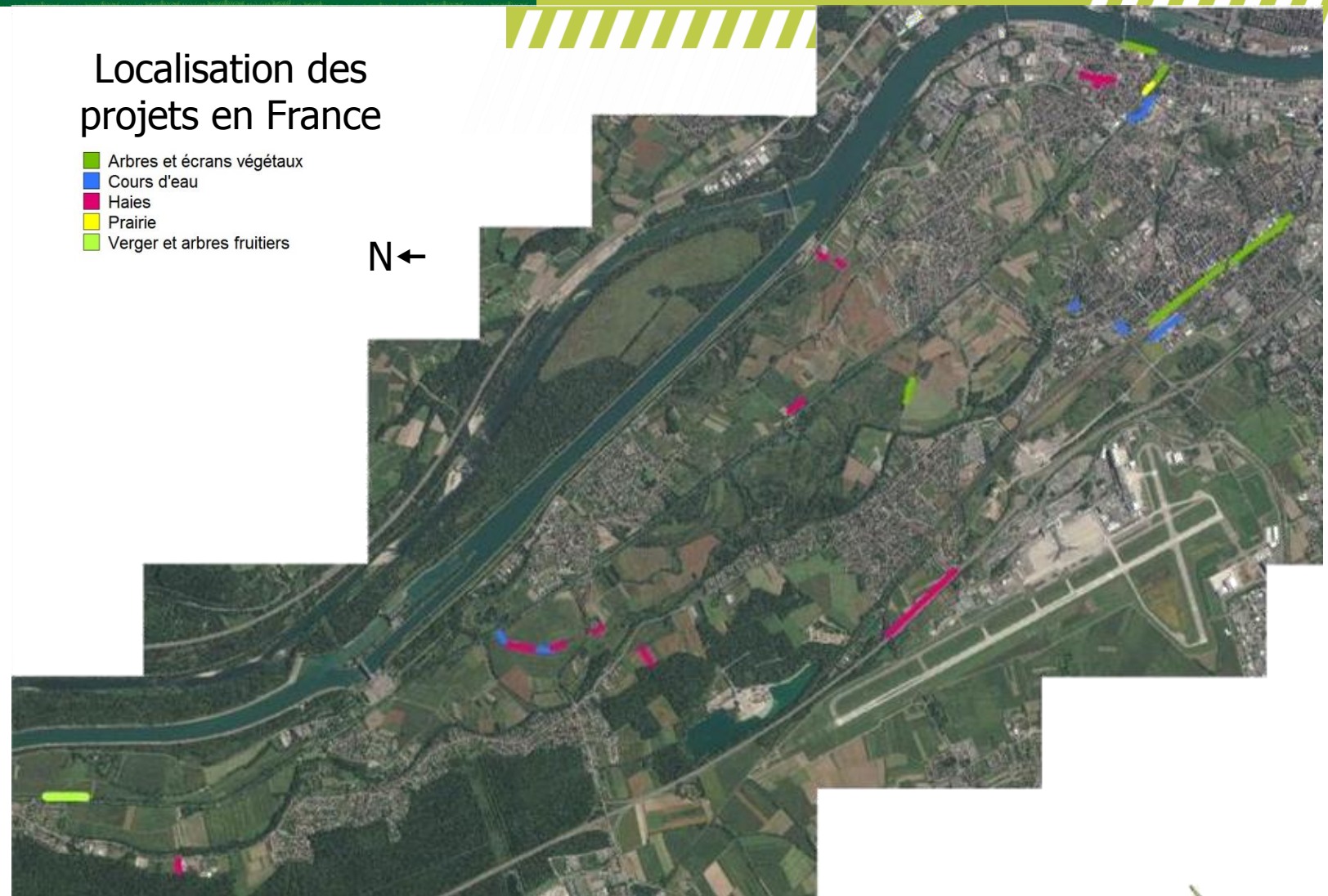


Trame verte

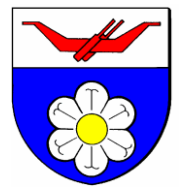
Localisation des projets en France

- Arbres et écrans végétaux
- Cours d'eau
- Haies
- Prairie
- Verger et arbres fruitiers

N ←



Nos partenaires



Et tous les autres....

Pour ne pas conclure



Les plans de gestion successifs ont permis de partager :

- Les objectifs avec tous les acteurs
- De valider une stratégie offensive de maîtrise du foncier et de restauration du milieu
- D'étendre la réserve
- De sortir de la réserve y compris à l'international à travers les trames vertes et bleues