

Les tourbières du réseau Ramsar en France

Francis Muller,
Fédération des
Conservatoires d'espaces
naturels / Pôle-relais
tourbières



Marais de Chautagne [73]
FM, 2006

Marais de
l'Audomarois [62]



Marais de Sacy
[60]



Tourbière de
Baupte , Marais
Cotentin et Bessin
[50]



Frasne, bassin du
Drugeon [25]





Tourbière de
Moltifao [2B]



Marais de
Chautagne
[73]



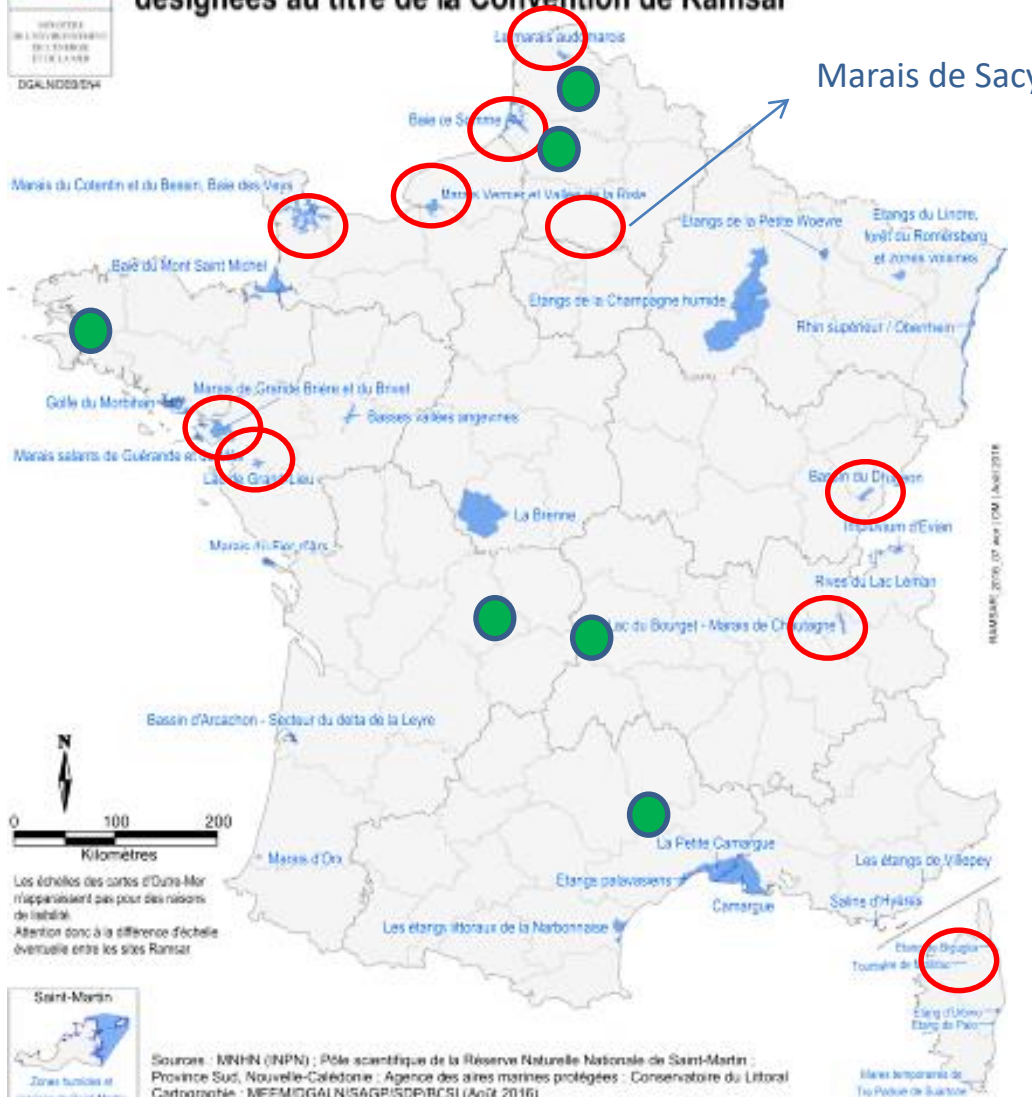
Île Amsterdam
(Terres australes)
photo J. Whinam



Marais de
Kaw
(Guyane)



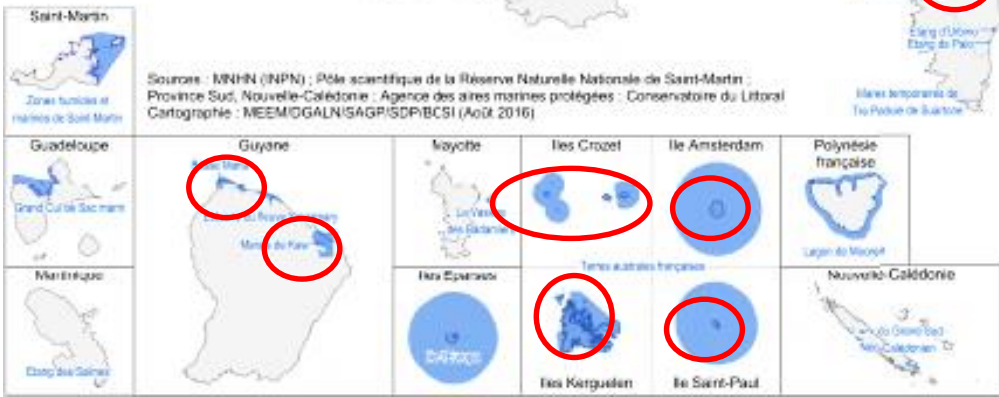
Les zones humides d'importance internationale en France désignées au titre de la Convention de Ramsar



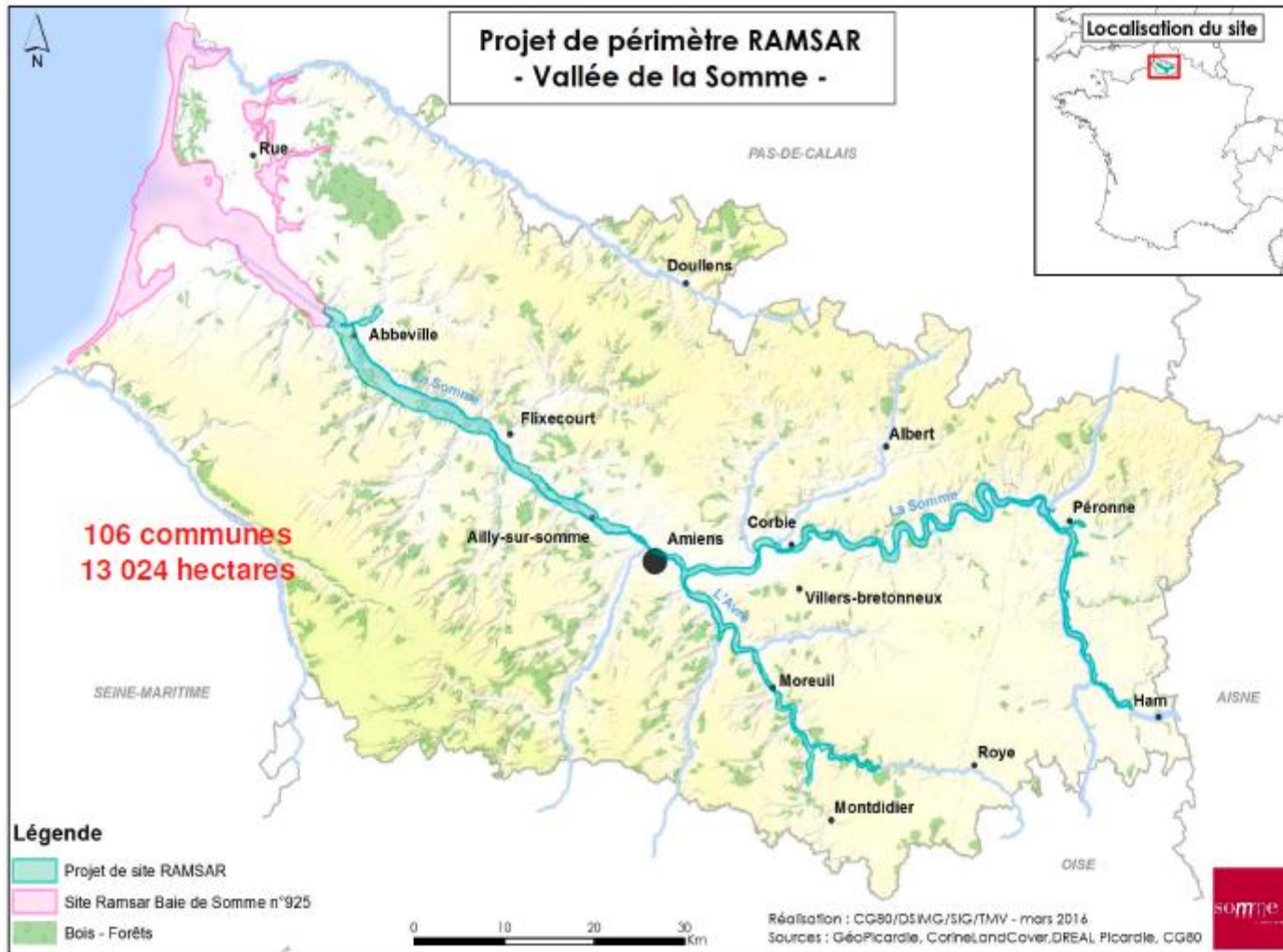
Ramsar en France : un réseau qui se «tourbifie» ?

○ Site Ramsar comportant des tourbières

● Projet de site Ramsar à tourbières (non exhaustif)



Projets de sites : vallée de la Somme



Vallée de la Somme

Premières pistes d'actions

Gouvernance locale/
Comité de suivi

Projets innovants :
Label « ville Ramsar »

Plan de gestion
Ramsar

Actions coordonnées
avec le site de
la baie de Somme

Animation/
échanges techniques

Image de marque

Mobilisation de moyens

Outils de
sensibilisation et d'aide
à la gestion

Vallée de la Somme



Etangs de
la Haute-
Somme
(Eclusier-
Vaux [80])

Projets de sites : tourbières des Monts d'Arrée

- Lors du lancement de la JMZH 2016 à Brest, Jérôme Bignon a lancé un appel à candidatures pour l'identification de sites Ramsar en Finistère en proposant au Conseil départemental et au Forum des Marais Atlantiques d'initier cette démarche. Le CD29 s'est engagé à promouvoir et accompagner cet appel.
- Les sites préidentifiés étaient la baie de Morlaix, la baie de Goulven - dunes de Keremma, la Rade de Brest, les marais et de la baie d'Audierne, et les tourbières des monts d'Arrée. Pour les monts d'Arrée une réflexion sur l'opportunité pourrait se faire fin 2017, début 2018.



Tourbières des Monts d'Arrée



Yeun Ellez
[29]
Ph. G. Bernard

Tourbières des Monts d'Arrée

- Éléments descriptifs du site :
- Les monts d'Arrée, avec près de 3000 ha d'habitats oligotrophes, abritent les plus vastes landes atlantiques de France et le plus grand complexe de tourbières de Bretagne, dont les landes et tourbières du Cragou, du Vergam, du Mendy, de Trédudon et la tourbière bombée du Vénec (réserve naturelle nationale).



- La majeure partie sont des habitats naturels d'intérêt communautaire prioritaire.
- La zone accueille l'essentiel des stations françaises de la Sphaigne de la Pylaie (*photo*), plus de 90% de la population armoricaine de Moule perlière, une importante population de Loutre d'Europe.

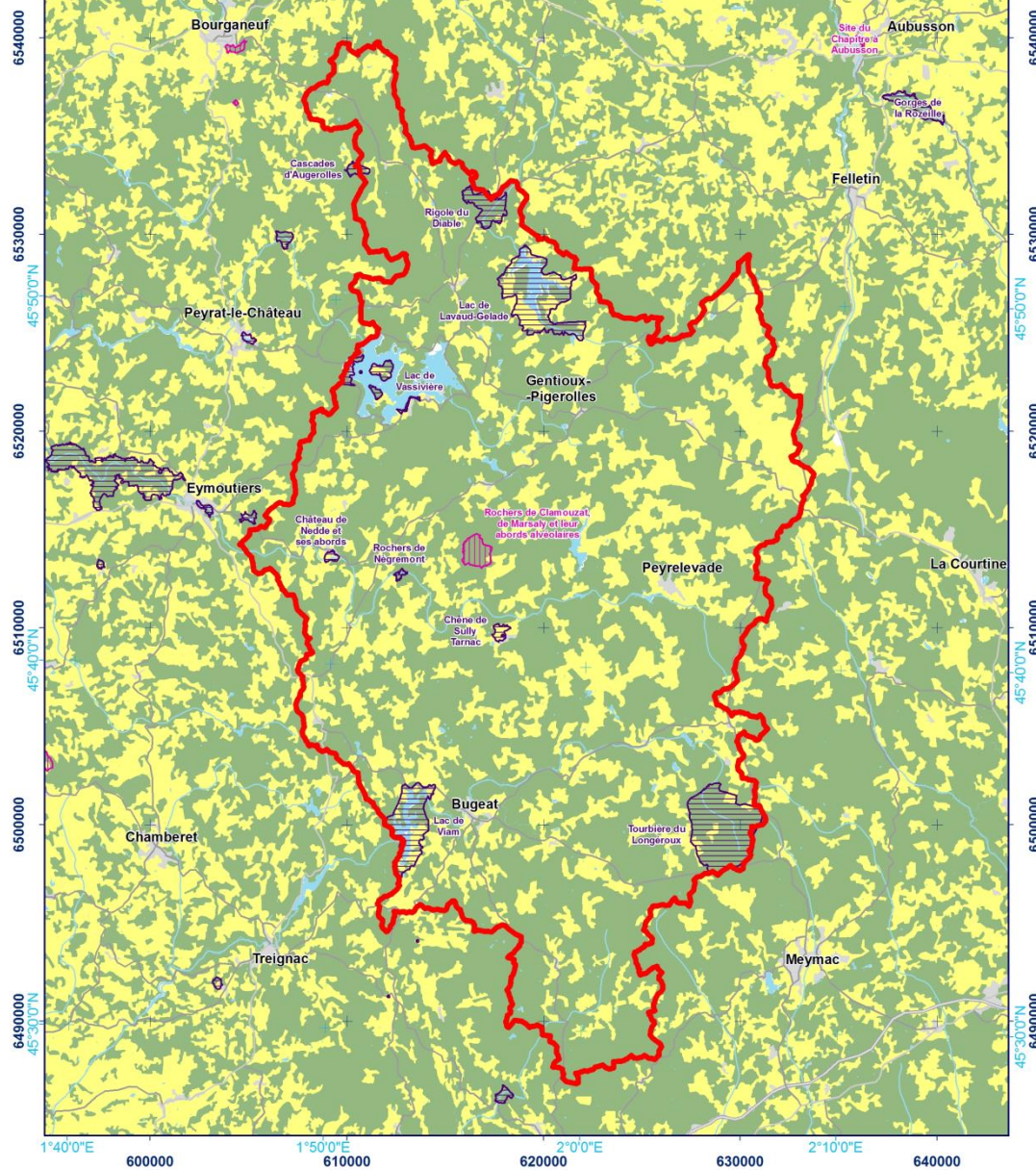
Le site abrite un patrimoine faunistique et floristique très important et diversifié:

- pour la flore, 10 espèces protégées à l'échelle nationale, 3 à l'échelle régionale et 24 espèces inscrites à la Liste Rouge du massif Armoricaïn.
- pour la faune, 6 espèces inscrites à l'annexe 4 de la directive Habitats, 12 espèces nicheuses et 11 espèces hivernantes inscrites à l'annexe I de la directive Oiseaux.

Projets de sites : tourbières du plateau de Millevaches

- La demande de classement Ramsar porte sur le secteur central du Parc naturel régional de Millevaches en Limousin qui abrite la plus forte proportion de tourbières et autres zones humides.
- La délimitation a fait l'objet d'une analyse au regard de la concentration des milieux humides correspondant aux critères Ramsar. Il a été également tenu compte de la cohérence des bassins versants pour lesquels des exutoires pertinents ont été recherchés.
- Le périmètre proposé couvre 81 850 hectares. Ce secteur se décompose en 13 bassins versants sur lesquels on recense 10 024 hectares de zones humides dont 84 % répondent aux critères Ramsar.
- Le périmètre concerne une large partie de la ZPS de Millevaches et 9 sites en ZSC.


Tourbières du plateau de Millevaches




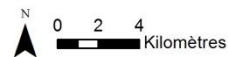
 Périmètre Ramsar

Carroyage géographique WGS84 en degrés minutes secondes et système géodésique RGF93, projection Lambert 93, en mètres

Sites protégés au titre du paysage : 3 315,8 ha (4,3 % du site Ramsar)

 Sites classés : 180,2 ha (0,2%)

 Sites inscrits : 3317,77 ha (4,1 %)



Sources : BD Cartho®-© IGN - 2005
Zonages environnementaux - DREAL Limousin
Périmètre Ramsar - PNR ML
Reproduction interdite

Tourbières du plateau de Millevaches

Landes et
tourbières
de la
Mazure
[23]



Tourbières du plateau de Millevaches

Un dossier de labellisation RAMSAR a fait l'objet d'une rédaction partagée avec le milieu associatif compétent, dont la Fédération régionale des chasseurs. A la demande des élus du Parc, des courriers accompagnés d'une note de présentation ont été adressés aux 38 communes concernées par le projet afin de leur permettre de réagir. (décembre 2013).

Le dossier a été transmis en DREAL en janvier 2014. Le 20 avril 2015, le Président du Syndicat mixte adressait un courrier à la DREAL (copie au Président de Région) pour connaître l'avancée du dossier. » ... Pas de réponse à ce jour.

