

Etangs de la Petite Woëvre

RAMSAR 26 ans après le classement

Aurélie TOUSSAINT - Nelly WEBER - Mathieu JUNGER

Parc naturel régional de Lorraine

itinérance
aquatique



10^{ème} Séminaire

> 10. Seminar

RAMSAR France

Ecotourisme & culture
en sites RAMSAR

> Ökotourismus & Kultur
in den RAMSAR-Gebieten

7 > 9

Nov. 2018

Centre Metz Congrès - Robert Schuman
Metz (Fr)



Interreg

Grande Région | Großregion

Wasserreisroute

Fonds européens de développement régional | Europäische Fonds für regionale Entwicklung



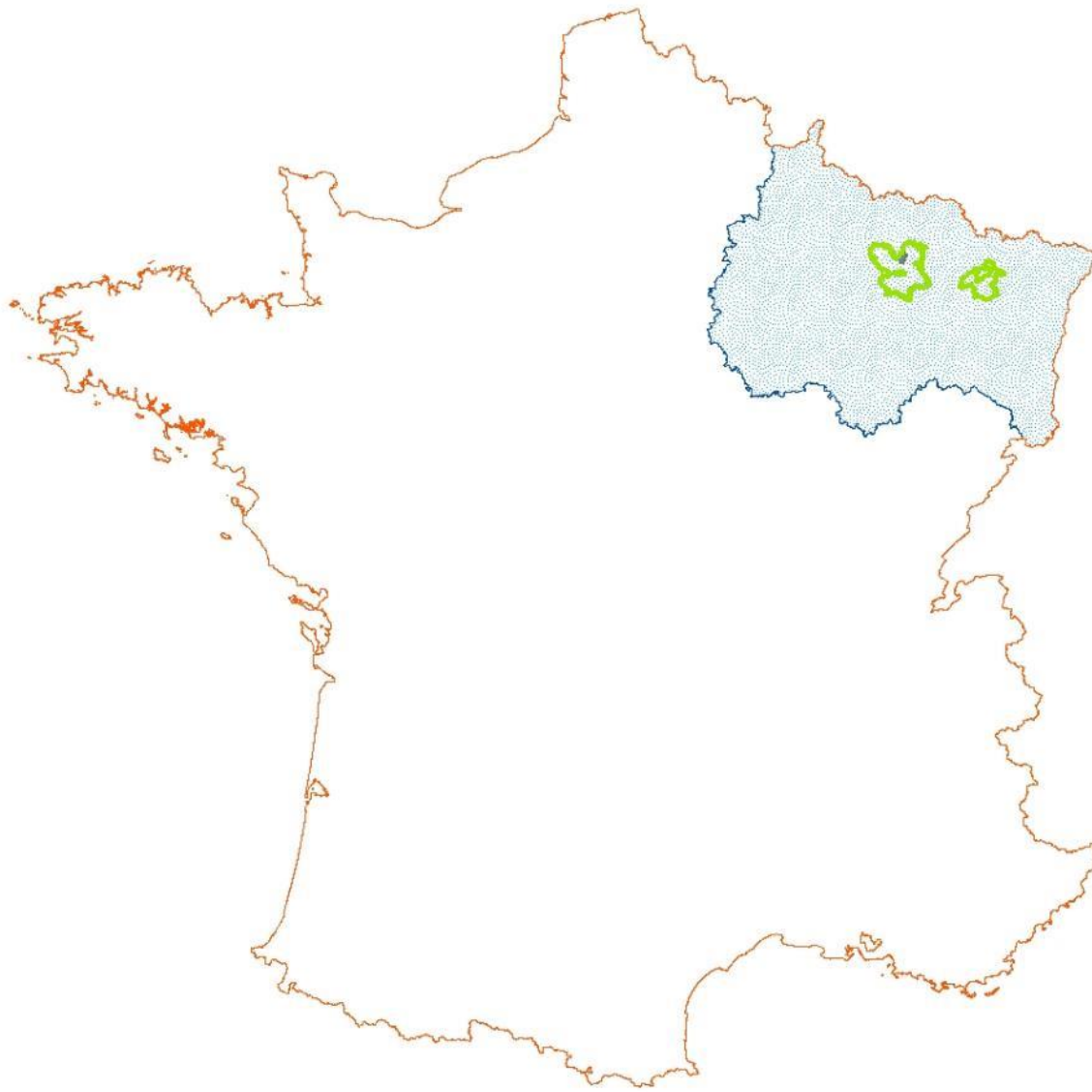
Interreg

Grande Région | Großregion

Itinérance aquatique

Fonds européens de développement régional | Europäische Fonds für regionale Entwicklung





 PnrL

 France

 Grand Est

 RAMSAR - Etangs de la petite Woëvre

Source : IGN © INRAE © INRAE 2014
Données PNR : 2014 - 2018
Données issues du protocole H2O2 - COPE ETAP REDUCTION INTERPOT

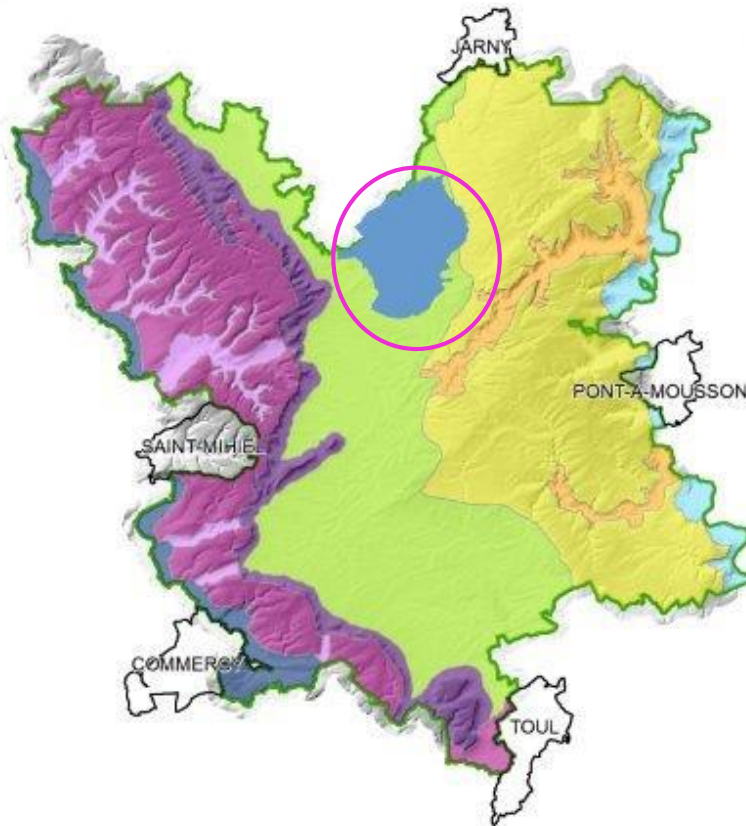
0 50 100 200 Km

Une situation au cœur de la plaine argileuse de la Woëvre

- Zone RAMSAR
- Villes portes
- Périmètre du PNRL

Unités, sous-unités paysagères

- Côte de Bride et Koeking, Côte de Bride et Koeking
- Côtes de Meuse, Front de côte
- Côtes de Meuse, Hauts de Meuse
- Côtes de Meuse, Vallons des Hauts de Meuse
- Pays des Etangs, Pays des Etangs
- Plaine de la Woëvre, Plaine de la Woëvre
- Plateau de Haye, Ech Rupt de Mad Gorzia
- Plateau de Haye, Plateau de Haye
- Vallée de la Meuse, Vallée de la Meuse
- Vallée de la Moselle, Vallée de la Moselle
- Vallée de la Seille, Vallée de la Seille



Kilomètres

0 10 20

Réalisation: PNR Lorraine, mars 2012

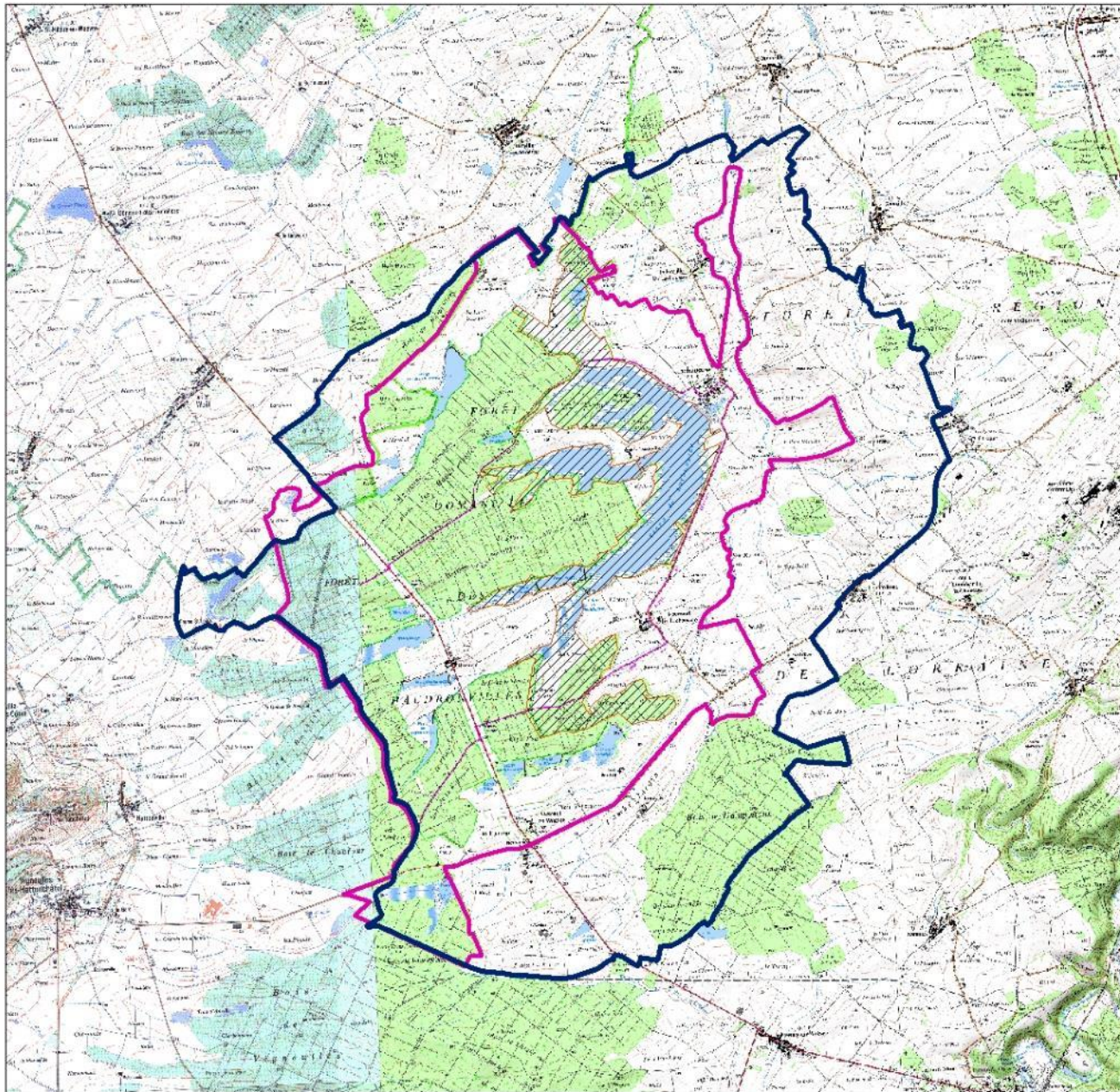
Source: PNR Lorraine

Données issues du protocole MEDAD - COPIE ET REPRODUCTION INTERDITES

©IGN BD Carto® - RGE- Licence Etendue N° 9877/IGN /MEDAD 2008



Parc
naturel
régional
de Lorraine



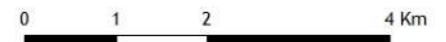
Site Natura 2000
FR4110060

"Etang de Lachaussée
et zones voisines"
Périmètres réglementaires

-  Natura 2000
-  Réserve Naturelle Régionale
-  RAMSAR



Janvier 2010
Parc naturel régional de Lorraine
Source : Parc,
Données Parc - INJ
Données issues du protocole MEDAD - COPIE ET REPRODUCTION INTERDITES
DIGI SCAN 250 - RGE - Licence Etendue N° 9877/IGN / MEDAD 2008



Petite histoire des étangs lorrains

Dans la Woëvre, à partir du XII^{ème} siècle, par les communautés monastiques

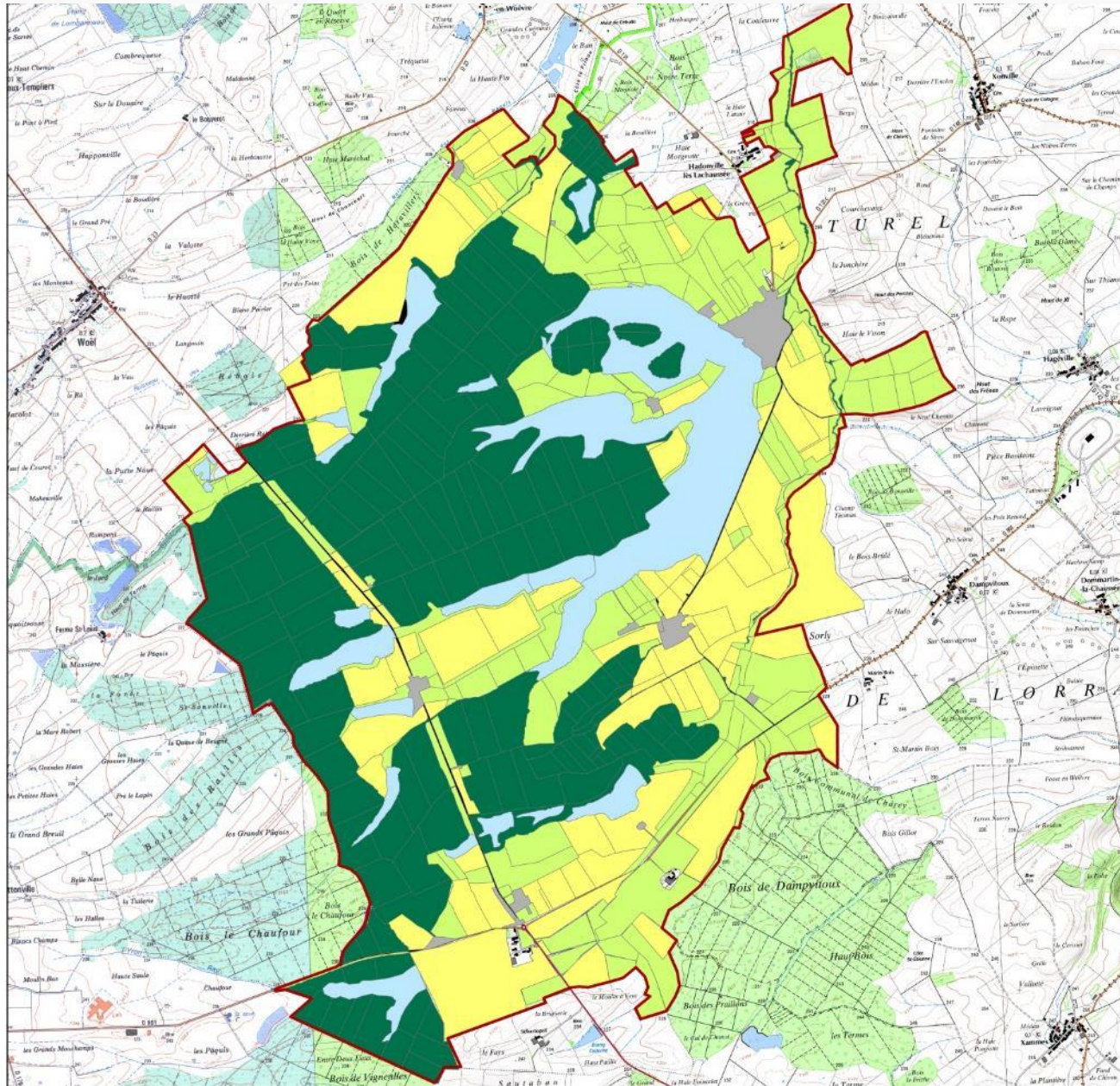
Grand étang de Lachaussée creusé au XIII^{ème} siècle par le comte Thibaut II de Bar

Gestion extensive depuis plus de 700 ans

Mise en assec



Caractéristiques du site



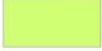


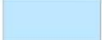


Site Natura 2000

FR4110060

"Etang de Lachaussée
et zones voisines"

L'occupation du sol

-  ZPS
-  Forêt
-  Prairies
-  Cultures
-  Zones urbanisées
-  Etangs



Janvier 2010
Parc naturel régional de Lorraine
Source :
Données PnV :
Données issues du protocole MEDAD - COPIE ET REPRODUCTION INTERDITES
IGN Scan 25 © - Licence Standard d'utilisation N° 2006 CUFX 0239
© PnV - Tous droits réservés.

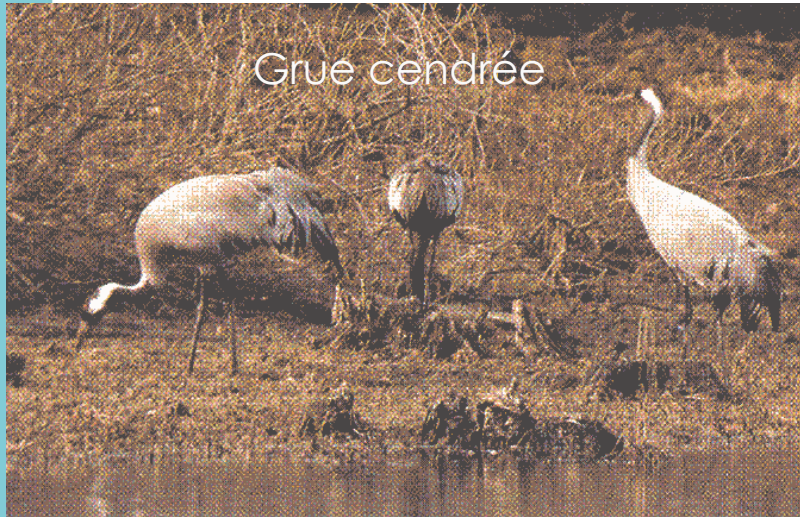
0 0,5 1 2 km

Avifaune

50 espèces nicheuses

32 espèces hivernantes

et 52 migratrices



Grue cendrée



Butor étoilé

Photo : Roland ROGER



Sarcelle d'hiver





Les nouveaux arrivants



Raton laveur



Ragondin



Perche soleil



Bernache du Canada



Ouète d'Egypte



Des menaces ...

Abandon de l'élevage,
mise en culture des prairies



Dérèglement climatique :
2016 année très humide
2017 année très sèche



Abandon ou
intensification de la
pisciculture

Les actions

- Mise en œuvre du Document d'Objectif N2000 et du plan de gestion de la RNR
 - Restauration de digues d'étangs
 - Convention étangs
 - Ilots de sénescence Natura 2000
 - Ecopâturage
 - Création et entretien de mares
 - Sensibilisation
 - Animation de territoire



Les actions



Photo : CenL

Digue de l'étang de Chaudotte
Travaux menés en 2014

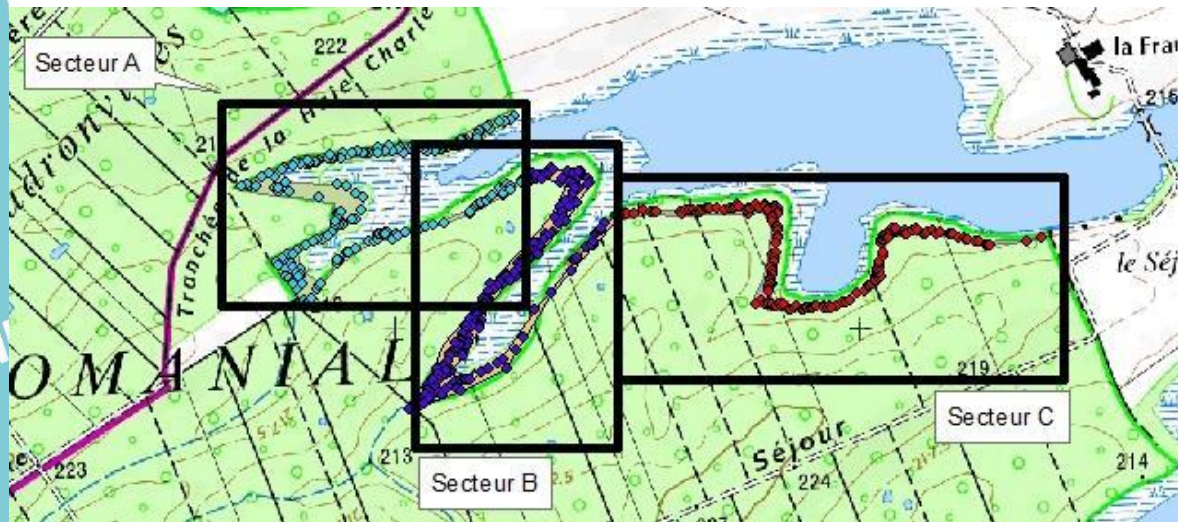


Photo : Faune et Flore Aquatique de Lorraine



Les actions

Contrat Natura 2000
écopaturage



Ilots
Natura 2000



Les actions

Public scolaire



Grand public :
Printemps de la réserve
et Fête du poisson



Publics ciblés

Développement touristique

Sentier d'interprétation

- éco-compteur
- référencement FFRP

2 observatoires ornithologiques



Marque Parc

Formation des gîteurs

Guide et mini-guides
RAMSAR

Participation au Birdfair





Commune de
Lachaussée

Un territoire engagé



Participation active aux CoPil Natura 2000 et comités RNR

Choix environnementaux courageux

Acteurs moteurs pour la désignation du site RAMSAR

Propriétaires fonciers

Gestionnaires et animateurs de territoire

itinérance
aquatique



Conservatoire
d'espaces naturels
Lorraine

Proposition d'extension du site RAMSAR Etangs de la Petite Woëvre

Éléments cartographiques
constitutifs de l'extension du périmètre
RAMSAR Etangs de la Petite Woëvre

Site RAMSAR Petite Woëvre

-  RAMSAR Site initial
-  Proposition Extension RAMSAR Petite Woëvre

Périmètres d'inventaires et de protection

-  NATURA 2000
-  Pnr de Lorraine

Hydrographie

-  Mares
-  Cours d'eau
-  Etangs

Forêt

-  Zones Arborées

Éléments structurants

-  LGV
-  Routes

SUBSTRAT

-  Argiles de la Woëvre



JARNY

METZ

PONT-A-MOUSSON

SAINT-MHIEL

COMMERCY

NANCY

TOUL

10^{ème} Séminaire
> 10.Seminar
RAMSAR France



Merci de votre attention

itinérance
aquatique

