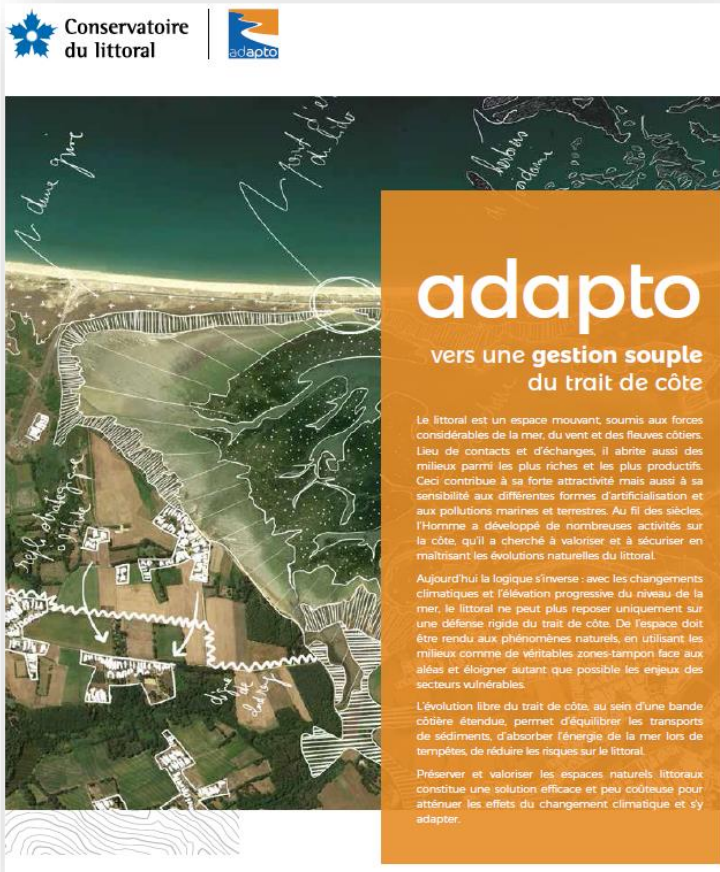


PRINCIPE



Les milieux naturels et agricoles côtiers (dunes, marais doux, saumâtres et salés), peuvent participer à des solutions d'aménagement des territoires côtiers :

- ✓ **sûres** vis-à-vis des aléas marins
- ✓ **économiques** des deniers publics
- ✓ valorisant les **qualités naturelles et paysagères**



Envisager le littoral comme une interface dynamique

La dune, système de protection souple

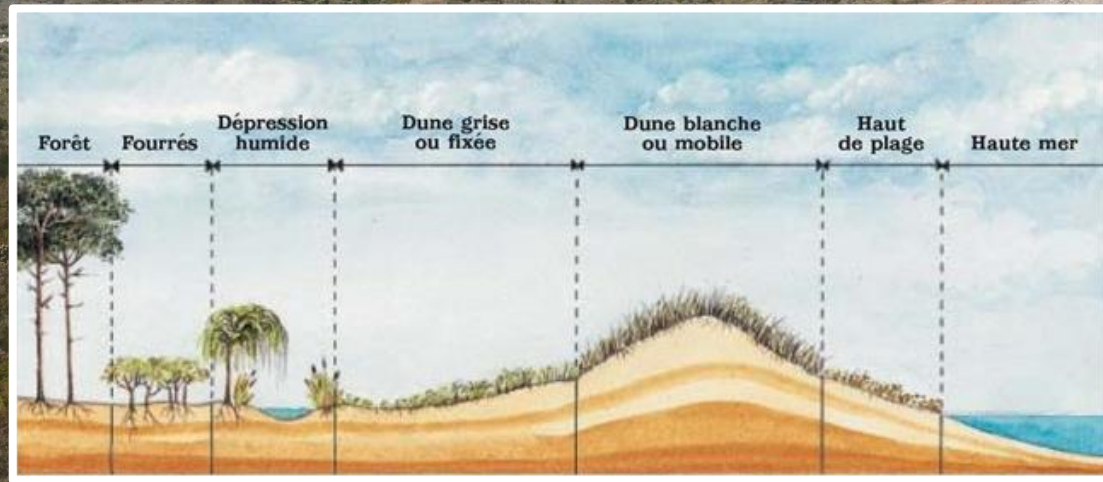
➔ Comprendre la dynamique du littoral



La dune, système de protection souple

➔ Accompagner les processus naturels

Forêts/
maquis
littorau
x



Cordon
dunaire



Barrière de
protection



Objectif : le
présérvé

Plage

La dune, système de protection souple

➔ Accompagner les processus naturels

Brise-vents (ganivelles)

Réhabilitation
et protection

Cordon
dunaire



Un lit de posidonie plutôt qu'un enrochement ?

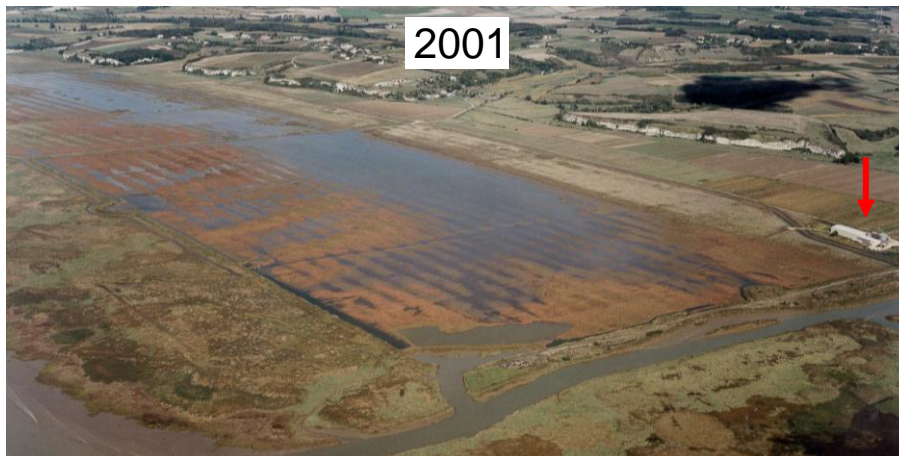


26 septembre 2019

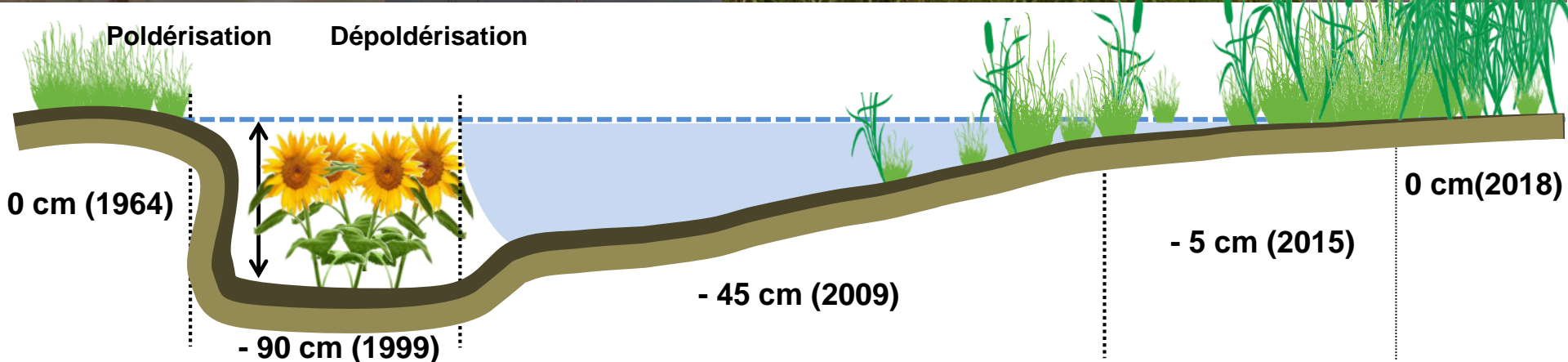
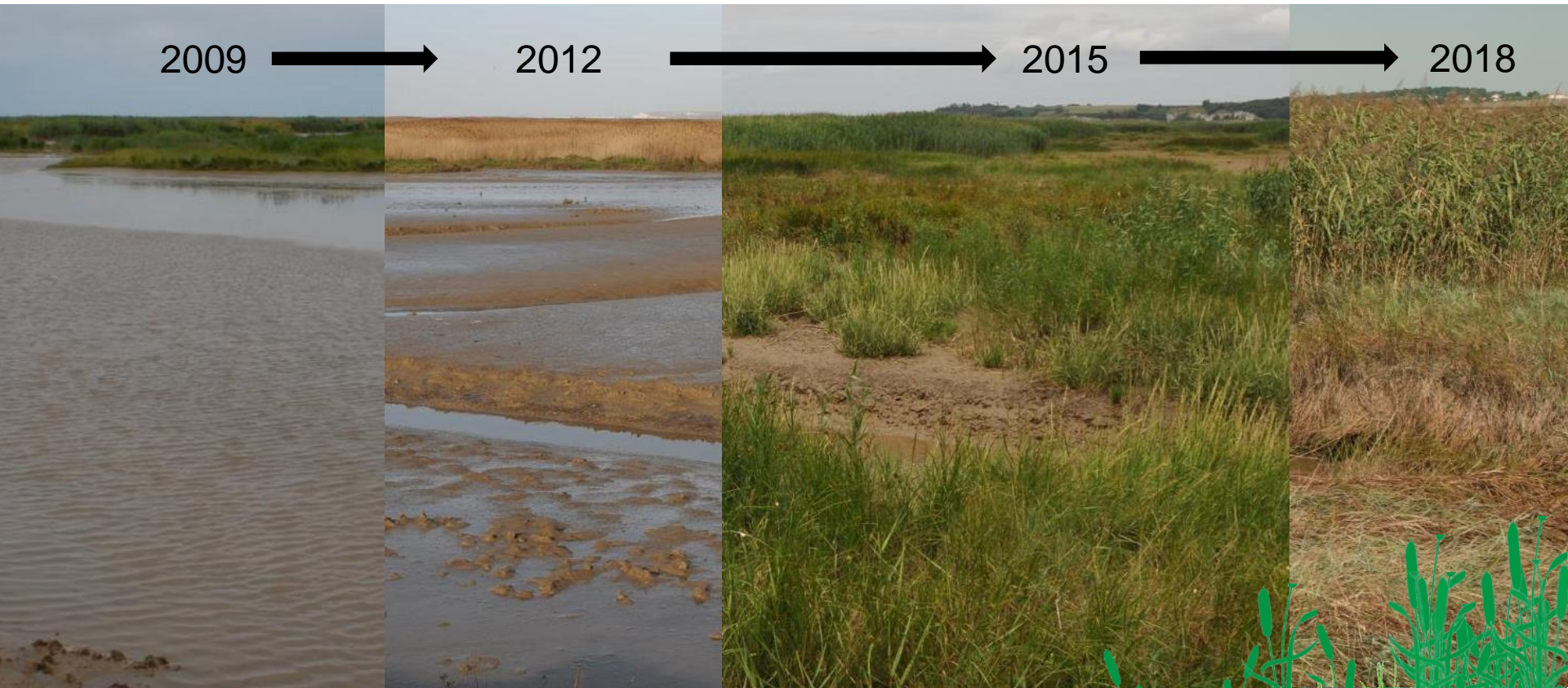


8 novembre 2019

Face à la mer,
un marais plutôt
qu'une digue ?



Tassement du sol, sédimentation puis recolonisation végétale





--- Digue créé en 1963 et en partie détruite en 1999

— Digue créé en 2000 et renforcée en 2010



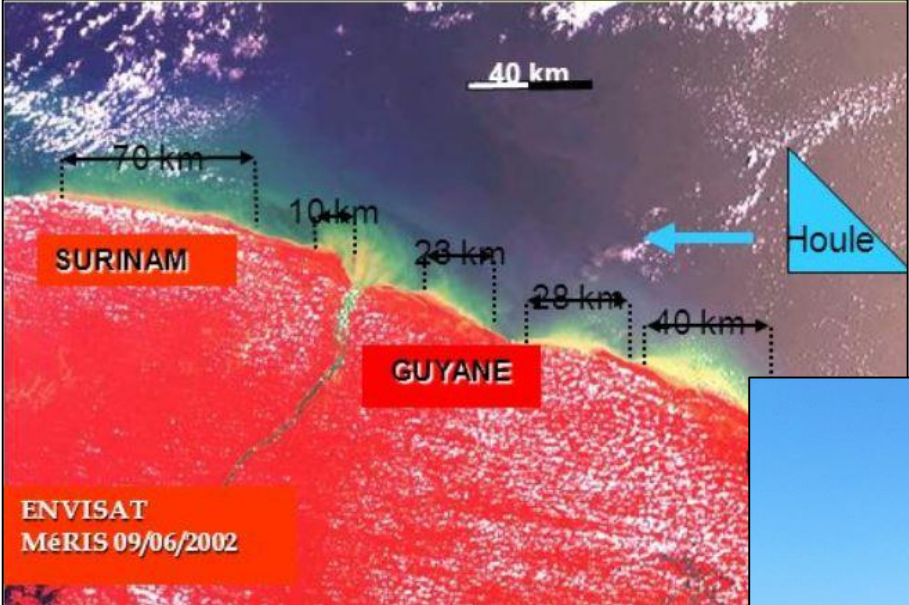
Savane Sarcelle (Guyane)

La mangrove : un écosystème
essentiel pour la résilience des
espaces littoraux tropicaux

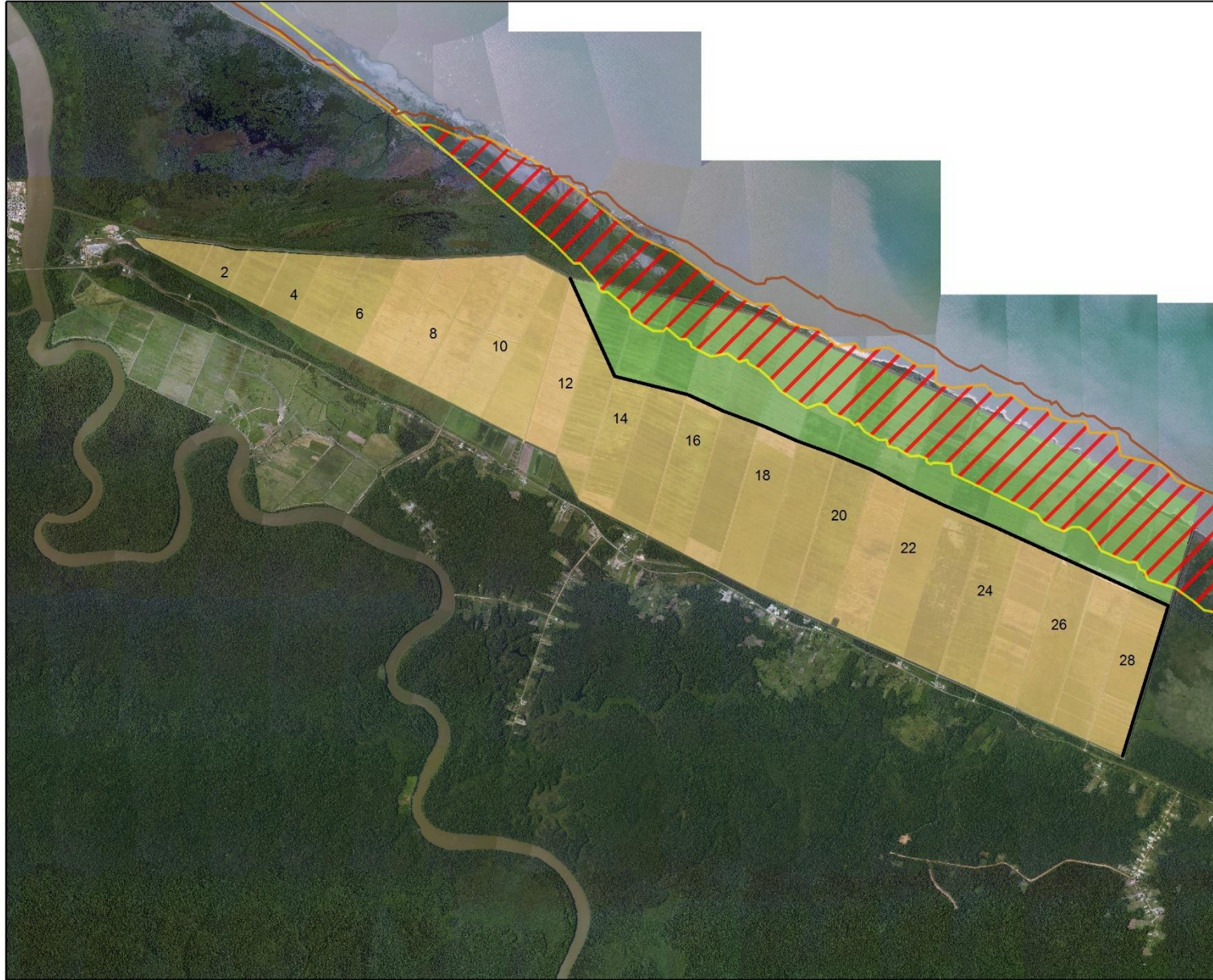
Expérimenter une gestion souple du trait de côte



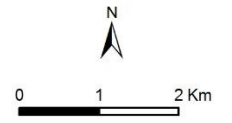
La dynamique des bancs de vase



Carte n°4 : Savane Sarcelle - Gestion du trait de côte



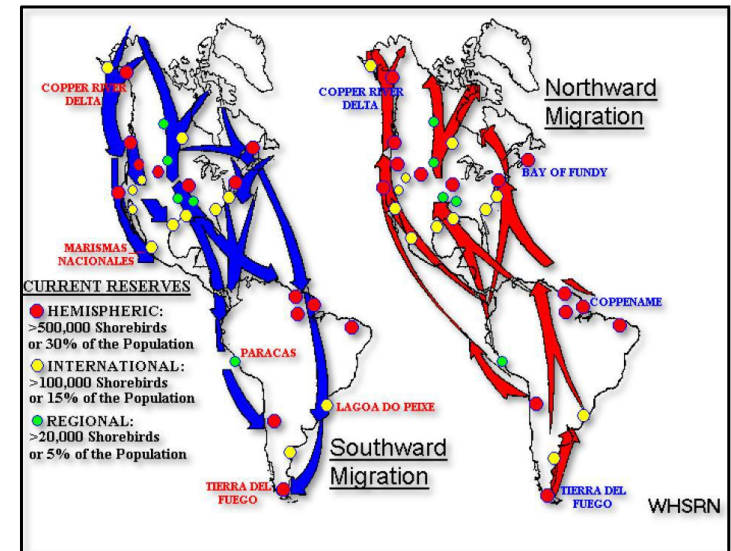
- Gestion souple du trait de côte
- Zone agricole (eau douce)
- Digue
- Evolution du trait de côte**
- 1987
- 1992
- 2015
- Recul du trait de côte : érosion entre 1992 et 2015



CDL - Délégation Outre-Mer
janvier 2018



Conserver une faune exceptionnelle



Mosaïques d'habitats très riche
mais menacée

209 espèces d'oiseaux, dont 44
menacées. **Enjeux à l'échelle
continentale** pour 3 espèces.

Développer l'écotourisme

