



Retour d'expérience sur les apports d'une recherche pluridisciplinaire au sein du site Ramsar des Marais et tourbières des vallées de la Somme et de l'Avre

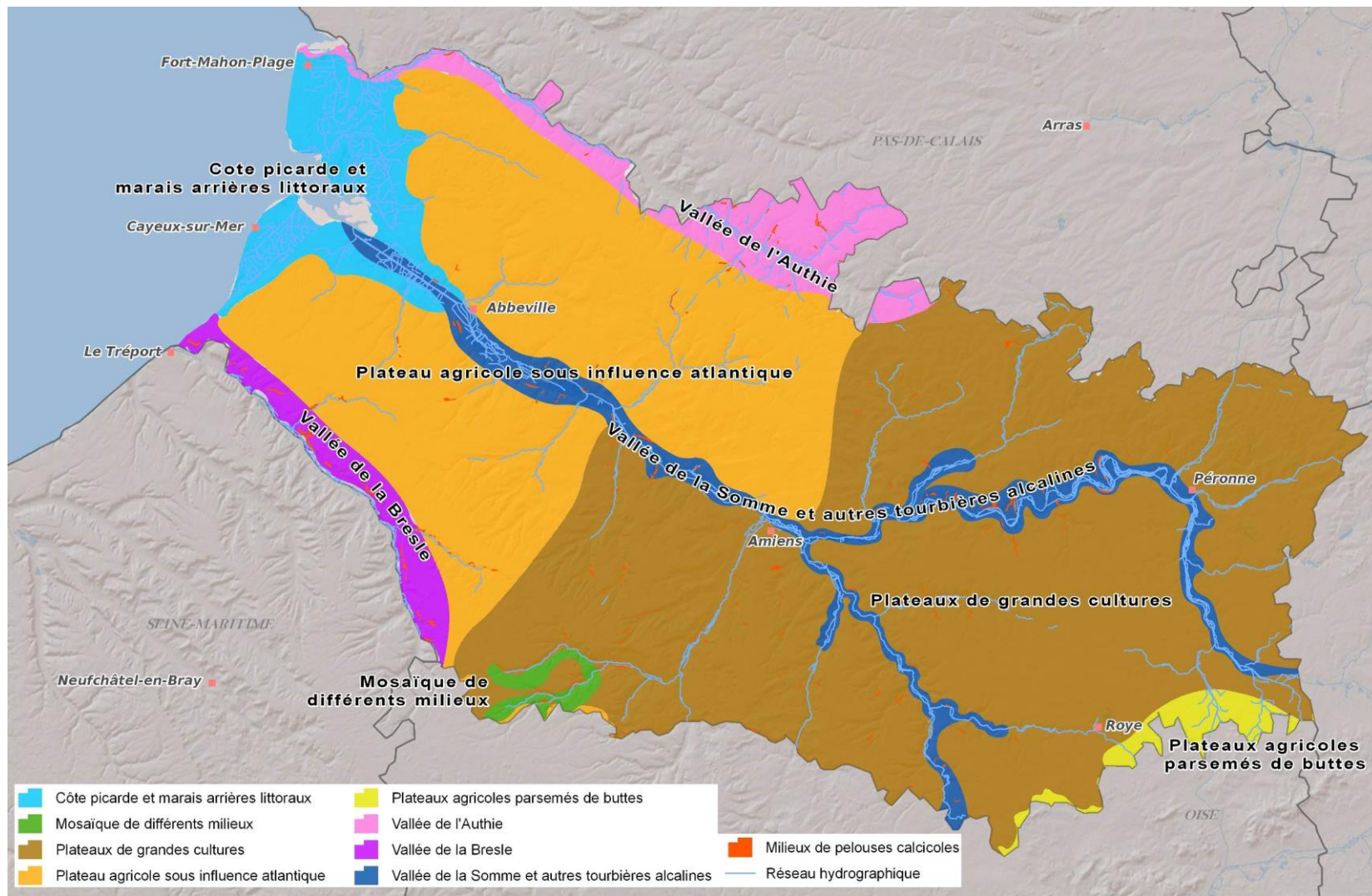
Boris Brasseur : Université de Picardie Jules Verne, EDYSAN, Maitre de conférences

Franck Kostrzewa : Département de la Somme, chargé de mission environnement et Ramsar

13 décembre 2024, Gth Connaissance du Plan national milieux humides

Les milieux naturels dans la Somme

- Une géomorphologie homogène de plateaux crayeux couverts de limons
- Une importante nappe phréatique dans la craie alimentant les fonds de vallées
- Trois grandes vallées tourbeuses orientées Est-Ouest (Bresles, **Somme**, Authie)
- Des vallées plus petites alimentant ces 3 fleuves
- Le littoral à l'Ouest



Les milieux naturels dans la Somme

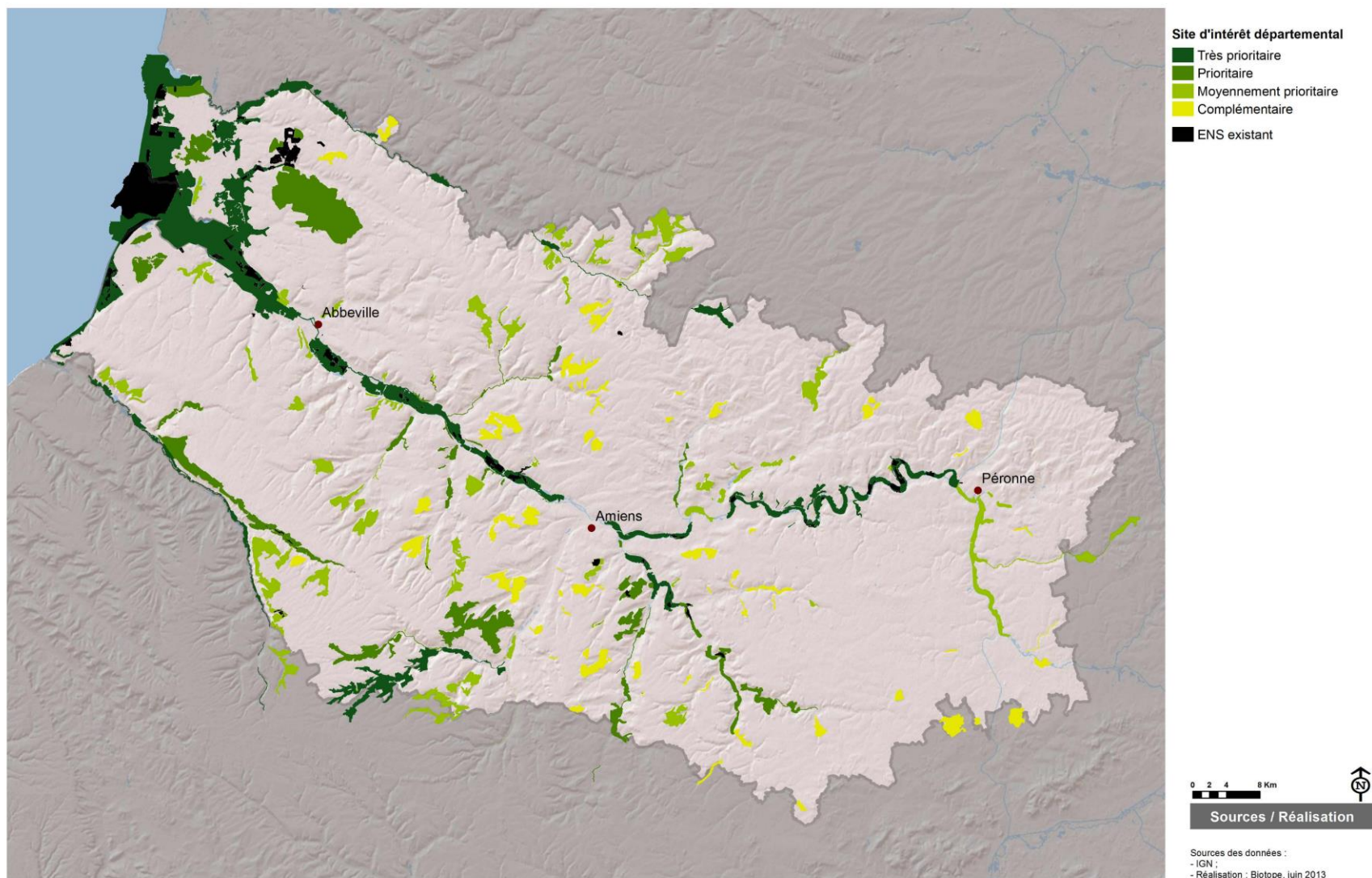
Des richesses environnementales essentiellement concentrées dans les vallées
(côteaux et fonds de vallées)



Hiéarchisation des sites d'intérêt départemental: synthèse

Schéma départemental des milieux naturels de la Somme

Conseil Général de la Somme



Exemples d'enjeux / problématiques par rapport à cette zone humide tourbeuse



Tourbage : du 13^e au milieu du 20^e siècle



Héritage : étangs de tourbage + canal de navigation et de dessèchement de la Somme (1770-1835)

Constat: Des tourbes et tourbières largement détruites ou dégradées

Comment bien gérer les zones tourbeuses du site Ramsar ?

Quels états de restauration souhaités ? ➡ Naturalité(s) des sites?

Quelle gestion des niveaux d'eau dans un système complexe et anthropisé ?

Diagnostic des flux de carbone (GES) de la zone tourbeuse ?

Prise en compte des usages (chasse, pêche...) !



Sites et Villes Ramsar, département de la Somme



MARAI ET TOURBIÈRES
DES VALLÉES DE LA
SOMME ET DE L'AVRE

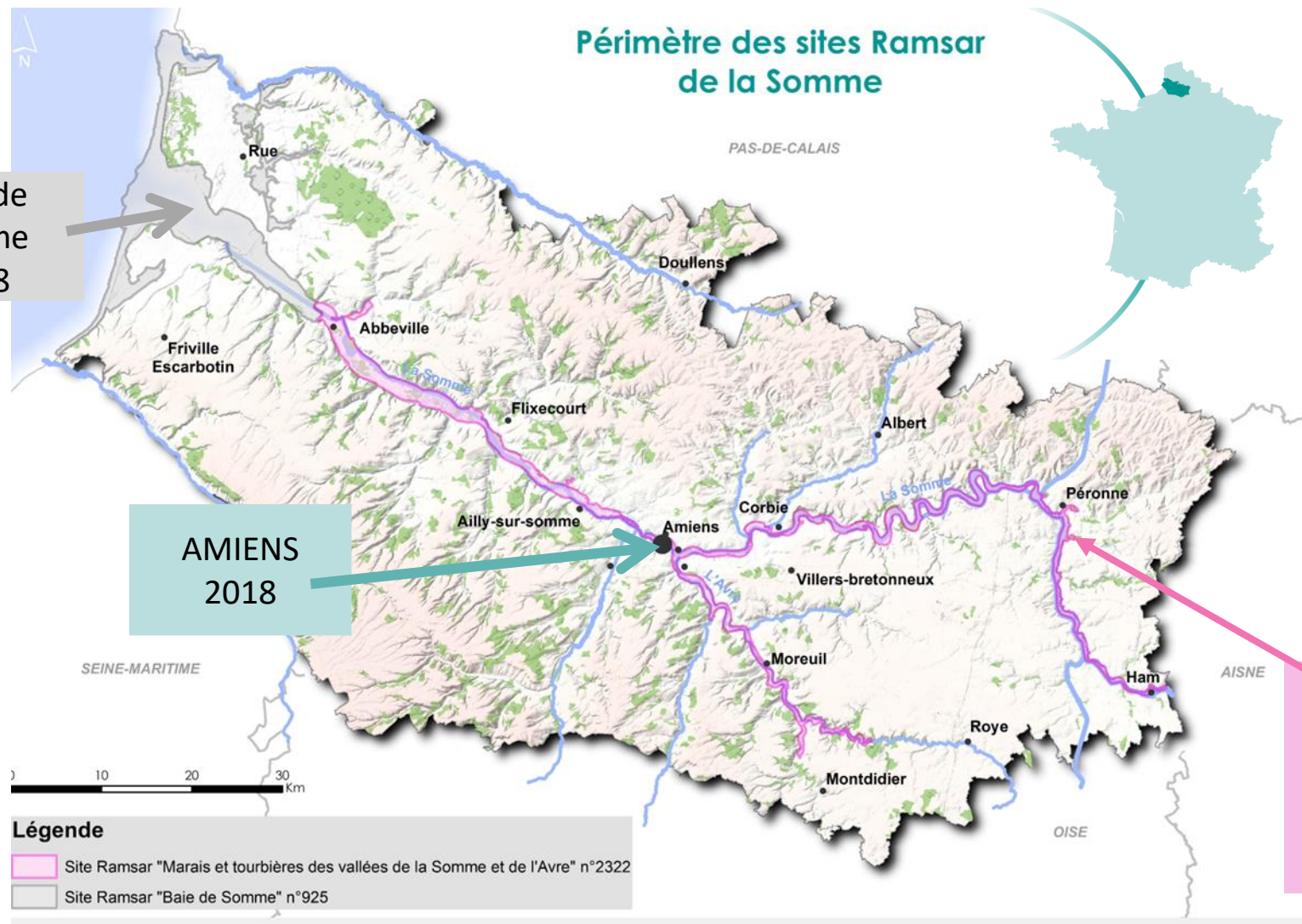
Périmètre des sites Ramsar de la Somme

PAS-DE-CALAIS

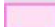
Baie de
Somme
1998

AMIENS
2018

Marais et tourbières
des vallées de la
Somme et de l'Avre
2017



Légende

-  Site Ramsar "Marais et tourbières des vallées de la Somme et de l'Avre" n°2322
-  Site Ramsar "Baie de Somme" n°925

Site Ramsar Marais et tourbières des vallées de la Somme et de l'Avre : les étapes clés

- Un préalable : la plus vaste accumulation de tourbe alcaline d'Europe de l'Ouest (la singularité du site !)

- 2014 : étude de faisabilité de l'obtention du label Ramsar (stage)

- 2014-2017 : élaboration de la fiche descriptive Ramsar (échanges, partages, rapprochements entre Acteurs techniques et financeurs potentiels, identification des enjeux et objectifs, élaboration d'un discours commun)

→ Des constats partagés :

- Manque de connaissances sur les tourbes et tourbières locales
- Manque de connaissances sur les oiseaux dans cette ZH (cf. visite et rapport MNHN)
- **Peu ou pas de travail avec le monde de la recherche**

- 18 décembre 2017 : obtention du label Ramsar

- 2019 : organisation du séminaire national Ramsar dans la Somme

En //, organisation d'un déjeuner de travail pour convaincre → appui de personnalités (D. Gilbert, ...)

- Le Département devient l'organisme coordinateur du site (animation du site, rédaction du plan d'action)

Les projets pilotes : un axe fort inscrit dans le plan de gestion du site

- Des projets pilotes qui s'inscrivent dans une démarche d'innovation et d'expérimentation et qui s'appuient sur les spécificités et les problématiques du site Ramsar => un lien étroit avec le monde de la recherche

FICHE ACTION 6

CULTIVER UN TERRITOIRE D'INNOVATION, DE RECHERCHE ET D'EXPÉRIMENTATION

Priorité 2

CONTEXTE

Dès la phase d'élaboration de la démarche de labellisation Ramsar, les acteurs du territoire ont identifié la nécessité de développer la recherche dans un objectif d'amélioration des connaissances, préalable indispensable à la mise en œuvre d'actions de préservation et de gestion.

C'est pourquoi, depuis plusieurs années, des partenariats sont menés entre les acteurs de la préservation et de la gestion écologique (collectivités territoriales, associations, services de l'État...) et le monde de la recherche (Université, CNRS...). Dans ce cadre, des projets pilotes ont émergé : thèse Archéofen, études du fonctionnement écohydrologique dans le cadre du LIFE Anthropofens, amélioration des connaissances sur les oiseaux d'eau inféodés aux zones humides...

Avec l'amélioration croissante des connaissances et des données sur le site Ramsar, une dynamique devrait se créer dans les années à venir, favorisant l'émergence d'autres projets de recherche.



Visite dans le cadre de la labellisation Ramsar sur la frayère de Tirancourt.

© R. FRANCOIS

DESCRIPTION DES ACTIONS

→ **Poursuivre et développer les projets de recherche sur le site Ramsar.** Ces recherches enrichissent les échanges techniques par des apports scientifiques solides. Elles contribuent à identifier ce territoire comme un territoire dynamique et innovant.

→ **S'inscrire dans des programmes nationaux et/ou internationaux.** Les programmes de recherche (par exemple, le Service National d'Observation Tourbières) favorisent les échanges de données, de protocoles et les retours d'expérience. Une veille autour de ces programmes permettra de capitaliser d'éventuelles opportunités. Pour chaque projet de recherche, un lien avec des programmes existants sera recherché.

→ **Privilégier les sites propriétés du Département de la Somme, du Conservatoire du Littoral ou du Conservatoire d'espaces naturels des HDF pour en faire des zones d'expérimentation et d'innovation.** Ce sont des sites sur lesquels les patrimoines sont connus et qui bénéficient de plans de gestion. Les actions qui y sont menées ont un caractère pérenne. Ce sont des lieux adaptés à une valorisation.

→ **Favoriser les échanges de données et les collaborations dans un esprit d'amélioration des connaissances collectives,** y compris au bénéfice des scientifiques afin de renforcer l'image innovante de ce territoire.

→ **Étudier l'opportunité d'une labellisation « Zone Atelier » du CNRS.** Une Zone Atelier est « un réseau de recherches interdisciplinaires sur les socio-écosystèmes et l'environnement en lien avec les enjeux sociétaux. L'objectif est de répondre à des questions fondamentales d'écologie, mais aussi aux enjeux sociétaux actuels face aux changements globaux. Elles sont le lieu de co-construction des questionnements avec les acteurs du territoire et du transfert de résultats vers les gestionnaires et la société ». Sur le site Ramsar, dans lequel les articulations entre l'Homme et la nature sont étroites et nombreuses, une telle approche semble tout à fait adaptée.

→ **Étudier l'opportunité d'une labellisation Man and Biosphere (MAB).** « Ce programme a été lancé en 1971 par l'Unesco pour chercher des solutions de gestion conciliant la protection des écosystèmes, le développement des populations humaines, en s'appuyant sur la recherche scientifique, la formation et l'éducation ». Soutenir des programmes de recherche pluridisciplinaires s'inscrit parfaitement dans une logique prônée par le label MAB. S'agissant d'un label UNESCO, son attribution permettrait de mettre un nouveau coup de projecteur au niveau international.

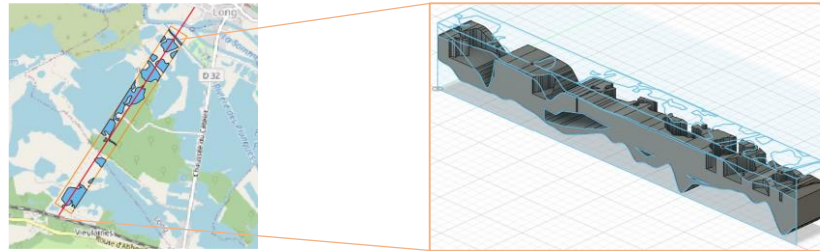
Exemples de projets pilotes menés en lien avec le monde de la recherche :

Une histoire qui s'écrit ... (volet connaissance)

Archéofen : les tourbières de la vallée de la Somme : écologie historique et trajectoire entre contrôle climatique et impacts anthropiques



Fensom : Modélisation des volumes de tourbe et de leur dynamique de genèse sur la vallée de la Somme



Fenaffor (à venir): Suivi des émissions de GES, du microclimat et des dynamiques écologiques sur un gradient d'afforestation des zones tourbeuses de la vallée de la Somme



=> Des connaissances propres au site Ramsar mais transposables à d'autres vallées crayeuses du Nord
=> Partage de connaissances : importance des réseaux (Forum Marais Atlantiques, Programme Régional d'Action en faveur des Tourbières, SNO tourbières...)

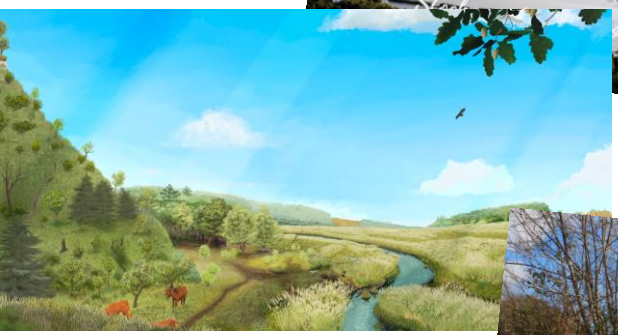
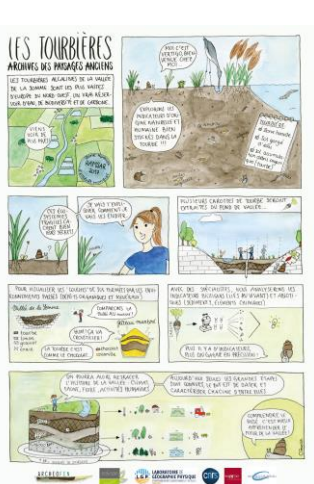
Financements : UPJV/ Département de la Somme/ Agence de l'eau Artois-Picardie

Une histoire qui se raconte ... (volet valorisation, communication)

Formations et échanges : techniciens, scientifiques, élus (comités techniques, comité de suivi ...)

Valorisation : élus, grand public (JMZH, fête de la science, JEP...)

Les moyens : vidéos, expositions, sorties de terrain, conférences grand public et scientifiques ...



Les facteurs de réussite et les leviers d'actions

1. Profiter de la dynamique Ramsar et ses grandes étapes :

- L'élaboration de la FDR
- L'organisation du séminaire national (pour ceux qui le souhaitent)
- La rédaction, le suivi et la mise en œuvre du plan de gestion
- La coordination (rôle d'animateur) => « trouver le bon ! »
- Les projets pilotes (« spécificité » Ramsar Marais et tourbières des vallées de la Somme et de l'Avre)

2. S'appuyer sur la singularité du site (la plus vaste tourbière alcaline d'Europe de l'Ouest)

3. Importance des personnes ressources (chevilles ouvrières, implication), en nombre suffisant

4. Facteur de proximité géographique dans le lien avec le monde de la recherche (facilitateur)

→ présence et implication dans de nombreux GT

5. Convaincre les décideurs et financeurs dès le début du projet (rôle des personnalités reconnues)...

« ça ne coûte pas cher ! » Rapport coût bénéfice !

... et tout au long du (des) projet(s) : valoriser les connaissances acquises/ communiquer

6. Garantir la pérennité et la poursuite des projets (Life?)

7. Communiquer sur la démarche et les connaissances acquises (des élus... qui s'approprient les éléments)

8. Valoriser les actions réalisées (« rayonner » à différentes échelles)

Des questions qui se posent pour l'avenir

1. Question de l'implication de nouveaux partenaires notamment financiers (avantages et inconvénients)
2. Développement de nouveaux projets (dans quelle mesure, rôle des partenaires : MOA des opérations...)
3. Recherche de nouvelles reconnaissances, de nouveaux label (MAB, Zones ateliers, OSU...)

Ressources bibliographiques

Vidéo de 8 minutes Ramsar ...

<https://www.youtube.com/watch?v=4HvF1GIWeHc>

Vidéos courtes Ramsar :

<https://www.youtube.com/watch?v=kfMuVZIJd6k>

https://www.youtube.com/watch?v=-EX8Jii_njI

<https://www.youtube.com/watch?v=1-AJ-KIXy8>

<https://www.youtube.com/watch?v=16VA8wGIZW4>

Page internet du Département sur le site Ramsar des Marais et tourbières des vallées de la Somme et de l'Avre

<https://www.somme.fr/services/environnement/preservation-de-la-biodiversite/les-vallées-de-somme-et-de-lavre-labellisees-ramsar/>

Merci de votre attention




**RÉPUBLIQUE
FRANÇAISE**
*Liberté
Égalité
Fraternité*


AGENCE DE L'EAU
ARTOIS - PICARDIE

UNIVERSITÉ
de Picardie
Jules Verne

somme
LE CONSEIL DÉPARTEMENTAL


MAR
DES
SOM