



**RÉPUBLIQUE
FRANÇAISE**

*Liberté
Égalité
Fraternité*



PNMH4 – Gth Connaissances Soutien ADEME de la R&D au déploiement territorial carbone et milieux humides

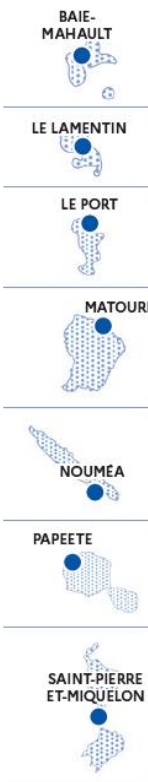
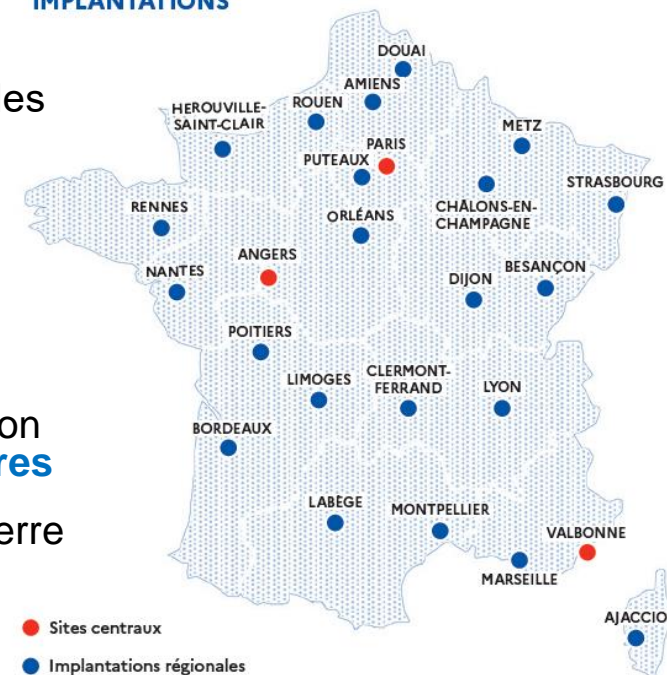
Sylvain Rullier – ADEME service Agriculture Forêt Alimentation



L'ADEME, Agence de la Transition Ecologique

- Agence publique (EPIC) sous tutelle de :
 - Ministère de la Transition écologique, de l'énergie, du climat et de la prévention des risques
 - Ministère de l'Enseignement supérieur et de la Recherche
- participe à la **construction des politiques nationales et locales de la transition écologique**
- Mobiliser **tous les acteurs**, les entreprises, les collectivités et les citoyens à agir :
 - Pour engager la société dans une logique de sobriété et maîtriser la consommation d'énergie et de ressources, à des niveaux compatibles avec les **limites planétaires**
 - Pour engager une accélération de la réduction des émissions de gaz à effet de serre cohérente avec la trajectoire de **neutralité carbone**
- 3 axes pour la transition écologique
 - amplifier le **déploiement**
 - contribuer à **l'expertise** collective
 - **innover** et préparer l'avenir

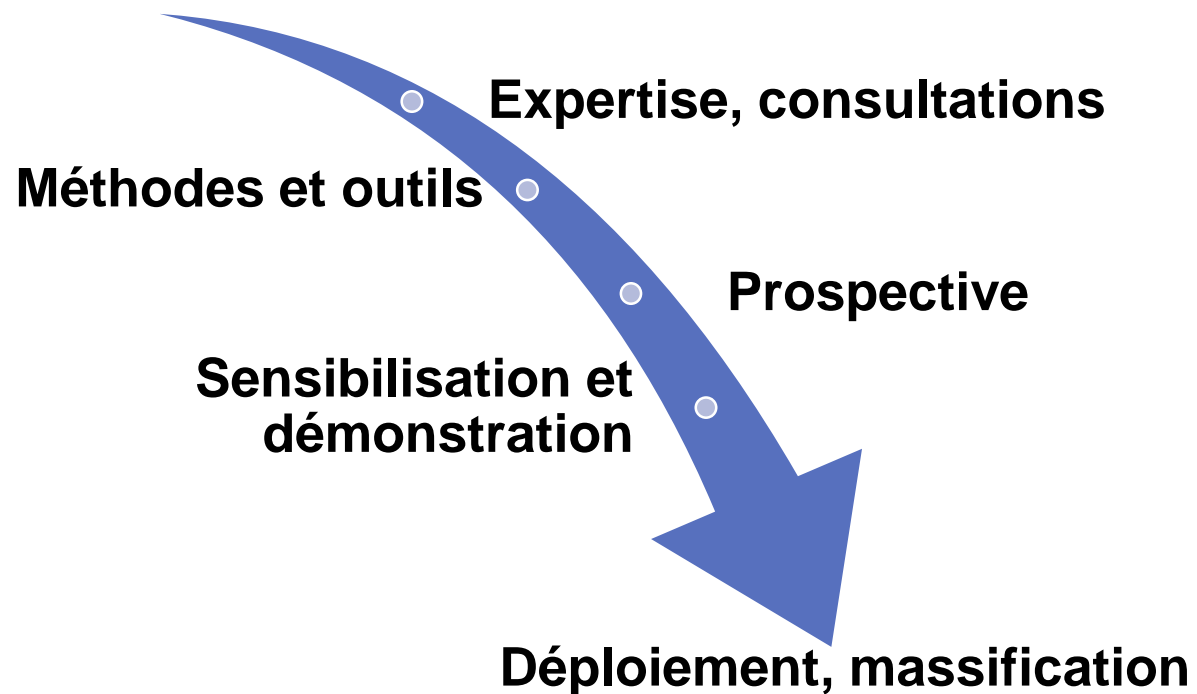
CARTE DES IMPLANTATIONS



Actions de l'ADEME : agriculture, forêt, secteur des terres... milieux humides ?

- Soutenir la transition écologique des systèmes agricoles, forestiers : moins d'impacts, plus résilients, production biomasse et ENR
- Continuum de soutien à...

Recherche et Développement



Stratégie ADEME « Recherche-Développement-Innovation »

PRÉSERVATION ET RESTAURATION
DES MILIEUX ET RESSOURCES



ÉCONOMIE CIRCULAIRE DANS
UNE OPTIQUE DE RÉSILIENCE



TRANSITION ÉCOLOGIQUE DES SYSTÈMES ÉNERGETIQUES
ET INDUSTRIELS POUR LA NEUTRALITÉ CARBONE



TRANSITION ÉCOLOGIQUE
ET SOCIÉTÉ



- Un appel à projets thèses annuel
- Plusieurs appels à projets de recherche

**GRAINE : Production, valorisation des biomasses et préservation des écosystèmes :
la bioéconomie face aux enjeux climatiques et environnementaux**

- AAP et concours innovation
- Conventions, études, etc.

5 éditions
2016/2017
2017/2018
2019/2020
2021/2022
2024/2025

150
projets
lauréats

30 M€
d'aide



expertise INRAE 4pour1000

STOCKER DU CARBONE DANS LES SOLS FRANÇAIS

QUEL POTENTIEL AU REGARD DE L'OBJECTIF 4 POUR 1000 ET À QUEL COÛT ?

RAPPORT SCIENTIFIQUE DE L'ÉTUDE - DÉCEMBRE 2020

ÉTUDE RÉALISÉE POUR L'ADEME ET LE MINISTÈRE DE L'AGRICULTURE ET DE L'ALIMENTATION

De la recherche... à la diffusion

Agronomie et agriculture

Environnement et développement durable

Stocker du carbone dans les écosystèmes : des enjeux aux solutions pour les territoires

Réf. 135006

Urbanisme, forêt, agriculture : un MOOC pour agir sur mon territoire !

Durée : 4 semaines Effort : 6 heures Rythme: ~1h30/semaine

Langues: Français



Inscription

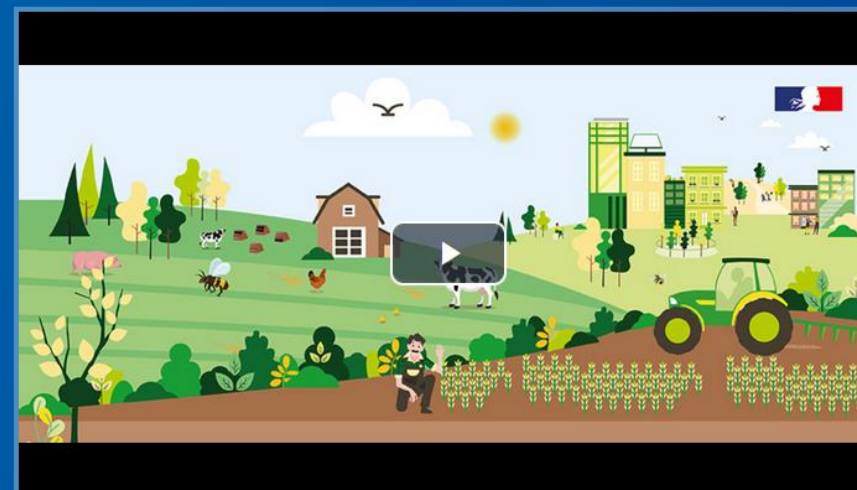
Du 15 janv. 2024 au 16 déc. 2024

Cours

Du 15 janv. 2024 au 15 janv. 2025

Je me connecte pour m'inscrire

MOOC ADEME



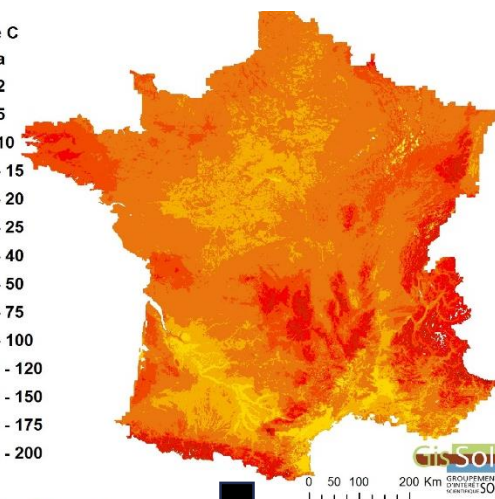
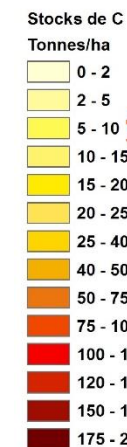
Vers l'opérationnel : exemple de l'outil Aldo

- Calculateur ADEME simple, gratuit, transparent
- Échelle des territoires EPCI pour les Plans Climat (PCAET)
- Estimation des stocks et flux de carbone des sols, biomasse, produits bois
- Simulation de changements d'occupation des sols et pratiques agricoles



- ➔ **Données chiffrées pour les diagnostics et trajectoires carbone des collectivités**
- ➔ **Outil pour transmettre les méthodes et références**
- ➔ **Sensibilisation à la préservation des stocks (limiter l'artificialisation, la dégradation des ZH, le retournement des prairies...) et au renforcement des puits (forêt, sols cultivés...)**

RMQS - carbone des sols



Source: Gis Sol, IGCS-RMQS, Inra 2017.



ALDO

Évaluez le carbone des sols et forêts

aldo.territoiresentransitions.fr