



# Action 29 – Composante « *Milieux Humides* » de l'Observatoire National de la Biodiversité

*Bilan 2024*

13 Décembre 2024





## 4. Le GT MH de l'ONB et le 4<sup>ème</sup> Plan national MH

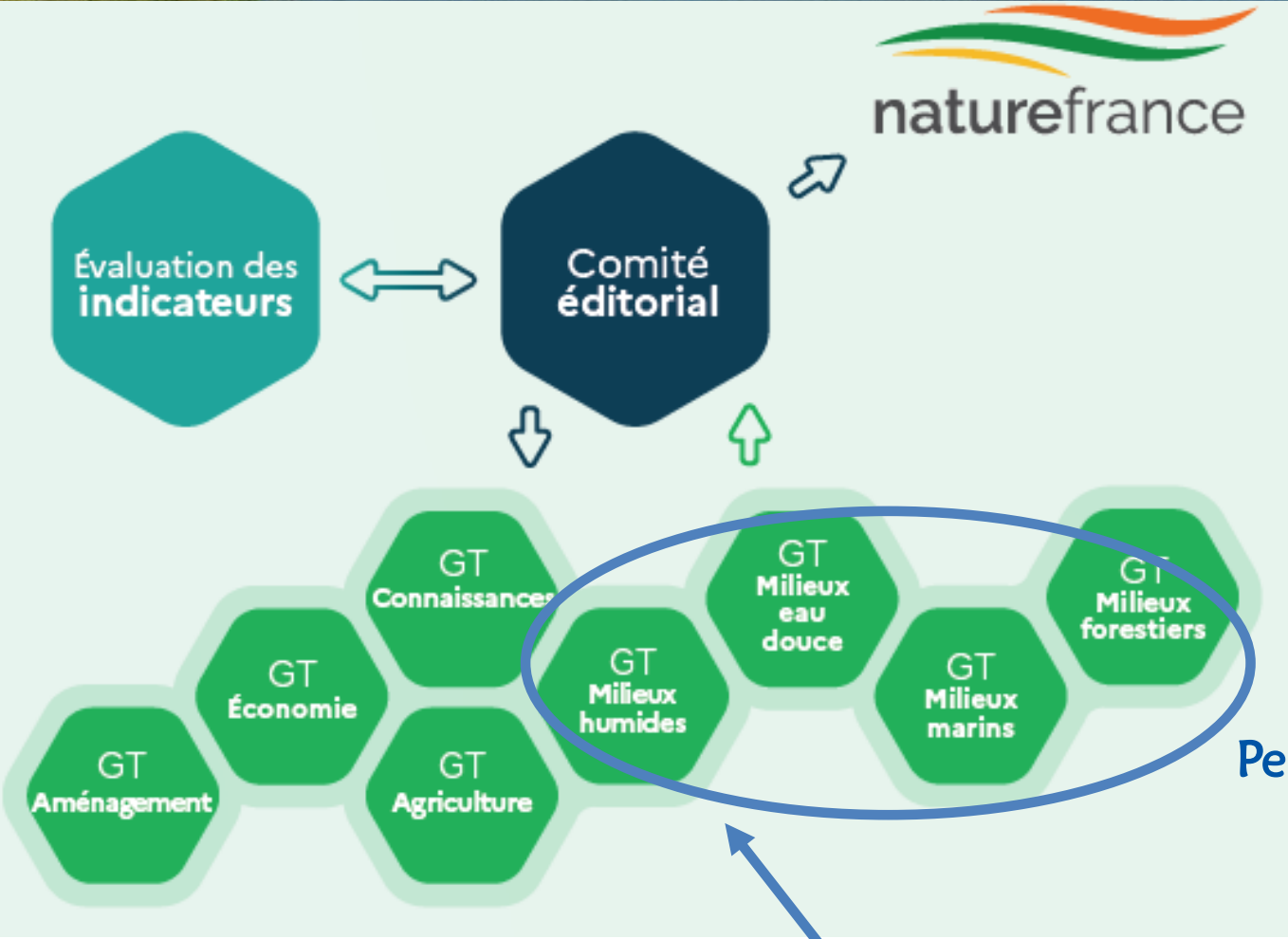
*« Action 29. Documenter les impacts, les pressions, l'état et les actions menées sur les milieux humides en renforçant la composante « milieux humides » dans les Observatoires de la biodiversité »*

- Renforcer la *composante « milieux humides » de l'ONB* par la production de nouveaux indicateurs MH → porté par l'OFB (+ aide TdV)
- Renforcer la composante MH des observatoires territoriaux de la biodiversité → porté par CEREMA + OFB (+ TdV : aider à l'appropriation des indicateurs ONB-MH par les OTB, en informant leur réseau de ce vivier potentiel)



## Objectif :

Mettre à disposition de tous des **informations fiables et régulièrement actualisées** portant sur l'état et l'évolution de la biodiversité et des écosystèmes en France, les **pressions** qui pèsent sur eux elles et les **réponses** que la société apporte.



Perméabilité...

Interaction avec les Observatoires territoriaux de la Biodiversité (Régions, Départements, PNR...)



- Animation : Tour du Valat

- **10 membres** : *Agence de l'eau Rhône-Méditerranée-Corse ; ANEB ; Association Ramsar France ; Forum des marais atlantiques ; MTEs (DEB + SDES) ; OFB ; OIEau ; PatriNat ; SNPN ; Tour du Valat*

- **Groupe de travail opérationnel : développement & MàJ d'indicateurs, publications thématiques...** *(2-3 réunions par an + sous-groupes de travail)*

- **Réunion Thématique** *(bis)annuelle : lien avec la communauté « Milieux humides » élargie (120 invités)*



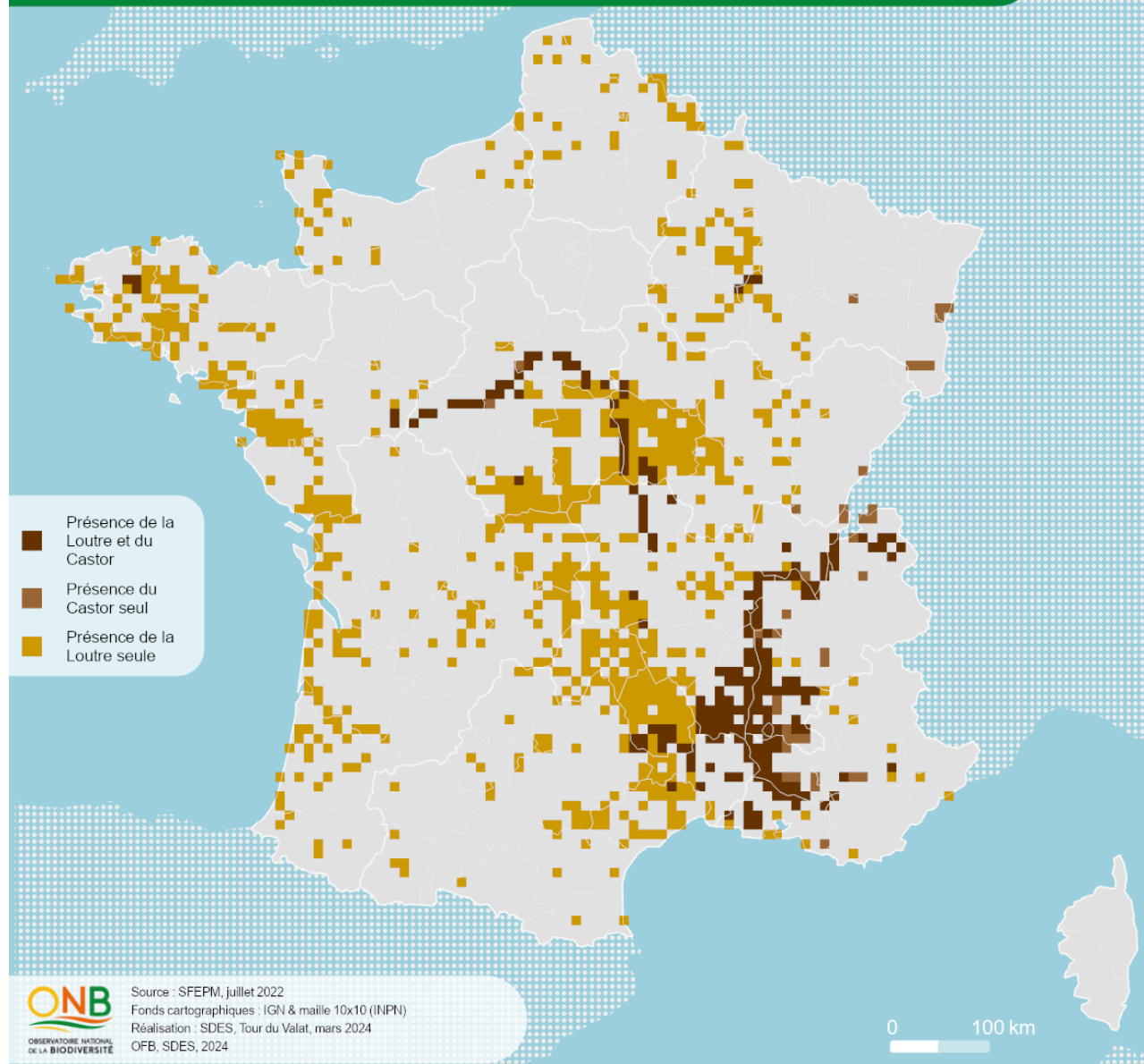
## Points forts :

1. Indicateurs finalisés & en ligne sur le portail NatureFrance : *Présence de la Loutre et du Castor d'Europe dans les MH de métropole ; Place des milieux humides dans les médias*
  2. Mise à jour de plusieurs indicateurs, dont « *N° de visiteurs des centres d'accueil ZH* » (Grande enquête Ramsar-France)
  3. Développement lancé / poursuivi : « *Surfaces en milieux humides* » ; « *Indice thermique des communautés d'oiseaux d'eau hivernants* » ; préparatifs pour « *Evolution des surfaces en Prairies humides* »
- ( - Pas de suite au travail 2023 / possibles *indicateurs de suivi du PNMH4* )
4. Brochure ONB : « *La Biodiversité des MH de France* »



# Présence de 2 mammifères emblématiques des MH de France

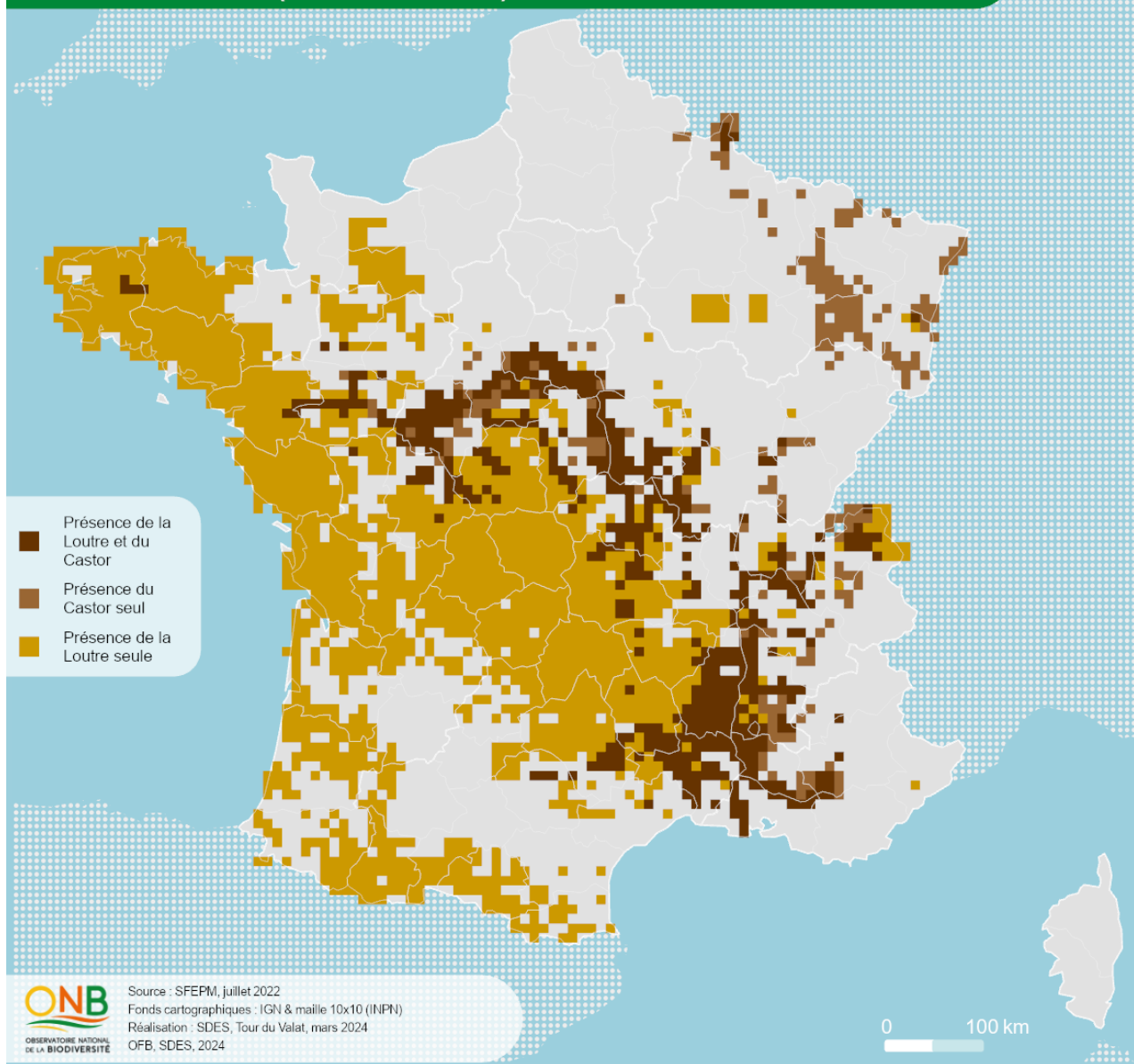
## Répartition de la présence de la Loutre d'Europe et du Castor d'Europe avant 2000 (maille 10x10 km)





# Présence de 2 mammifères emblématiques des MH de France

Répartition de la présence de la Loutre d'Europe et du Castor d'Europe entre 2000 et 2010 (maille 10x10 km)



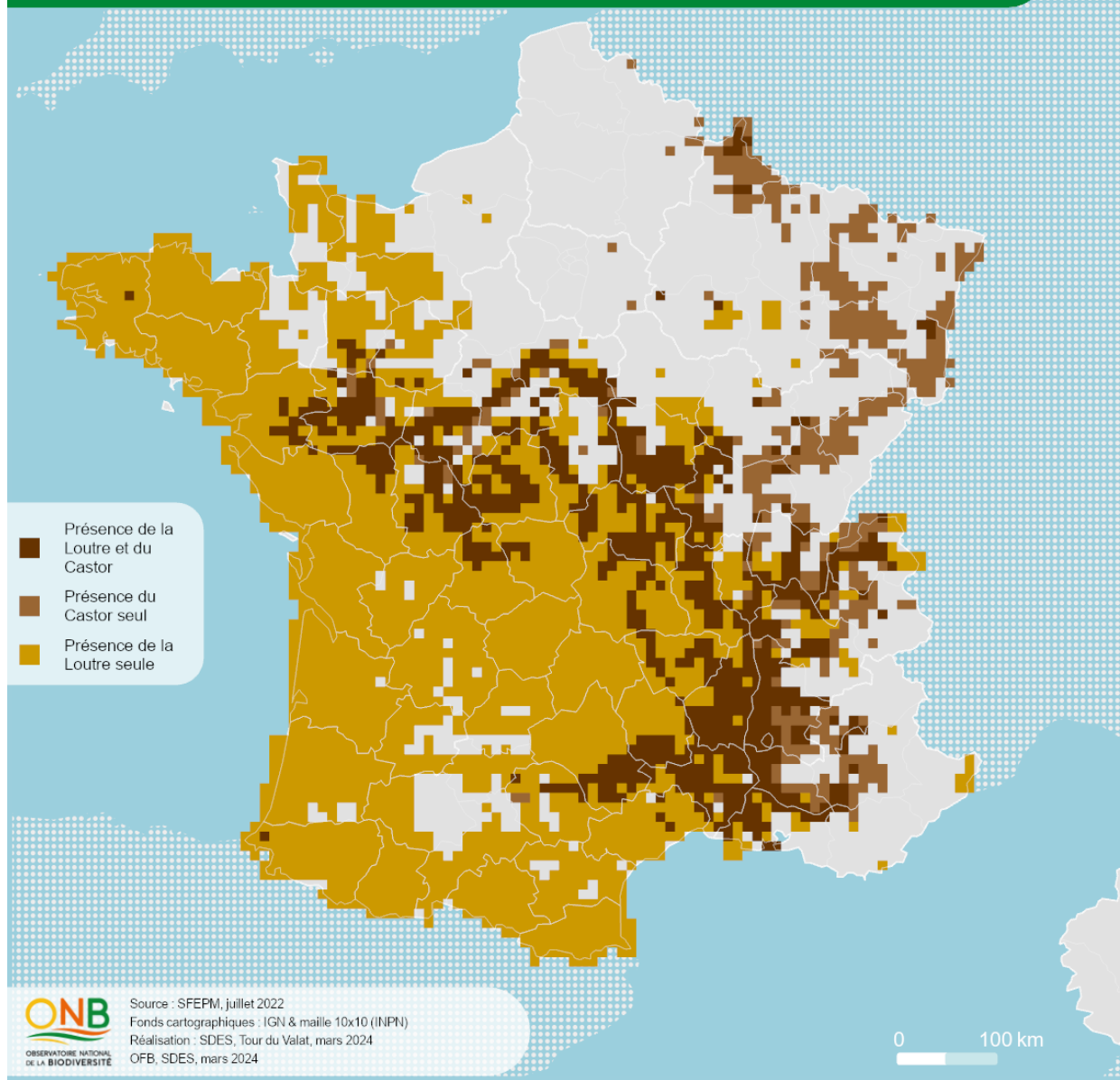




# Présence de 2 mammifères emblématiques des MH de France

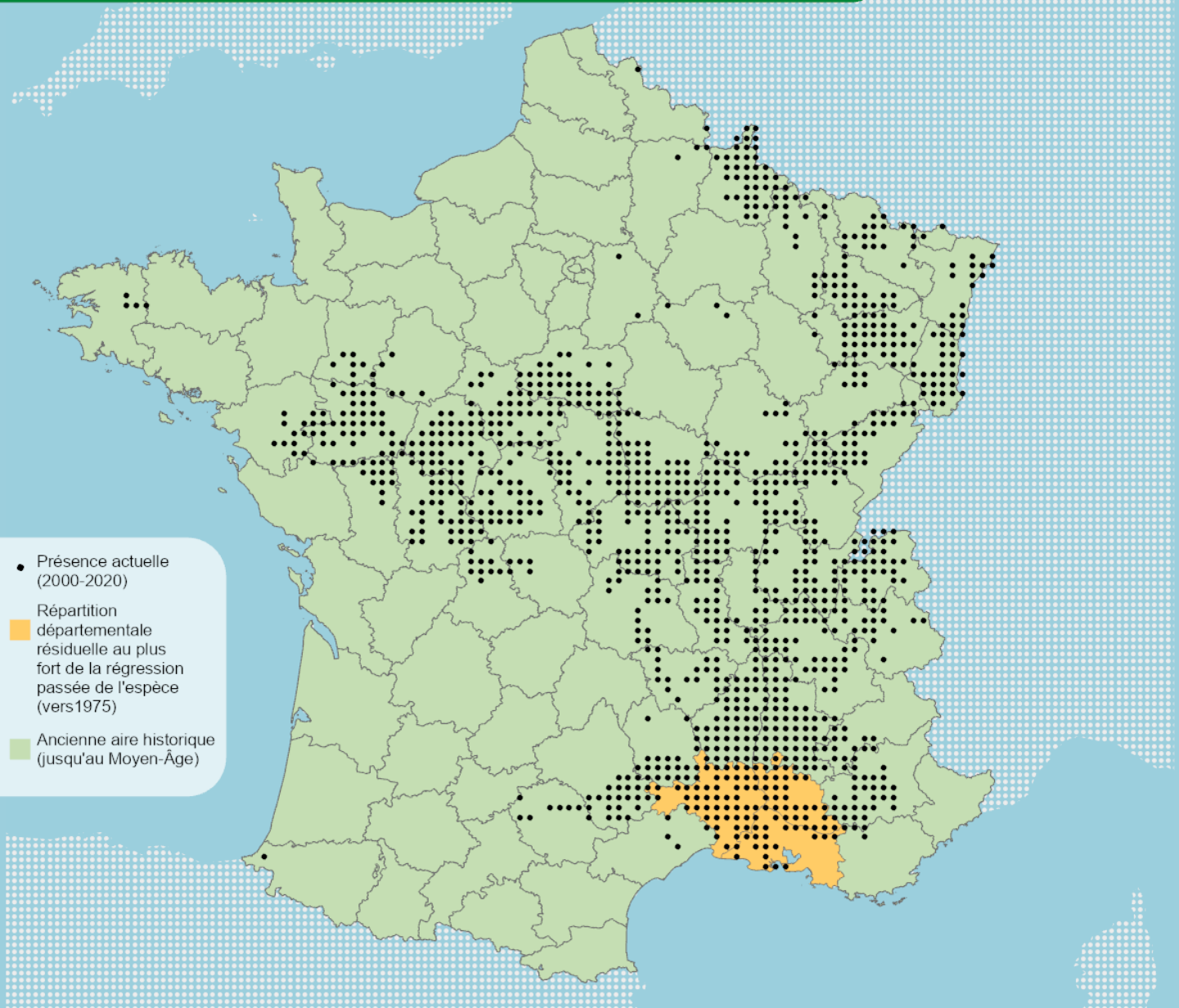
*En 2020, 61% du territoire national est occupé par le Castor d'Europe, la Loutre d'Europe ou les deux espèces.*

Répartition de la présence de la Loutre d'Europe et du Castor d'Europe entre 2011 et 2020 (maille 10x10 km)





## Aire de répartition actuelle et passée du Castor d'Europe





# Présence des milieux humides dans les médias français

## Nombre total d'articles et d'émissions audiovisuelles citant "milieu humide" ou "zone humide"



France entière



341 articles et émissions audiovisuelles en 2023

Nombre d'articles et d'émissions audiovisuelles



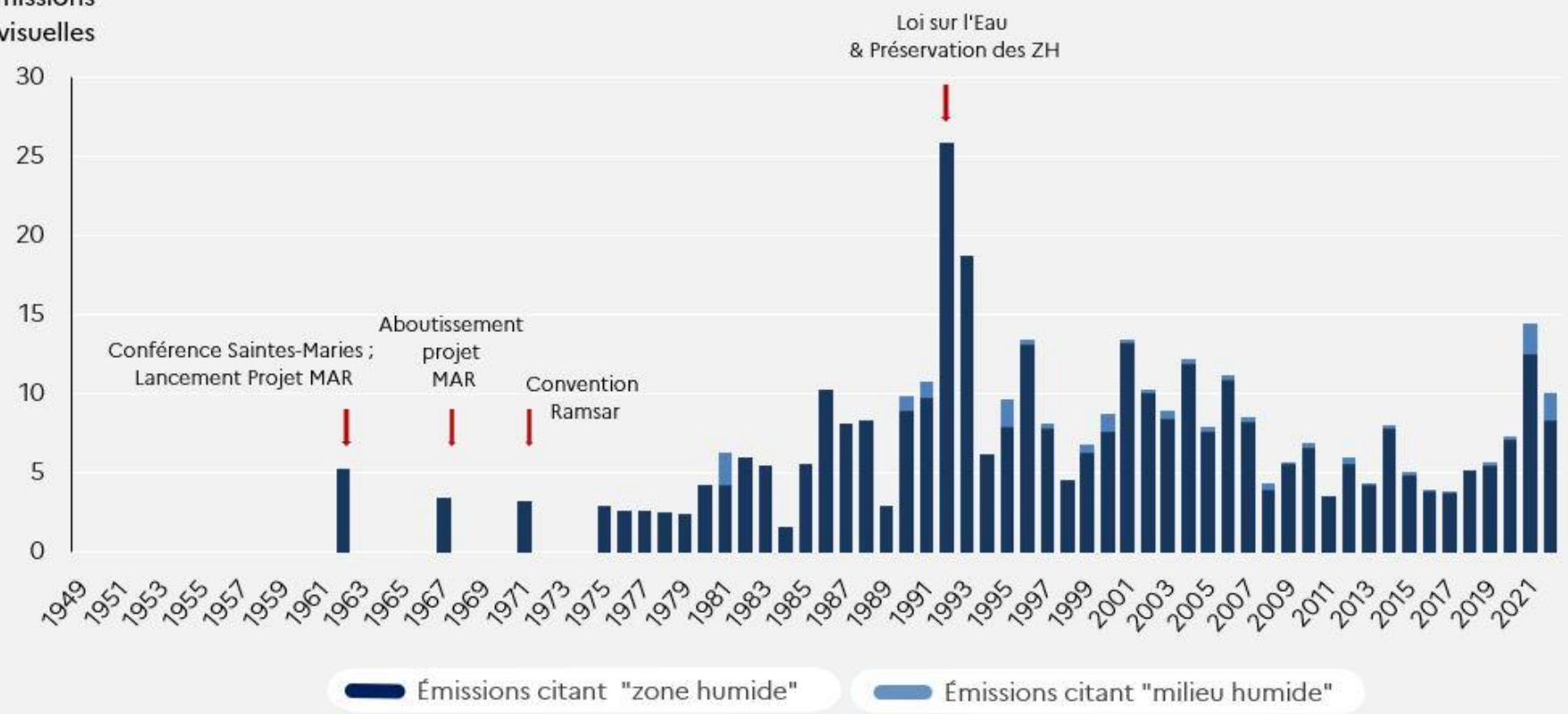
Origine des données : Office International de l'Eau (OIEau)  
Traitements : SDES/Tour du Valat, juillet 2024  
OFB, SDES, 2024



# Nombre d'émissions citant "zone humide" ou "milieu humide" pour 100.000 émissions versées aux archives de l'INA

France entière

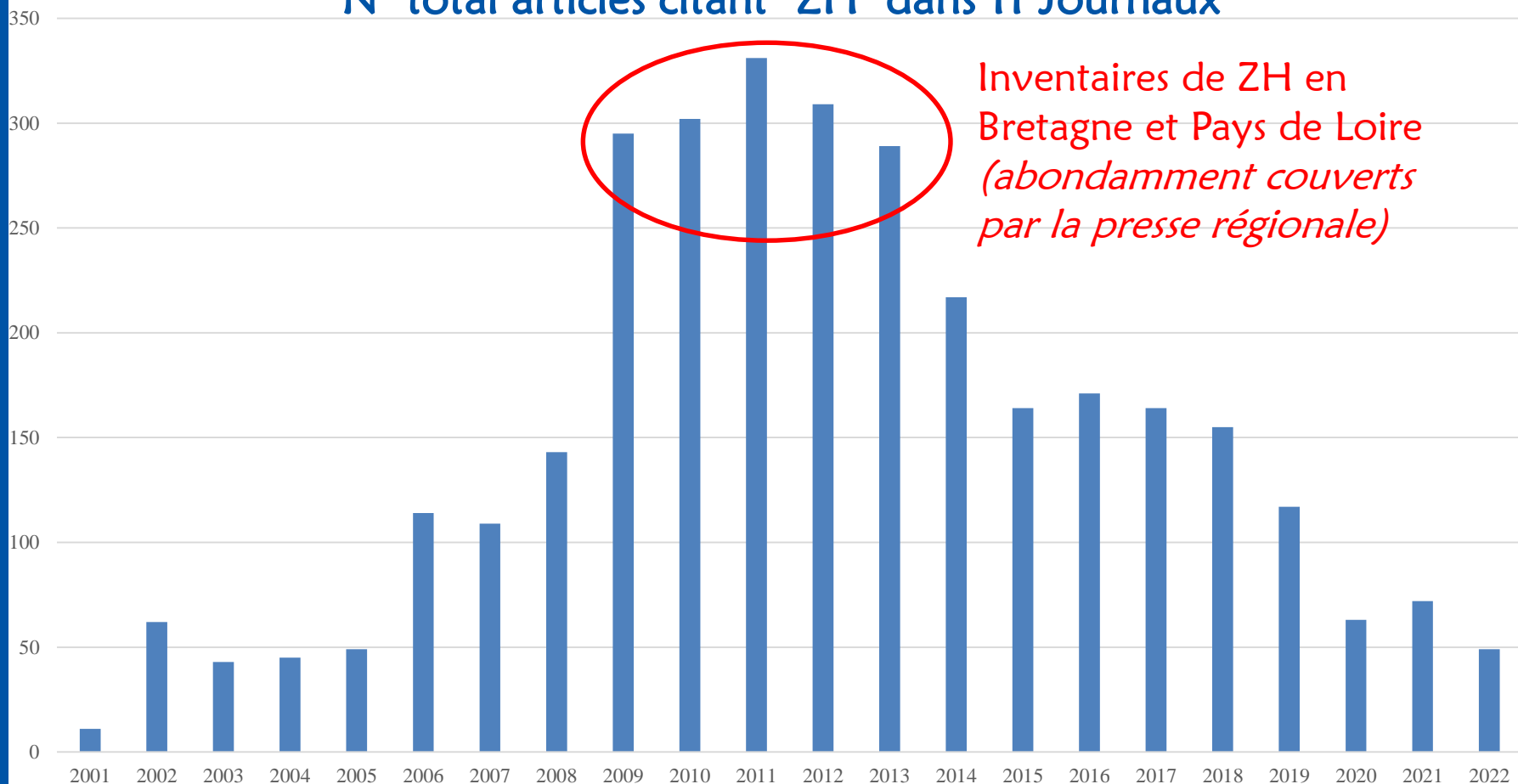
Nombre d'émissions audiovisuelles



Origine des données : Office International de l'Eau (OIEau)  
Traitements : SDES/Tour du Valat, juillet 2024  
OFB, SDES, 2024



## N° total articles citant "ZH" dans 11 Journaux



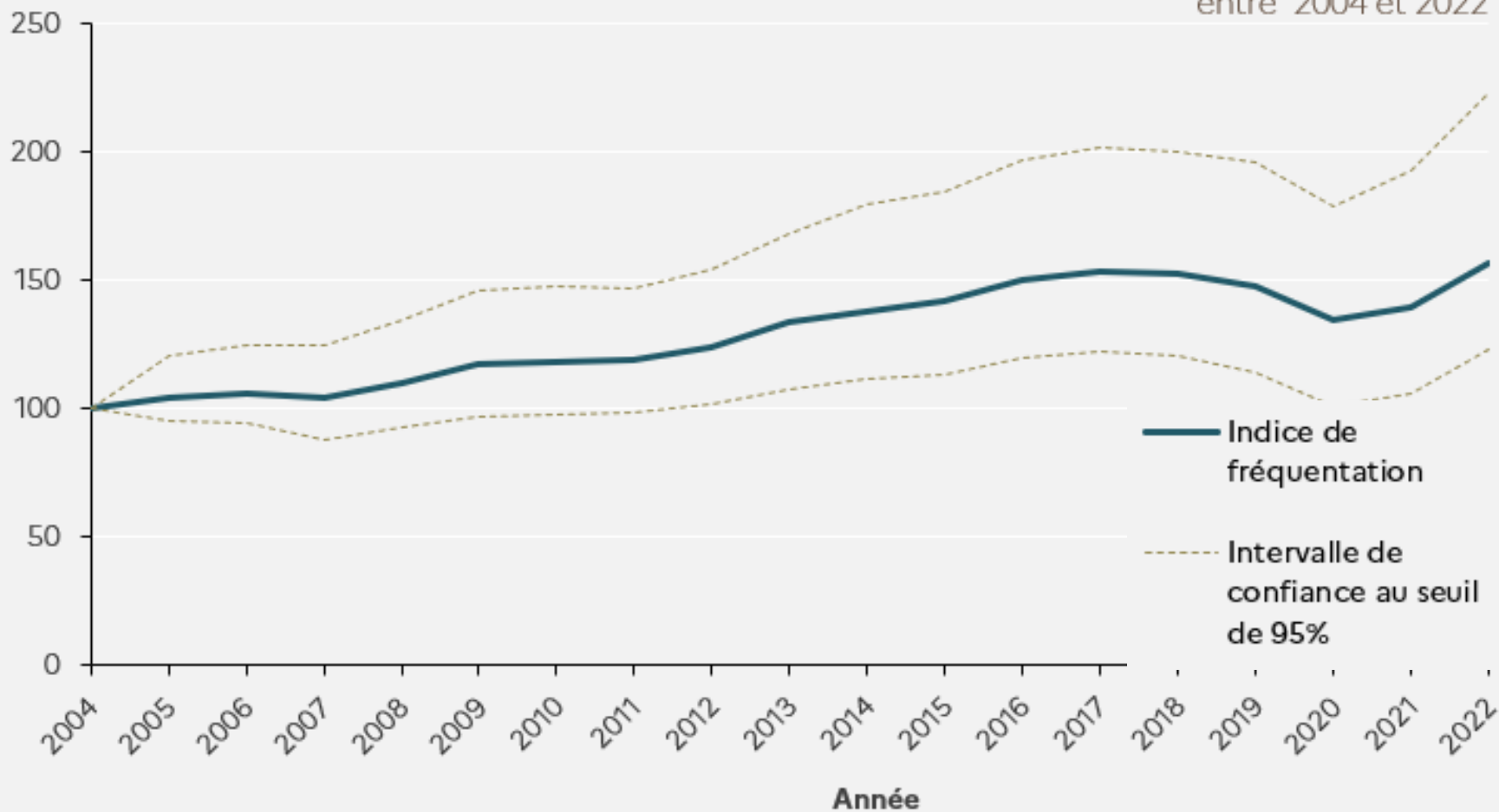


# MàJ : Fréquentation des centres d'accueil « Zones humides »

## Évolution de l'indice de fréquentation des centres d'accueil "Zones humides" (France entière)

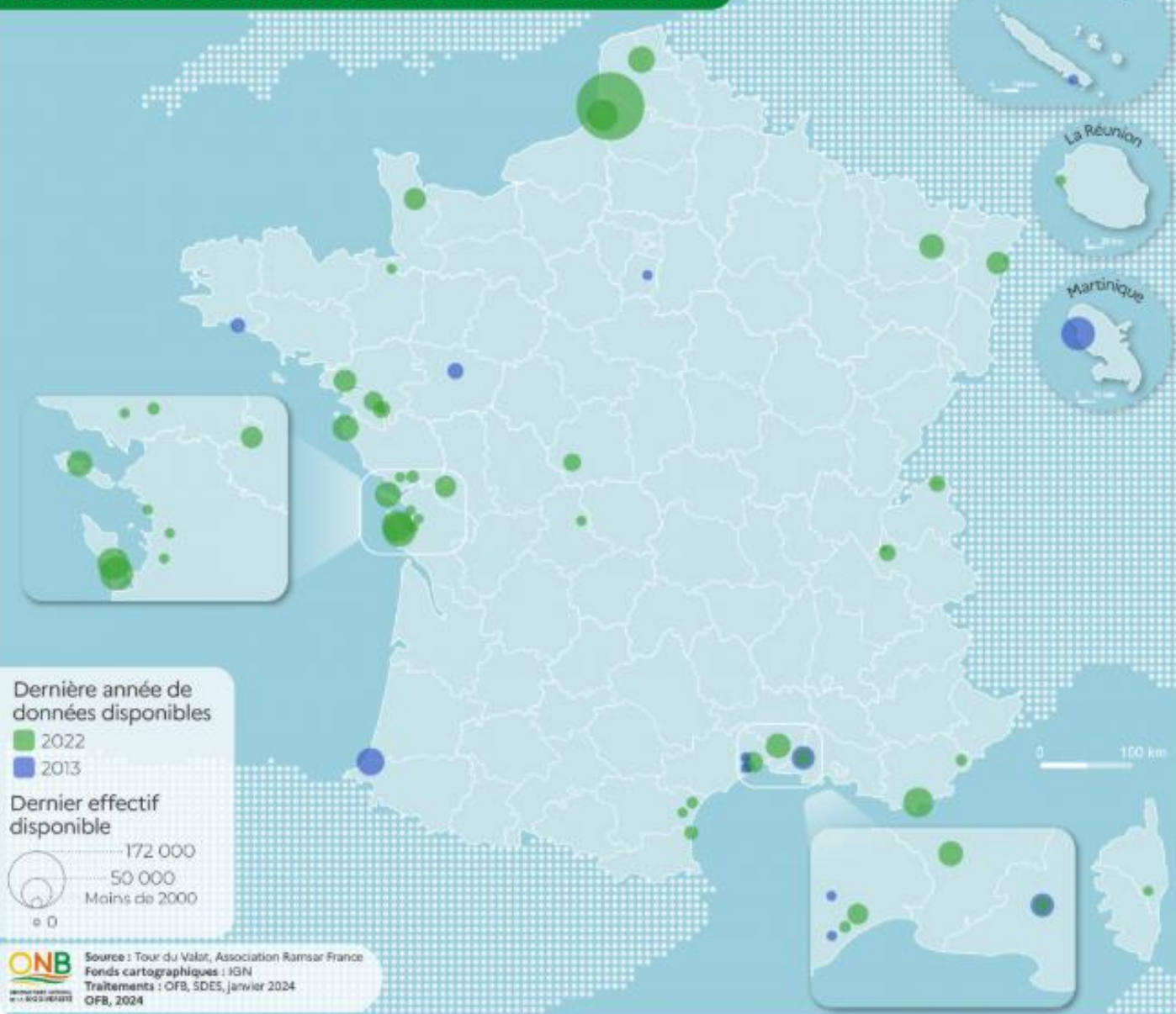
Indice base  
100 en 2004

**+ 57% de fréquentation**  
entre 2004 et 2022





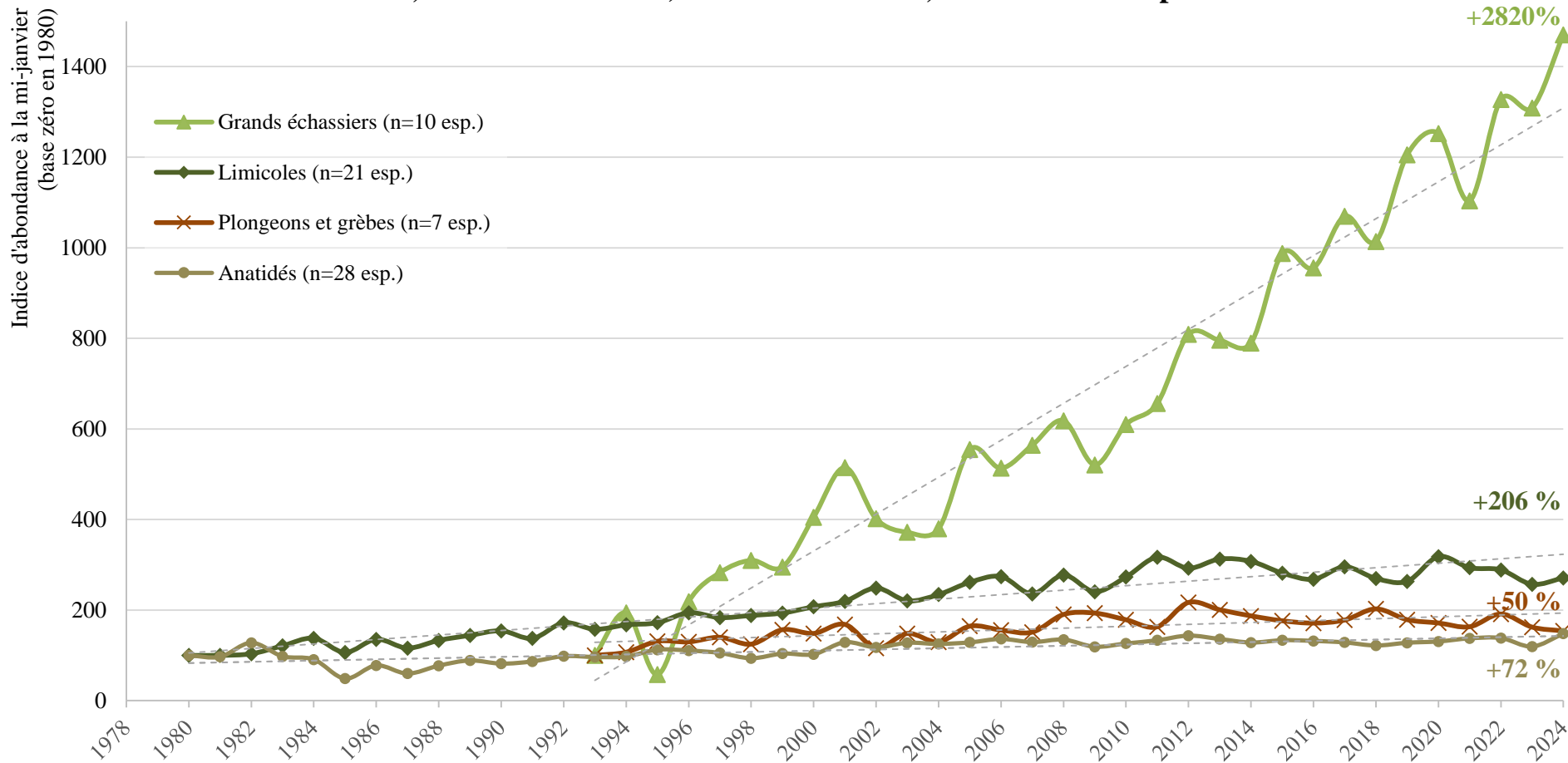
## Localisation des centres d'accueil « zones humides »





# MàJ : Evolution des populations d'oiseaux d'eau hivernants

## Évolution des populations d'oiseaux d'eau hivernants (Anatidés, Limicoles, Plongeurs et Grèbes, Grands échassiers) entre 1980 et 2024, en France métropolitaine



**Note :** Moyenne géométrique pondérée des indices de n=66 espèces d'oiseaux d'eau régulières et abondantes ; le taux d'évolution est calculé sur la base des valeurs estimées en 1980 et 2024 à partir de la régression.



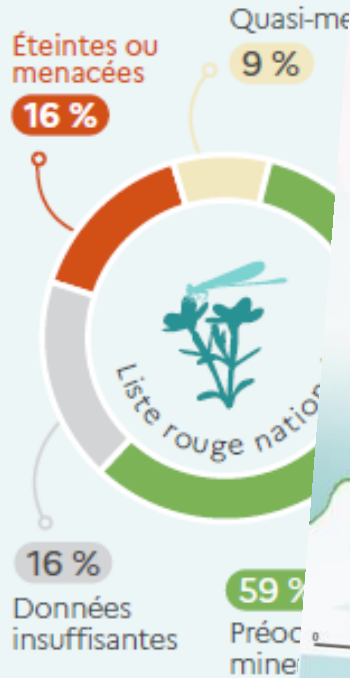


Synthèse fin 2024 par grandes questions « Milieux humides » de l'ONB	N° d'indicateurs**
1. Comment évolue l'état des milieux humides ?	10 (+ 4 sous-ind.)
2. Comment évoluent l'occupation et l'usage du sol dans les milieux humides ?	(1*)
3. Comment évolue l'intérêt des publics pour les milieux humides ?	5
4. Comment évoluent les pressions subies par les milieux humides ?	11
5. Comment évolue l'action publique en faveur des milieux humides ?	3 (+1*)
6. Comment évolue la mobilisation du secteur privé en faveur des milieux humides ?	0
7. Comment évoluent les services rendus par les milieux humides ?	1
8. Comment évoluent les spécificités outre-mer en matière de milieux humides ?	3
	<b>33</b>
<i>* : déjà pris en compte sous une autre question.</i>	
<i>** : 23 développés et mis à jour par GT MH, + 11 provenant des GT MED/ MML/ Agric. mais pertinents pour la thématique MH.</i>	



## Des espèces qui d

### Part d'espèces des milieux humides par niveau de menace en 2023



Source : Liste rouge nationale française de l'UICN, OFB, SFEPM, LPO, SHF  
 Traitement : Tour du Valat, 2021

### ZOOM

#### Les mangroves, milieux humides des outre-mer

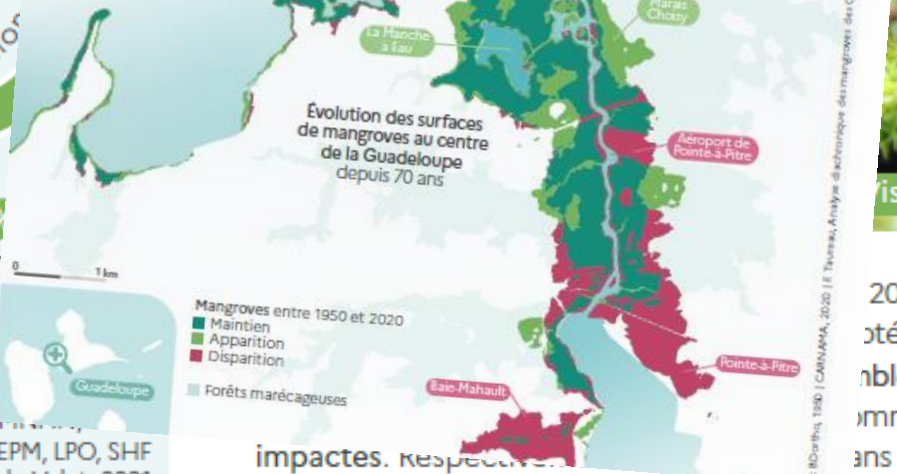
Les mangroves figurent parmi les milieux spécifiques des Outre-mer et sont présentes dans dix des douze territoires ultramarins. Elles couvrent à ce jour près de 88 000 ha. Ces écosystèmes sont de plus en plus menacés par diverses pressions d'origine anthropique ou naturelle (artificialisation des sols, changements climatiques globaux ou locaux, aléas climatiques majeurs, pollution, etc.).

Considérées à ce jour comme les milieux humides les mieux protégés de France (57 % font l'objet de mesures de conservation en 2020), leur dynamique reste contrastée d'un territoire à l'autre.

En Guadeloupe, selon une récente étude du Réseau d'Observation des Mangroves (ROM/UICN), la surface de mangroves a augmenté de 18 % entre 1950 et 2020, en partie suite à l'arrêt des activités de pâturage.

Sur le territoire de Wallis, les surfaces de deux espèces natives de palétuviers (*Rhizophora samoensis* et *Bruguiera gymnorhiza*) ont, elles aussi, augmenté de 18 % entre 2004 et 2020. Un renforcement des mesures de protection par le droit coutumier en est la principale raison. Dans les îles de la Société (Polynésie française), la surface en mangroves a aussi augmenté depuis 1955, mais il s'agit là de l'espèce exotique *Rhizophora stylosa*, introduite dans les années 1930 et potentiellement envahissante.

A l'inverse, une dynamique toute autre est observée sur les territoires de Saint-Barthélemy et Saint-Martin où les mangroves ont régressé de façon significative : respectivement - 65 % et - 40 % en 70 ans, principalement en raison de l'artificialisation du littoral.



© R. Bouffier, 1980 | C. MANANA, 2020 | F. Tisserand, Analyse d'acteurs de mangroves des Outre-mer français, 2023 - UICN/OFB

es sont aujourd'hui éteintes  
 acées d'extinction dans  
 one, contre 21 % des  
 ifères (par ex. le Vison  
 )e) et 11 % de la flore  
 aire des milieux humides et  
 ques (par ex. l'orchidée  
 orhize de la Brenne).



Vison d'Europe

2020, les populations d'espèces  
 otégées des sites humides  
 nblématiques étaient considérées  
 comme en bon ou très bon état  
 ans seulement 46 % des sites  
 évalués.

J. Steinmetz / Office français de la biodiversité

impactés. respectivement  
 et 41 % de ces deux groupes



86%



Gaël Hemery

Directeur de la Réserve Nationale de Camargue



0:54 / 4:03



0:41 / 4:03

