



Semaine internationale des zones humides Ramsar

Ateliers - Séminaire technique - Animations

20 - 25 mai 2024

Ile de La Réunion - France



Semaine internationale des zones humides RAMSAR

TABLE RONDE N°3

LA RESTAURATION DES ZONES HUMIDES POUR LUTTER CONTRE L'ÉROSION CÔTIÈRE ET LA SUBMERSION MARINE



L'action du
Territoire de l'Ouest
sous le prisme de sa
compétence GeMAPI



Le Territoire de l'Ouest

Établissement Public de Coopération Intercommunale (EPCI)

- » Communauté d'Agglomération qui a **20 ans**
- » **5** communes
- » **215 000** habitants
- » **536** km² sur 2 512 km²

56 km de littoral

- » **20** km de récif corallien

875 km de ravines et cours d'eau

- » **2** cours d'eau pérenne
- » + **100** ravines sèches

2 Réserves Naturelles Nationales :

- » Réserve Marine de la Réunion
- » Réserve de l'Étang de Saint-Paul

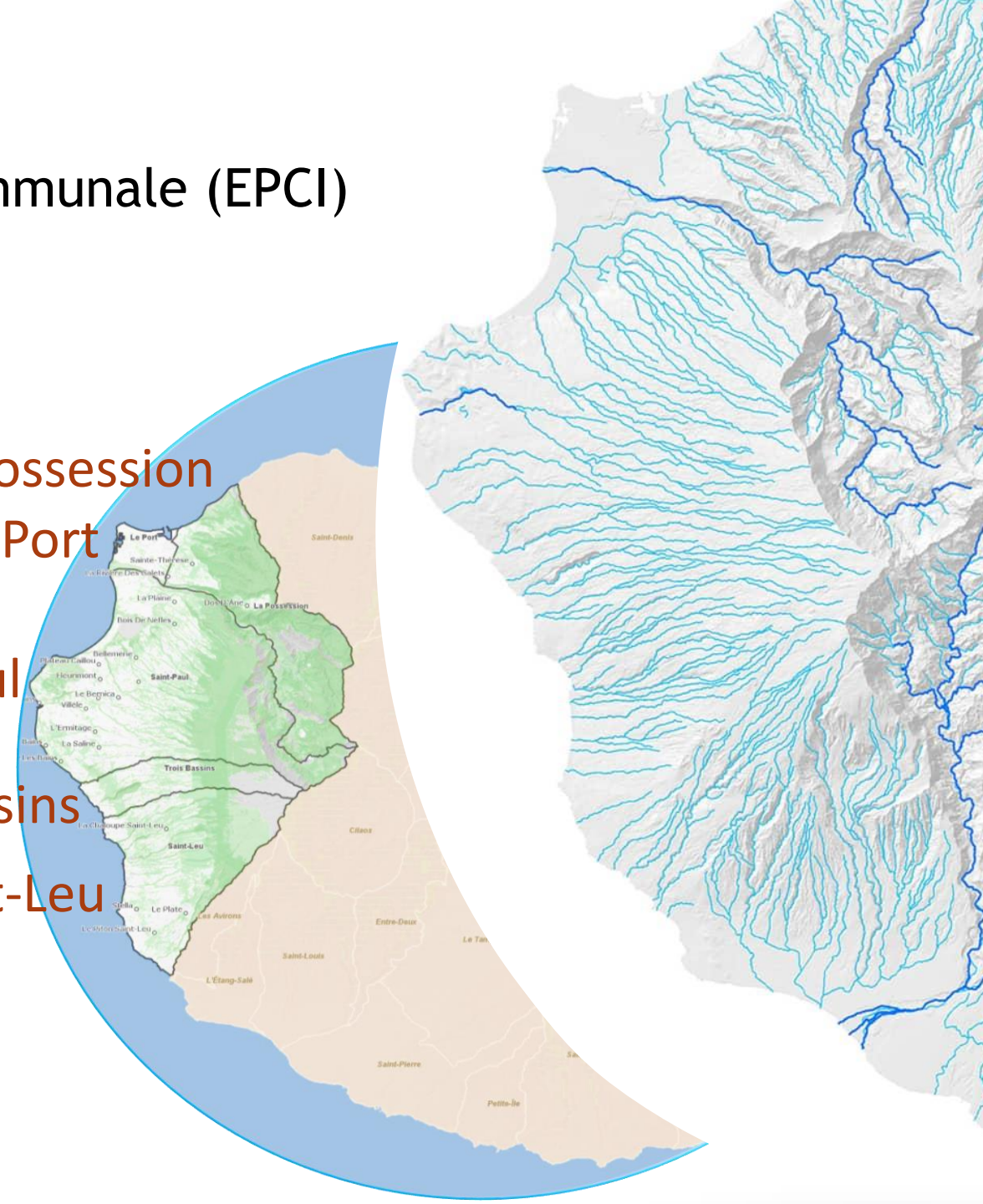
1 Parc National dans les hauts du territoire

La Possession
Le Port

Saint-Paul

Trois-Bassins

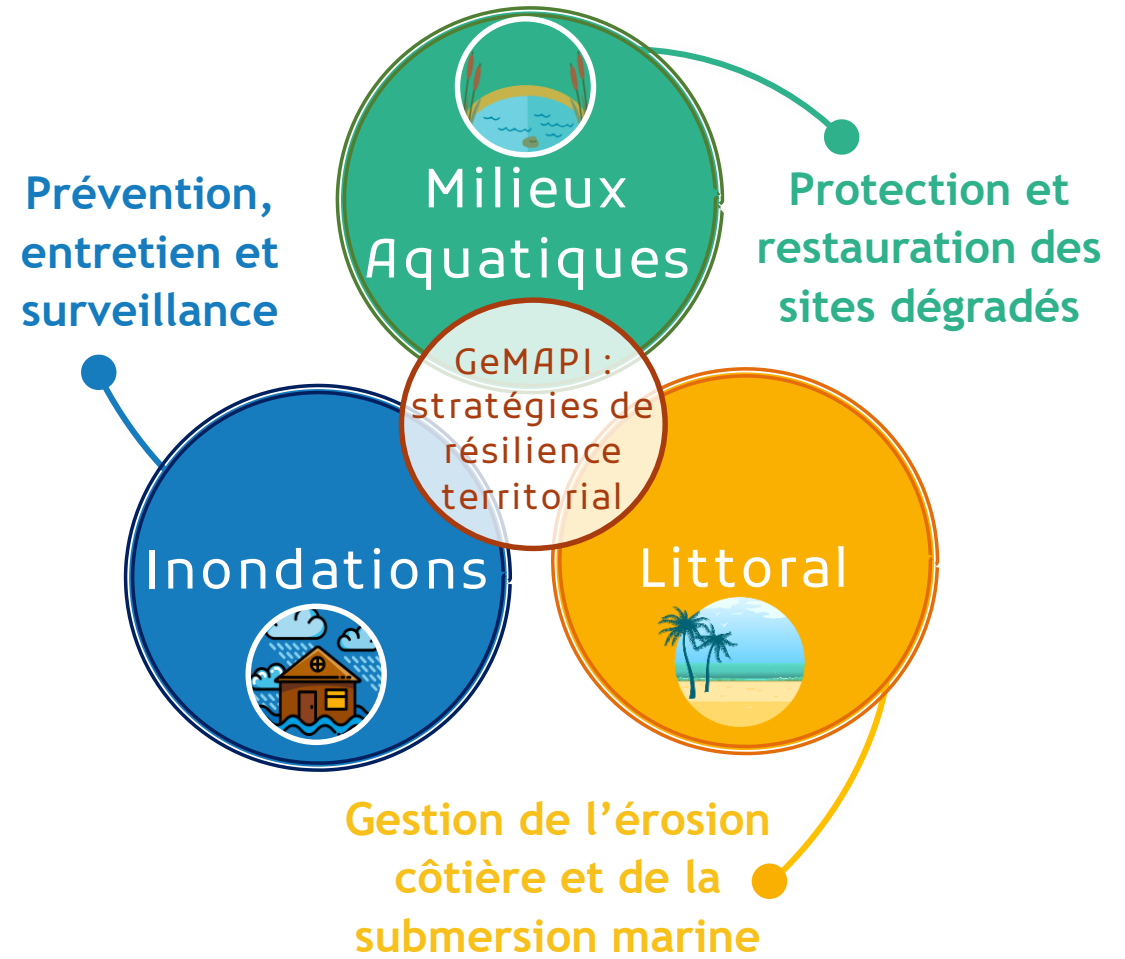
Saint-Leu



La compétence "GeMAPI"

Gestion des Milieux Aquatiques et Prévention des Inondations

Déléguée aux intercommunalités
depuis le **1^{er} janvier 2018**
Compétence définie dans le
Code de l'Environnement



La GeMAPI en quelques chiffres

29 km de digues existantes à surveiller et entretenir pour plus de **30 000** personnes protégées

1 Territoire à Risque Important Inondation (TRI) avec **7 000** hab. sur St-Paul

2 Programmes d'Actions pour la Prévention des Inondations (PAPI) :

- > PAPI Rivière des Galets
- > PAPI Saint-Paul + Hermitage/Saline

56 km de côtes dont **19%** très sensibles et **32%** sensibles aux aléas côtiers selon des critères socio-économiques

Des **milieux aquatiques** continentaux à enjeux prioritaires :

- > L'étang de Saint-Paul et ses ravines RAMSAR
- > La Ravine Saint-Gilles
- > La zone humide de l'Hermitage
- > La Rivière des Galets
- > Les zones humides des Hauts
- > Les embouchures de ravines



RIVIÈRE DES GALETS – © TO



PLAGE BOUCAN CANOT – © TO



RAVINE ST-GILLES – © TO



Un littoral Ouest sensible aux aléas côtiers

PLAGE HERMITAGE – © CARTEDELAREUNION.FR



PLAGE ROCHES NOIRES – © GOOGLE



PORT PLAISANCE ST-LEU – © TO



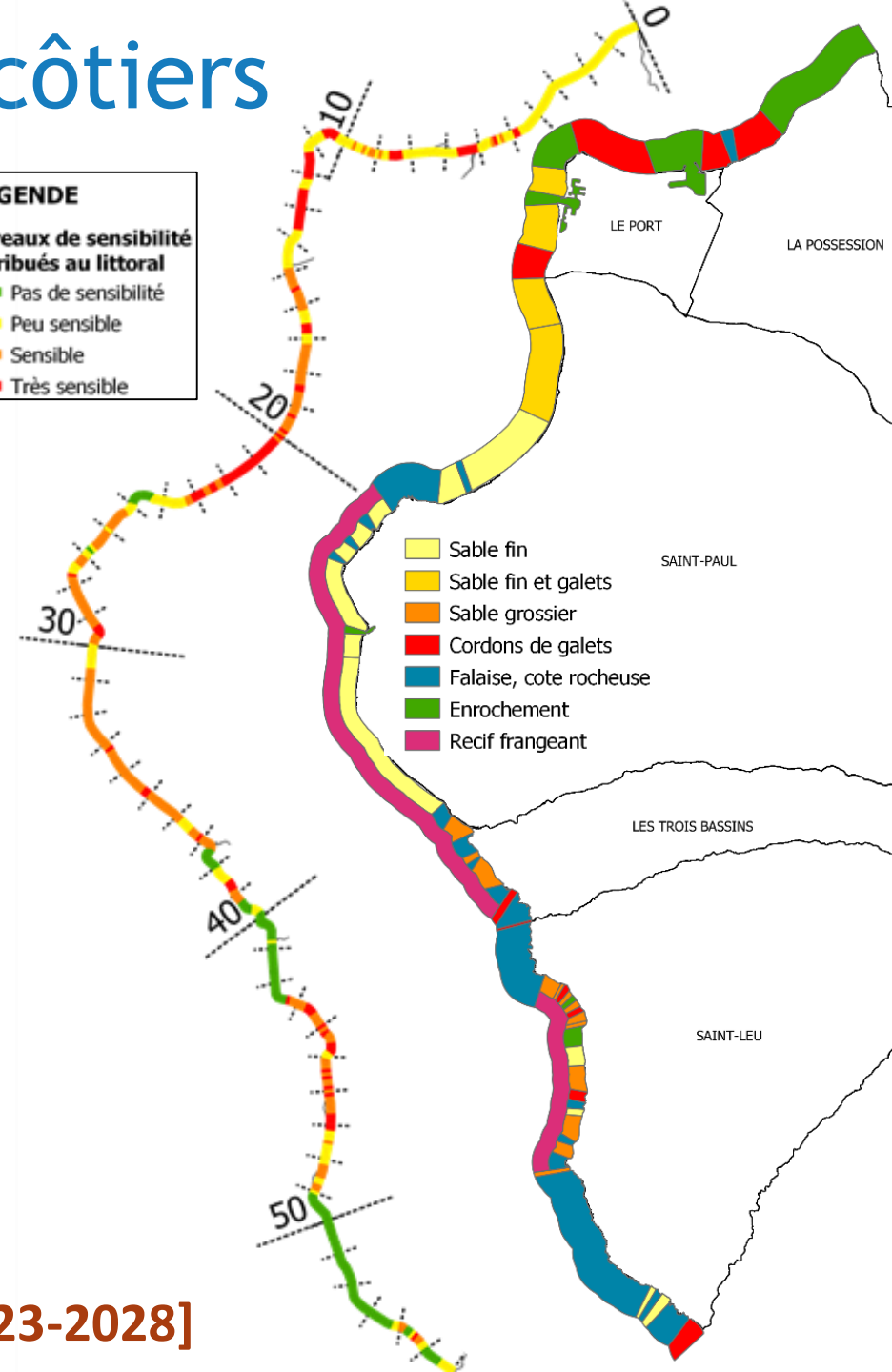
PLAGE GRAND FOND – © TO

LEGENDE

Niveaux de sensibilité attribués au littoral

- Pas de sensibilité
- Peu sensible
- Sensible
- Très sensible

- Sable fin
- Sable fin et galets
- Sable grossier
- Cordons de galets
- Falaise, cote rocheuse
- Enrochement
- Recif frangeant



Le récif corallien, une zone humide jouant un rôle primordial de protection du littoral ...



2007 : création de la Réserve Naturelle Marine sur 45 km
→ Gestion pas un GIP

Patrimoine culturel et naturel
Écosystème d'une grande richesse
biodiversité d'importance
(3 600 espèces recensées)

Zone d'attractivité et de loisirs
Économie bleue

Protection du littoral

Absorbe une grande partie de l'énergie de la houle / brise lames

« Producteur » de sable pour le maintien des plages



PLAGE HERMITAGE – © HABITER-LA-REUNION.RE



© RNNMR



© RNNMR

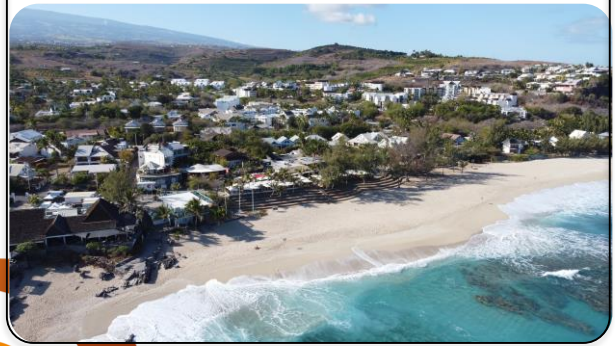


© RNNMR

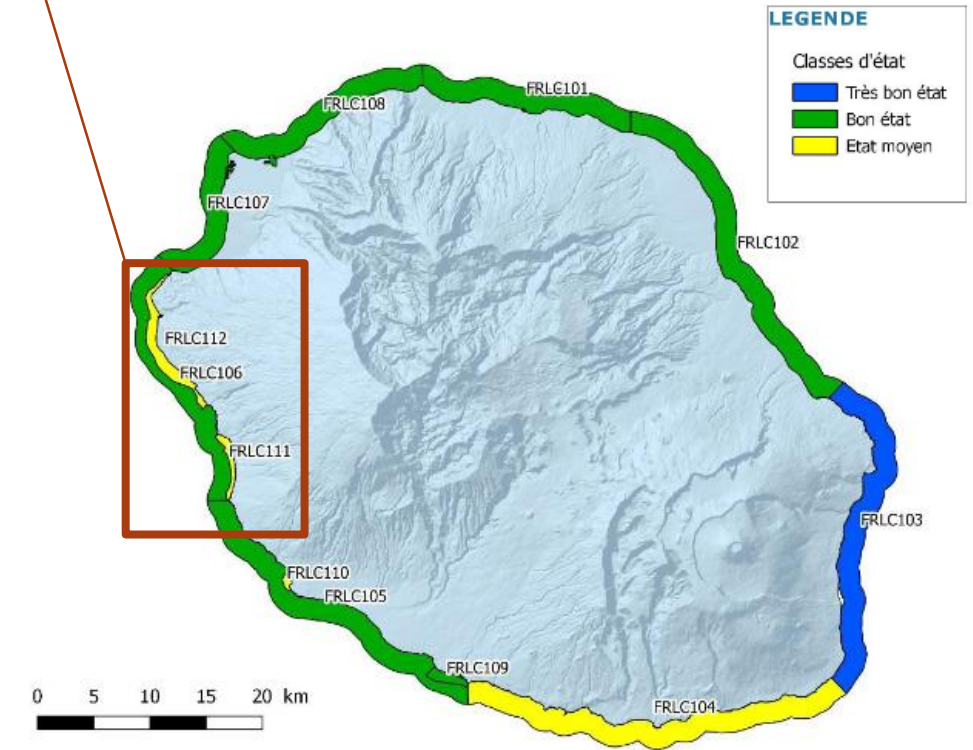
Un état moyen pour les masses d'eau récifales* de Saint-Gilles, Saint Leu, Etang Salé



Une urbanisation, des centres urbains et zones balnéaires tournés vers la mer



Cyclone FAKYR, Avril 2018



Etat écologique des masses d'eau côtières de La Réunion - 2019



* Les masses d'eau servent de référence pour la définition des objectifs associés à la Directive Cadre sur l'Eau

... puisque récepteur du bassin versant amont

Un récif corallien sensible aux apports terrigènes, impliquant :

- > Pollutions anthropiques
- > Ruissellements d'eau douce
- > Érosion des sols
- > Panaches turbides

L'une des clés



Gestion intégrée du continuum
terre / mer / terre



PROBLÉMATIQUES MAJEURES :

- ➔ Absence de gouvernance dédiée
- ➔ Multiplicité des acteurs impliqués avec des compétences propres



Le rôle et l'ambition du Territoire de l'Ouest

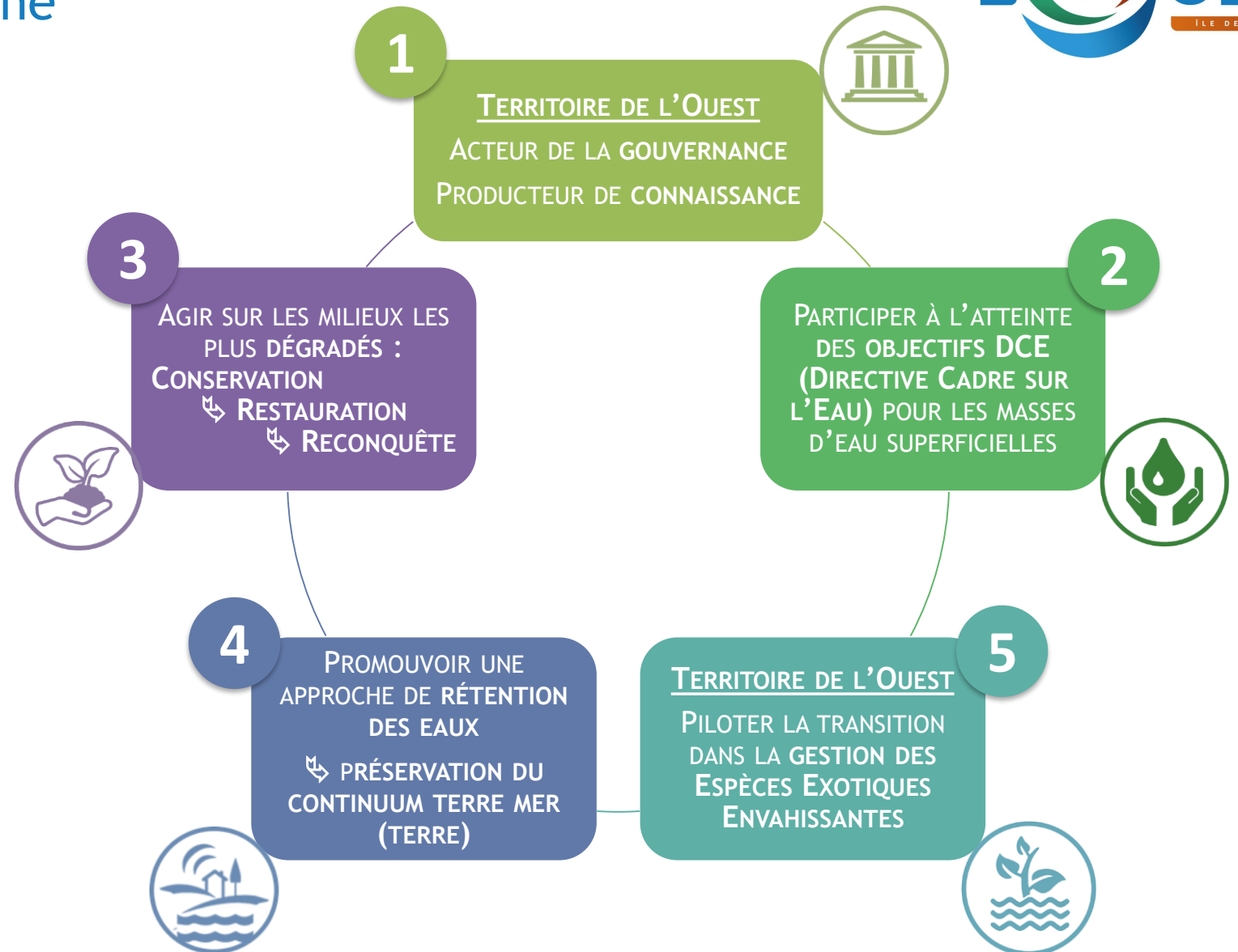


Stratégie de Gestion des Milieux Aquatiques (GeMA)

Une stratégie de gestion des milieux aquatiques pour une action collective cohérente et pérenne

Processus d'un travail multi-partenarial pour définir une action collective cohérente pour le territoire

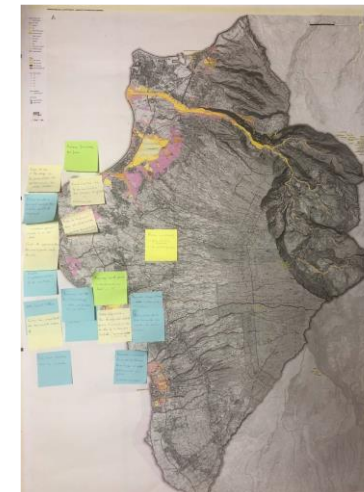
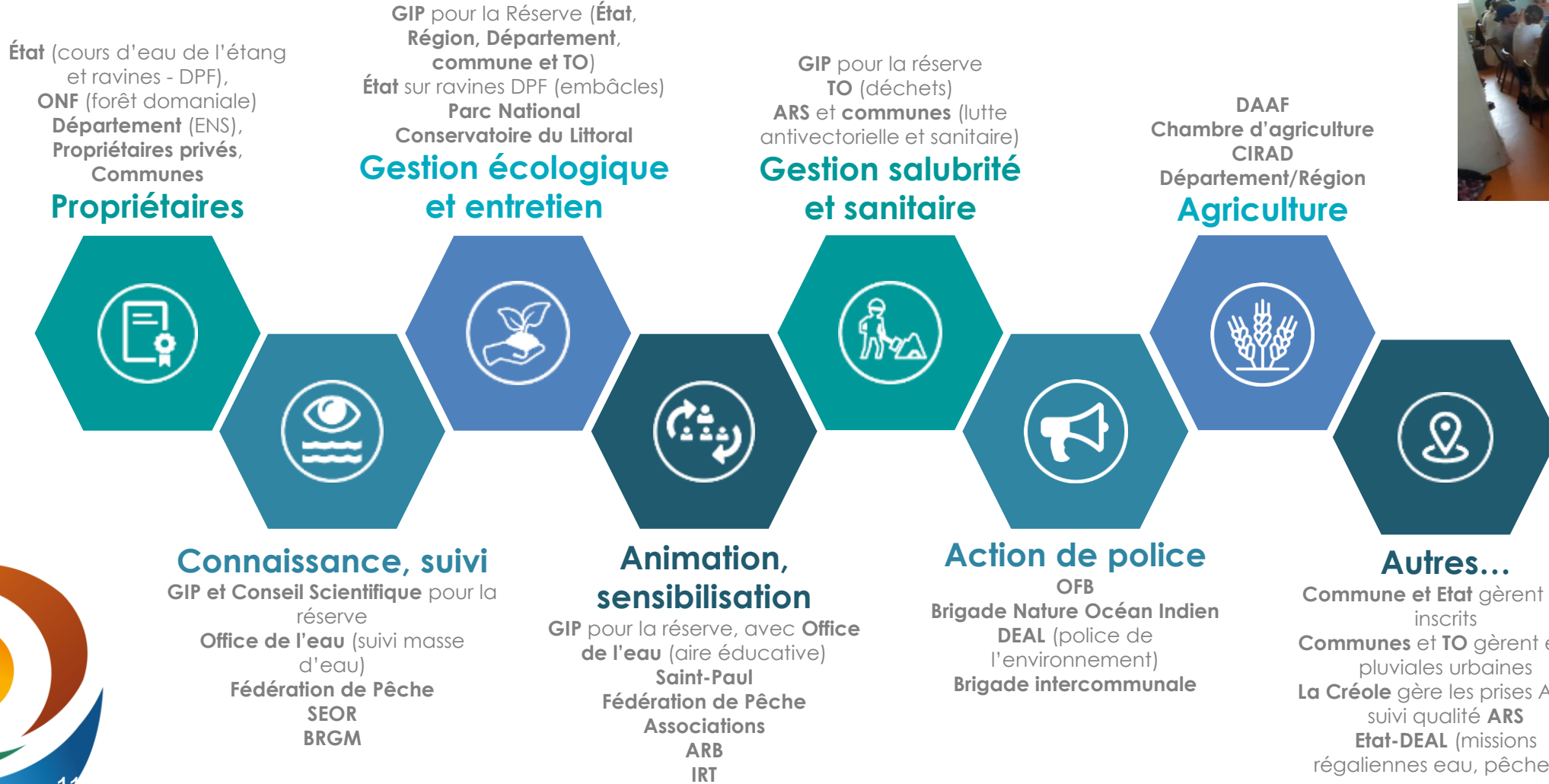
40 structures sollicitées (collectivités, État, associations, université, experts...)



→ Délibération du Conseil Communautaire le 18/12/2023

Assurer une gouvernance à l'échelle des bassins versants

Une étape essentielle → **co-signer une charte d'engagement entre les partenaires de la stratégie GeMA**

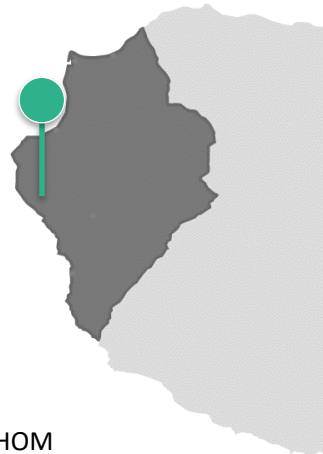




Et plus
concrètement,
que faisons-
nous ?

Agir sur les milieux les plus dégradés : L'exemple de la Zone Humide de l'Hermitage

Un bassin versant de 15 ravines et un territoire à risque, 4800 personnes et 1600 bâtis à protéger des inondations avec le PAPI



De forts enjeux de préservation de la faune et la flore patrimoniale



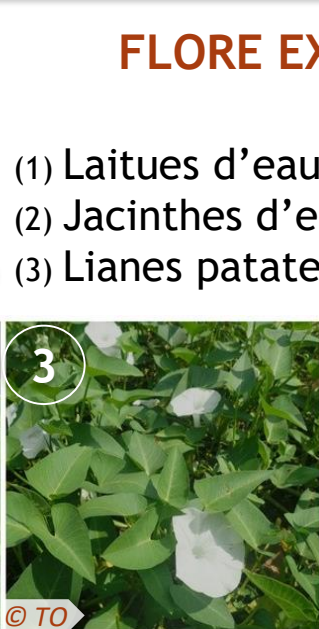
FLORE (7 espèces identifiées)

Cyperus (1), *Setaria geminata* (2), *Paspalum vaginatum*, *Persicaria senegalensis*, *Typha dominguensis* (3), *Thespesia populnea* (4)



AVIFAUNE (4 espèces identifiées)

Poule d'eau / *Gallinula chloropus pyrrhorrhoa*
Héron strié / *Butorides striatus*
Oiseau blanc / *Zosterops borbonicus*
Tourterelle Malgache / *Nesoenas picturatus*



FLORE EXOTIQUE ENVAHISSANTE

- (1) Laitues d'eau (*Pistia stratiotes*) 2 kg/m²
- (2) Jacinthes d'eau (*Eichhornia crassipes*) 10 à 13 kg/m²
- (3) Lianes patate (*Ipomoea aquatica*) 10 à 25 kg/m²

Bilan 2023

62 tonnes évacuées et traitées
72 000 € d'interventions sur **94 j**



FAUNE AQUATIQUE

10 espèces de poissons (*cabot noir/rayé*, *anguille bicolore*...)
4 espèces de macrocrustacés (*chevrette australe*...)
2 espèces de mollusques (*coquille ronde*)

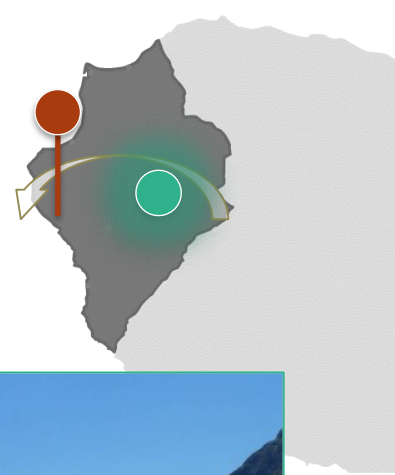
Site pilote d'expérimentation

« Du sommet des montagnes au battant des lames »

STRATÉGIE DE GESTION DES MILIEUX AQUATIQUES

Développer une approche de rétention des eaux dans une logique de préservation du continuum terre mer (terre)

- > **Améliorer la connaissance** générale des Zones Humides des hauts et **quantifier** leur pouvoir de rétention
- > **Élaborer** un schéma de gestion du ruissellement et de l'érosion d'un bassin-versant intégrant des diagnostics agricoles parcellaires
- > **Sensibiliser** les agriculteurs aux enjeux de l'infiltration



LUTTE CONTRE LES EEE AVEC DES BARRAGES FLOTTANTS EXPÉRIMENTAUX

Objectifs : Contrôler le développement des EEE pour limiter les interventions mécanisées

Financement : 230 k€ (fonds verts)

Site pilote d'expérimentation

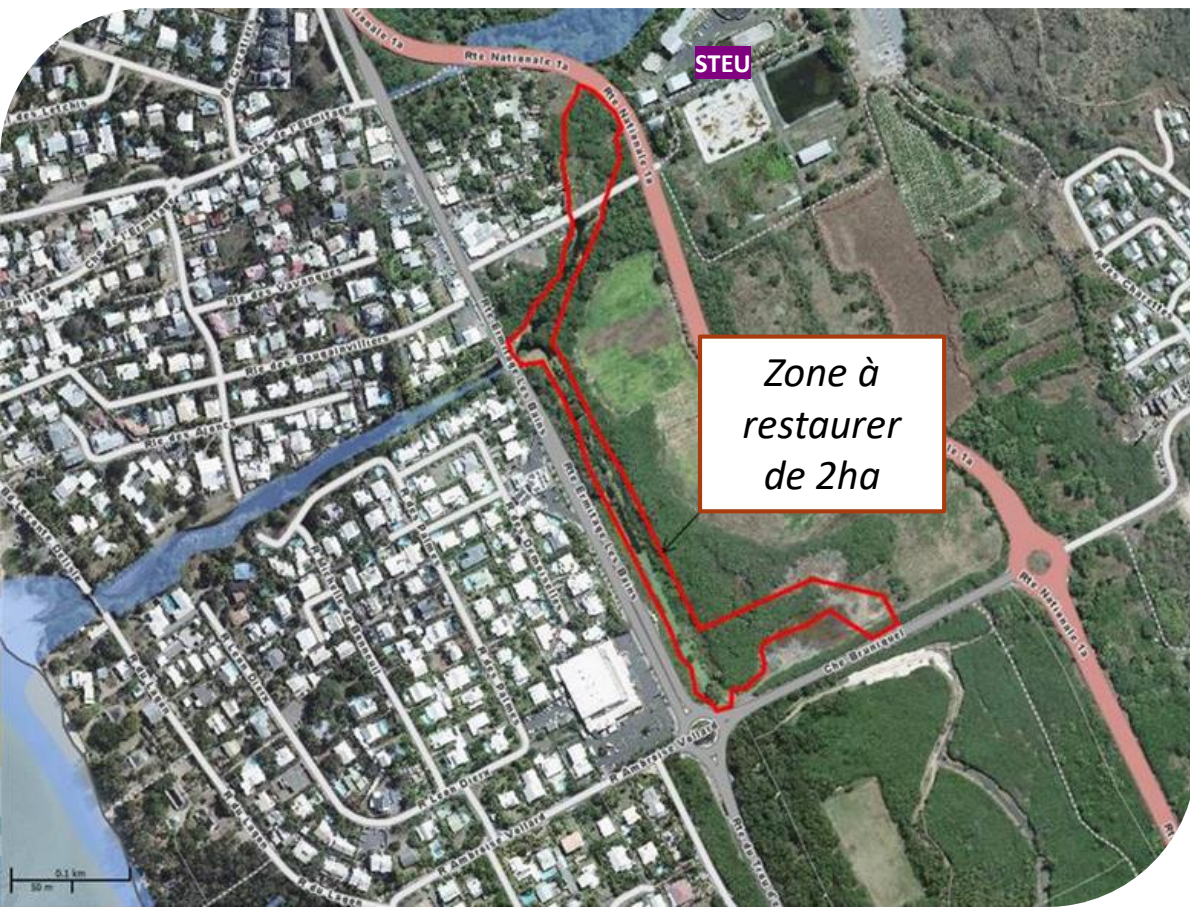
« Du sommet des montagnes au battant des lames »



Restauration d'une partie de la zone humide de l'Hermitage

Objectifs via l'appel à projet ReMHOM (Restauration des Milieux Humide en Outre-Mer) de l'OFB

- > **RESTAURER** les fonctionnalités de la zone humide et lui rendre sa capacité à fournir des services écosystémiques
- > **RENDRE** le lieu accessible au public pour **VALORISER** les services rendus
- > **APPROFONDIR** et **PARTAGER** les connaissances sur ces milieux



» **En action :**

2024 : Étude de définition (100 k€)

2025 : Travaux de restauration (285 k€)

Site pilote d'expérimentation

« Du sommet des montagnes au battant des lames »



SUIVI DU MILIEU TERRESTRE - AVIFAUNE

Objectif : Améliorer la connaissance sur les oiseaux d'eau (**poule d'eau et Héron Strié**) pour réduire l'impact de la gestion des EEE sur ces espèces à enjeu patrimonial

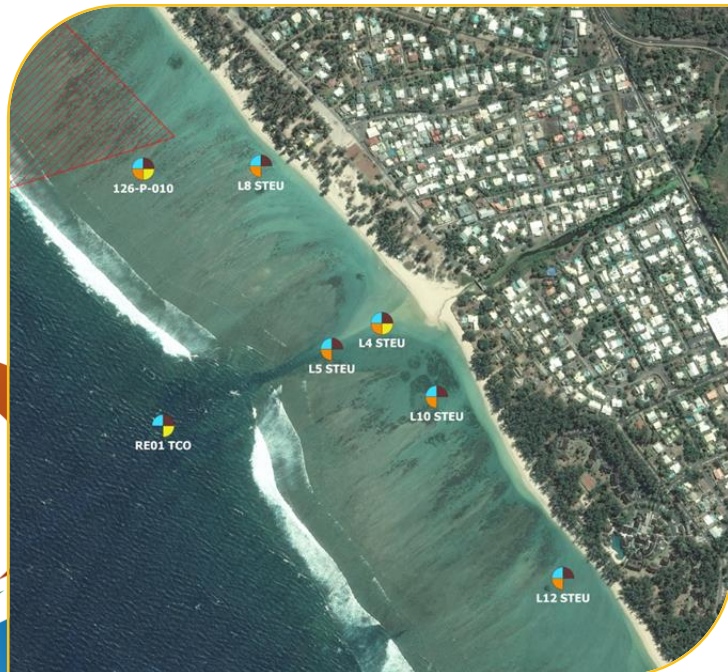
- ↳ Via appel à projet de l'OFB - Te Me Um (Terres et Mers Ultramarines)
- ↳ En partenariat avec le GIP RNNESP



© RNNESP



© RNNESP



- ▨ Zone sanctuaire
- Stations qualité de l'eau
 - Hydrologie
 - Bactériologie
 - Chimie
 - MES

SUIVI DU MILIEU MARIN ET DU TRAIT DE CÔTE

Objectif : Évaluer les potentiels impacts des aménagement du PAPI

- > Qualité de l'eau : hydrologie, MES, chimie et bactériologie ;
- > Benthos de substrat dur : corail dur et mou, algues, corail mort ;
- > Herbiers de phanérogames marines ;
- > Suivi morphosédimentaire : trait de côte, topographie et suivi de la végétation.



 1, rue Eliard Laude - BP 50049
97822 Le Port cedex

 Tél : 02 62 32 12 12

 courrier@tco.re

www.tco.re

LA POSSESSION | LE PORT | SAINT-PAUL | TROIS-BASSINS | SAINT-LEU